

MONTERINGSVEJLEDNING

TOPSTYRET GLIDEBESLAG DEMONTERBART - JUSTERBART MED FRIKTION IPA NR. 21086-87 & 89

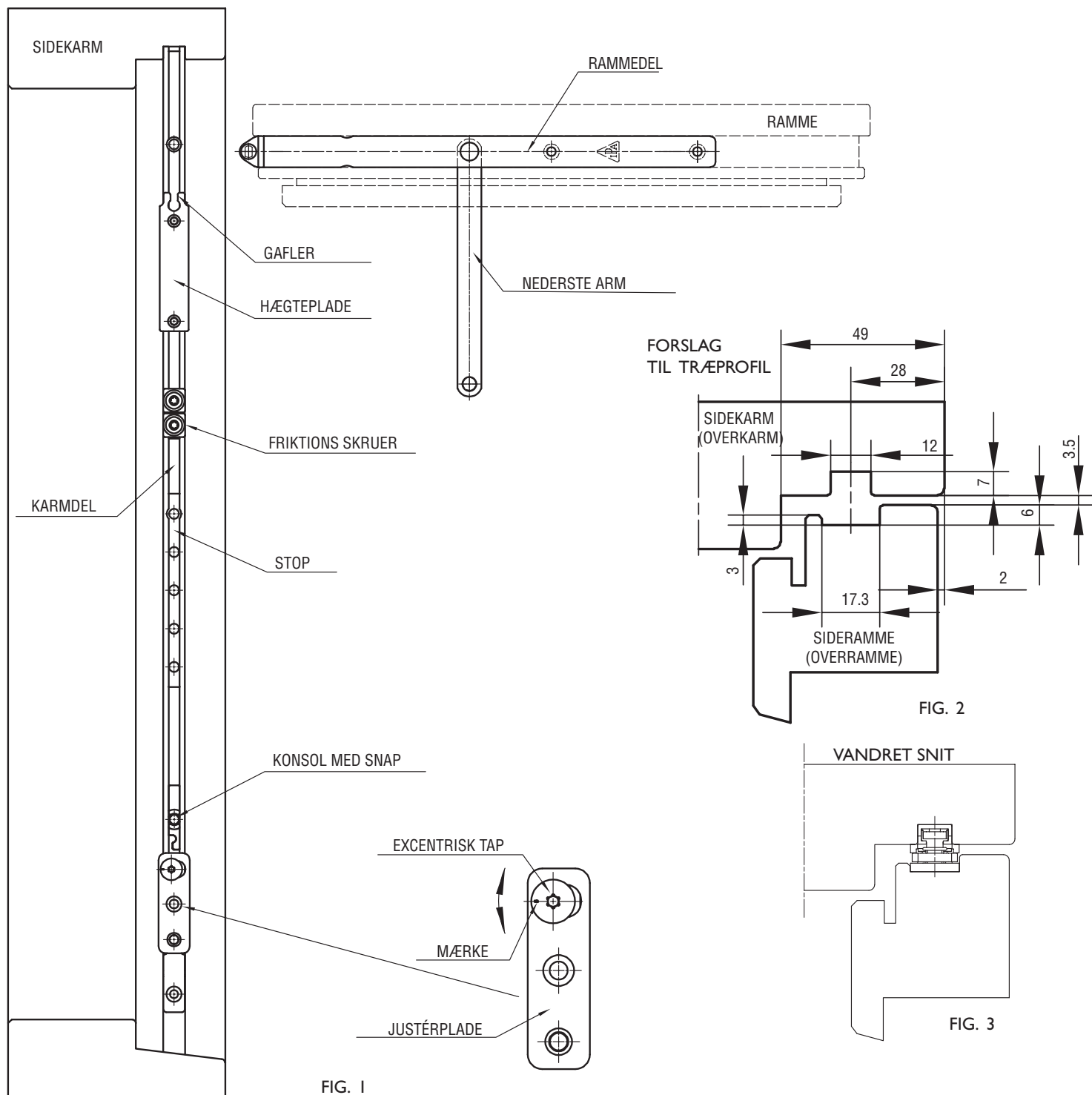


FIG. 1

FIG. 2

FIG. 3

IPA NR.	21086	21087	21089		*21089
MAX. VINDUESVÆGT KG	40	57	73	88	75
MAX. INDV. KARMHØJDE MM	844	1344	1544	1544	1700
SKRUEHUL I STOP	-	Øverste hul	Øverste hul	2. Øverste hul	2. Øverste hul
SKRUE	4.0	4.0	4.0	4.0	4.0

TABEL I

OBS: ANG. IPA NR. 21087:
 FOR STORE VINDUER (>1200 MM) MED
 3-LAGS GLAS, HVOR DER IKKE ER KRAV
 TIL REDNINGSÅBNING, ANBEFALES DET
 AT BRUGE IPA NR. 21089, DA VENTILATI-
 ONSSTILLING ELLERS KAN VÆRE SVÆR AT
 OPNÅ PGA. BESLAGETS ÅBNINGS-
 GEOMETRI.

Montering:

1. Side- og øverste karm og ramme forsynes med gennemgående noter, se fig. 2.
2. Karmdelen placeres i sporet i sidekarmen op imod bunden af sporet i overkarmen se fig. 1. Alu-skinne skrues fast. Man kan med fordel vente med at montere en skrue i justerpladen, indtil rammen er hæftet på, og beslaget evt. er justeret.

21087: det løse stop i alu-skinne fastskrues gennem det øverste hul i stoppet for max. redningsåbning.

21089: det løse stop i alu-skinne fastskrues gennem det øverste hul i stoppet for max. redningsåbning. Bruges det 2. øverste hul i stoppet reduceres redningsåbningen og vægtgrænsen øges. Beslaget kan bære vindues vægten angivet i tabel 1, ud fra placeringen af stoppet.
3. Rammedelen placeres i sporet i siderammen, og skubbes på plads, således vinkelpladen ligger i sporet i overrammen og armen i sporet i siderammen. Skrueene i vinkelpladen monteres først for at sikre korrekt placering, derefter de resterende skrueer.
4. Rammen hæftes nu på karmdelen ved at holde rammen vandret og styre tappene på rammedelen ned i gaflerne på hæftepladen. Derefter svinges de nederste arme ind over alu-skinne og tappen på nederste arm trykkes ind i konsol med snap.
5. Rammen lukkes og det tjekkes om der er behov for justering af rammens placering (op/ned) og friktionen i beslaget justeres.
6. Friktionen justeres ved hjælp af skrueene (torx20-nøgle) på karmdelen. For at få det bedste resultat af vinduets bevægelse, skal friktionen være ens i begge sider. Skrueene må aldrig spændes mere end, at de akkurat kan holde vinduet i åben position. Bemærk: ved mindre åbning af vinduet, påvirkes friktionen ikke ved at justere på skrueene i glideskinne. For at sikre vinduet kan stå i mindre åbning, anbefales det at montere en sikring.
7. Skal rammen justeres gøres dette ved at dreje den excentriske tap med torx20-nøgle. På tappen er der et mærke, der ved levering er indstillet i vandret stilling, hvilket er nul-position se fig. 1. Rammen kan justeres ± 1.5 mm op eller ned. Før rammen kan justeres, løsnes skrueen i justerpladen. Beslaget justeres på den excentriske tap indtil ønskede flytning er opnået. Skrueen i justerpladen fastskrues efter justeringen.
8. Rammen kan umiddelbart afmonteres fra karmen:
 - rammen åbnes i max. åbning og fastholdes der.
 - en ligekærvet skruetrækker placeres mellem den nederste arm og konsol med snap. Skruetrækkeren vippes ganske let og nederste arm med tap frigøres fra konsollet.
 - rammen vippes/drejes op til vandret position og tappene løftes op af gaflerne i karmdelen.
 - rammen hæftes på karmen igen ved at følge proceduren fra pkt. 4.

Vedligeholdelse:

Beslaget må ikke males. Beslaget smøres ved bevægelige dele under gentagen aktivering ved montering, herefter min. 1 gang årligt. Se i øvrigt ipa produktkatalog side 0-13 og 0-14.