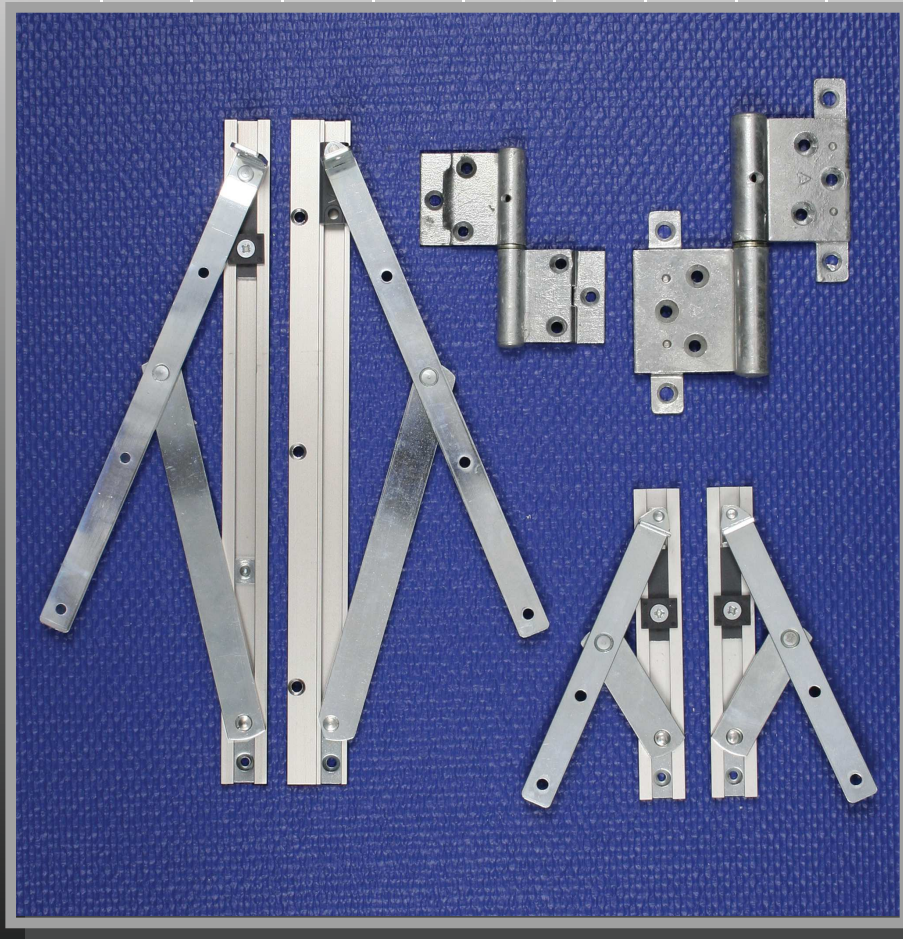


IPA BESLAG

TIL 16 X 5 MM SPOR



2025



A/S J. PETERSENS BESLAGFABRIK

JACOB PETERSENSVEJ 9, DK-9240 NIBE

TEL: (+45) 98 35 15 00





BESLAG TIL 16 X 5 SPOR

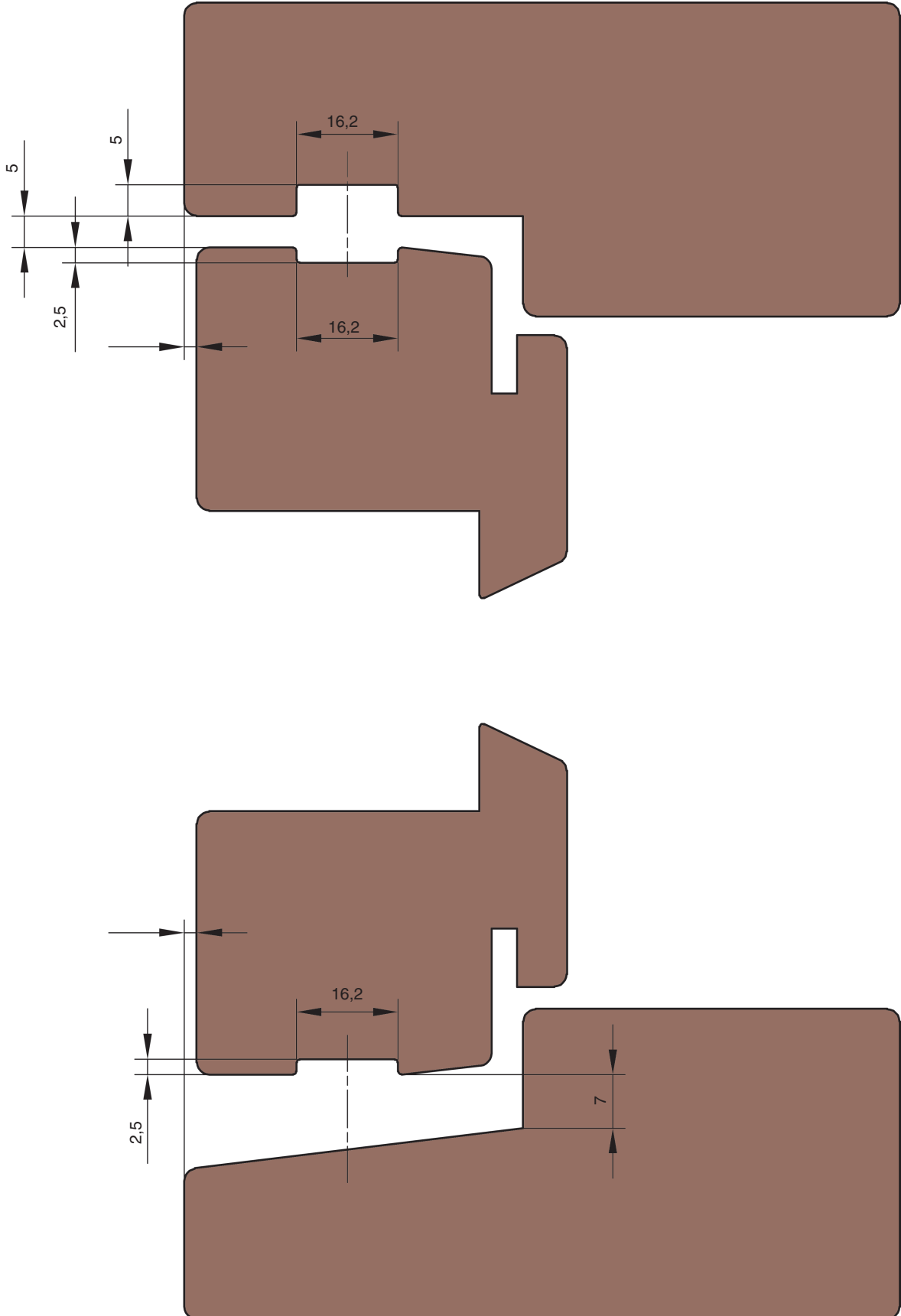
Indholdsfortegnelse

	<u>SIDE</u>
Træprofil	4
Forslag - Antal Hængsler	5
Forslag - Placering af Hængsler	6
<u>BESLAG</u>	
IPA nr. 61507 - 08	Dørhængsel til topmontering 7
IPA nr. 61567 + 74 + 78	Vindueshængsel 8
IPA nr. 61597 - 98	Dørhængsel 9
IPA nr. 62595	Sidestyret glidebeslag med friktion 11 - 12
IPA nr. 62506 - 12	Topvende beslag 13 - 14
IPA nr. 62562	Sikringsbeslag 15 - 16
IPA nr. 62570 - 75	Topstyret glidebeslag med friktion 15 - 16
IPA nr. 62586 - 87 + 89	Topstyret glidebeslag justerbart med friktion 17 - 18
IPA nr. 62588	Topstyret glidebeslag med dobbelt friktion 19 - 20
IPA nr. 62536	Sikringsbeslag 21 - 22
IPA nr. 62527	Vinduesbremse 23
IPA nr. 63511	Dørbremse 24
IPA nr. 62222 + 63230 + 35	Støttebeslag og styreklods 25
IPA nr. 63508 - 09	Kantrigle 25
IPA nr. 21311 - 13	Udskydere 26
IPA nr. 21343 - 57	Stormkroge 26
IPA nr. 21359	Bøsning 27
IPA nr. 21360	Holder 27
IPA nr. 21361 - 63 + 69	Øskner + vinduessøm 27
IPA nr. 21381 - 82	Stjerthager 27
IPA nr. 21376	Anverfer 28
IPA nr. 21370 - 73	Stormkroge 28 - 29
IPA nr. 21378 - 79	Stormkroge m/2 huller 28 - 29
IPA nr. 21396 + 21593-94	Anverfere 30 - 31
IPA nr. 23228 - 38	Greb + grebsspærre 32
IPA nr. 23269 - 70	Slutblik 32
IPA nr. 63252	Slutblik 32
IPA nr. 23601 - 09 + 23615 - 24	Kolvepaskviler 33 - 34
IPA nr. 63021 - 30 + 63041 - 50	Vinduespaskviler med kravetappe 35 - 36
IPA nr. 63051 - 60 + 63081	Vinduespaskviler med kravetappe + styretap 37 - 38
IPA nr. 23190	Slutblik 37 - 38
	Smøreanvisning 39 - 40



16 X 5 MM SPOR

Eksempel Træ Profil





FORSLAG - ANTAL HÆNGSLER

Nedenstående skemaer angiver antal hængsler, der foreslås benyttet for forskellige størrelser vinduer og døre. Skemaerne er KUN vejledende, da der ved valg af hængsler også skal tages højde for brug og vægt af element. Er elementet f.eks. placeret i en offentlig bygning med mange brugere (skole, banegård osv.) anbefaler vi, at der bruges flere og evt. større hængsler, end til en privat bolig.

Man kan med fordel bruge støttebeslag, hvor dette er muligt.

VINDUESHÆNGSLER: Gældende for vindueshængslerne i dette katalog.

Alle vindueshængslerne opfylder klasse 9 (60 kg.) iht. DS/EN 1935.

Tal i parentes er antal hængsler for vinduer med 3-lags glas.

Bredde \ Højde	< 500	501 - 600	601 - 700	701 - 800
1401 - 1500	2 (3)	3 (3)	3 (3)	3 (4)
1301 - 1400	2 (3)	3 (3)	3 (3)	3 (4)
1201 - 1300	2 (3)	3 (3)	3 (3)	3 (4)
1101 - 1200	2 (3)	3 (3)	3 (3)	3 (4)
1001 - 1100	2 (3)	3 (3)	3 (3)	3 (3)
901 - 1000	2 (2)	2 (2)	2 (2)	3 (3)
801 - 900	2 (2)	2 (2)	2 (2)	3 (3)
701 - 800	2 (2)	2 (2)	2 (2)	3 (3)
601 - 700	2 (2)	2 (2)	2 (2)	
501 - 600	2 (2)	2 (2)		
< 500	2 (2)			

DØRHÆNGSLER: Gældende for dørhængslerne i dette katalog.

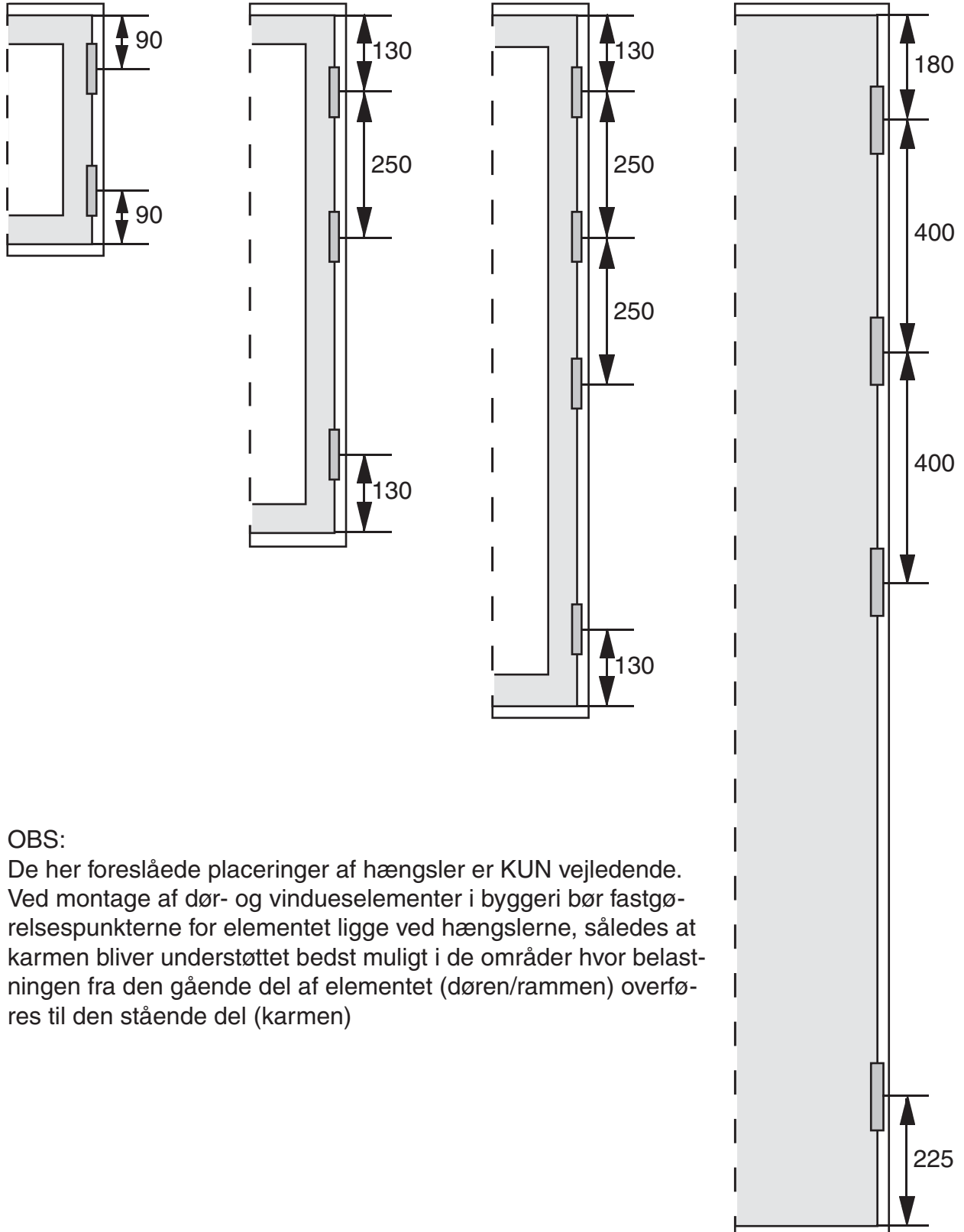
Alle dørhængsler med stål tap opfylder klasse 13 (120 kg.) iht. DS/EN 1935

Tilsvarende dørhængsler med messing tap opfylder klasse 11 (80 kg.) iht. DS/EN 1935

Bredde \ Højde	< 700	701 - 800	801 - 900	901 - 1000	1001 - 1100
2501 - 2600	5	5	5		
2401 - 2500	5	5	5	5	
2301 - 2400	4	4	4	5	5
2201 - 2300	4	4	4	4	5
2101 - 2200	3	3	3	4	4
2001 - 2100	3	3	3	3	4
< 2000	3	3	3	3	4



FORSLAG TIL PLACERING AF HÆNGSLER



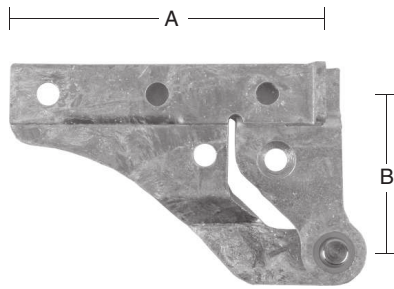
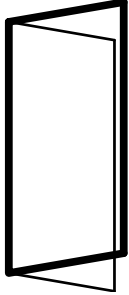
OBS:

De her foreslåede placeringer af hængsler er KUN vejledende. Ved montage af dør- og vindueselementer i byggeri bør fastgørelsespunkterne for elementet ligge ved hængslerne, således at karmen bliver understøttet bedst muligt i de områder hvor belastningen fra den gående del af elementet (døren/rammen) overføres til den stående del (karmen)



DØRHÆNGSEL til topmontering

IPA nr. 61507-08



61507-08
VENSTRE

IPA NR.	BESTILLINGSNR.					A MM	B MM	PLADE MM	SKRUE	VÆGT CA. KG / SÆT
	MATR.	VENSTRE	HØJRE	O.FL.						
	STÅL			VARMFORZINKET	STANDARDPAKNING I ÆSKER A 10 STK.					
61507	1	7	8	87	1	83	54,5	2,5	4,5	0,12
61508	1	7	8	87	1	83	41,5	2,5	4,5	0,10



IPA nr. 61507-08

MONTERINGSVEJLEDNING

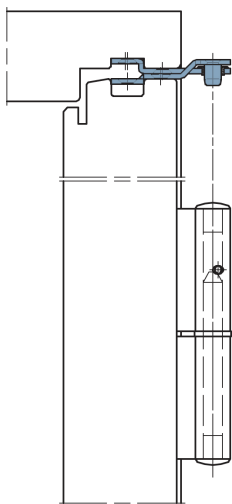


FIG. 1

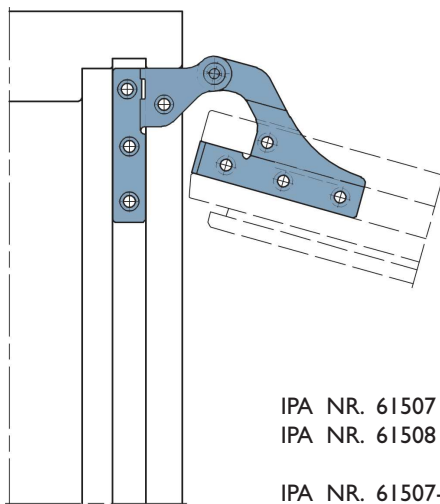


FIG. 2

IPA NR. 61507 ANVENDES SAMMEN MED IPA NR. 61597
IPA NR. 61508 ANVENDES SAMMEN MED IPA NR. 61598

IPA NR. 61507-08 MONTERES ØVERST I HÆNGSELSSIDEN SOM VIST

VEDLIGEHOJDELSE:

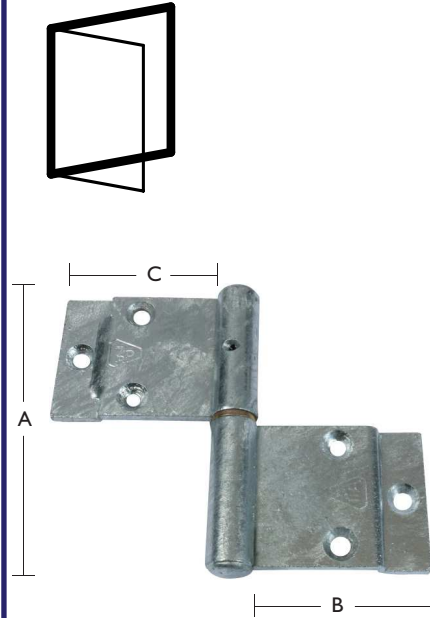
BESLAGET MÅ IKKE MALES. BESLAGET SMØRES VED BEVÆGELIGE DELE UNDER GENTAGEN AKTIVERING VED MONTERING, HEREFTER MIN. I GANG ÅRLIGT.

SE I ØVRIGT INFORMATION OM VEDLIGEHOJDELSE PÅ SIDE 41 - 42.



VINDUESHÆNGSEL

IPA nr. 61567 + 61574 & 61578



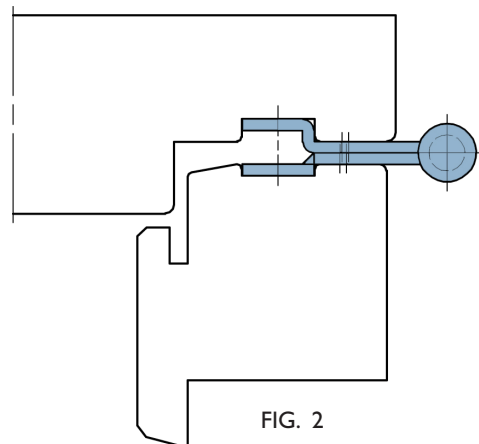
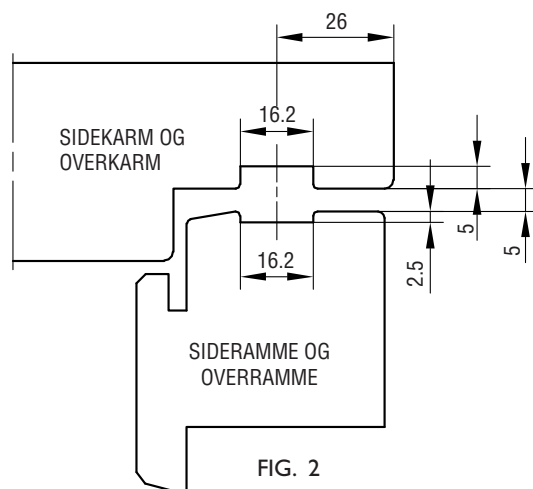
IPA NR.	MATR.				O.F.L.			STANDARDPAKNING I /ÆSKER A 10 STK.	INDUSTRIPAKNING I /ÆSKER A 100 STK.	A MM	B MM	C MM	PLADE MM	TAP MM	SKRUE	VÆGT CA. KG / STK.
	STÅL F. ST. TAP	STÅL F. M. TAP	SK. HJ. VENSTRE	SK. HJ. HØJRE	ELFORZ. / GRÅ	EKFORZ. / HVID	VARMFORZINKET									
61567	2	-	3	4	-	-	87	-	2	90	51,5	51,5	2,8	8	4,0	0,17
61574	2	-	3	4	64	-	87	-	2	90	38,5	38,5	2,5	8	4,0	0,17
	-	3	3	4	-	-	87	-	2							
61578	-	3	3	4	-	-	87	-	2	90	38,5	38,5	2,5	8	4,0	0,17
	-	3	3	4	-	06	-	1	-							



IPA nr. 61567 + 61574 & 61578

MONTERINGSVEJLEDNING

FORSLAG TIL TRÆPROFIL:



DER ANVENDES SKRUE 4.0.

VEDLIGEHOJDELSE:

BESLAGET SMØRES VED BEVÆGELIGE DELE UNDER GENTAGEN AKTIVERING VED MONTERING, HEREFTER MIN. I GANG ÅRLIGT. SE I ØVRIGT INFORMATION OM VEDLIGEHOJDELSE PÅ SIDE 41 - 42.



DØRHÆNGSEL

IPA nr. 61597-98

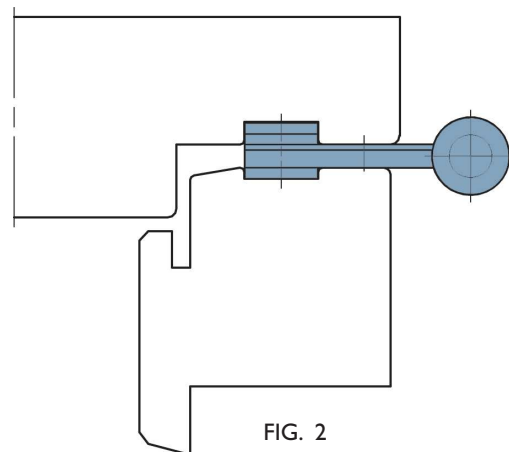
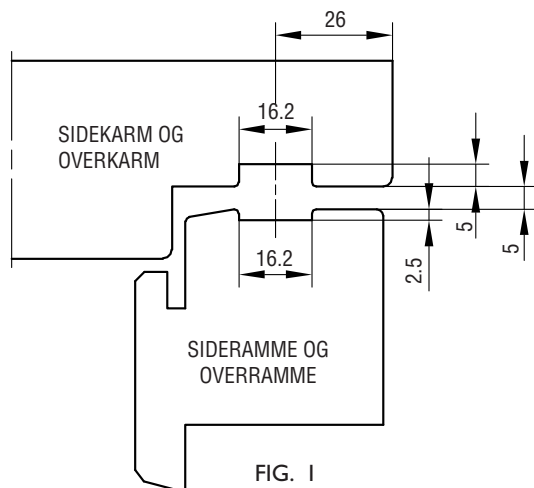
IPA NR.	BESTILLINGSNR.							A MM	B MM	C MM	PLADE MM	TAP MM	SKRUE	VÆGT CA. KG / STK.
	MATR.				O.FL.									
	STÅL F. ST. TAP	STÅL F. M. TAP	SK. HJ. VENSTRE	SK. HJ. HØJRE	ELFORZ. / GRÅ	VARMFORZINKET	INDUSTRIPAKNING I ÆSKER A 50 STK.							
61597	2	-	3	4	-	87	2	120	54	16	4	9,5	5,0	0,48
61598	2	-	3	4	64	87	2	120	41	16	4	9,5	5,0	0,43
	-	3	3	4	-	87	2							



IPA nr. 61597-98

MONTERINGSVEJLEDNING

FORSLAG TIL TRÆPROFIL:



DER ANVENDES SKRUE 5.0.

VEDLIGEHOJDELSE:

BESLAGET SMØRES VED BEVÆGELIGE DELE UNDER GENTAGEN AKTIVERING VED MONTERING, HEREFTER MIN. I GANG ÅRLIGT. SE I ØVRIGT INFORMATION OM VEDLIGEHOJDELSE PÅ SIDE 41 - 42.

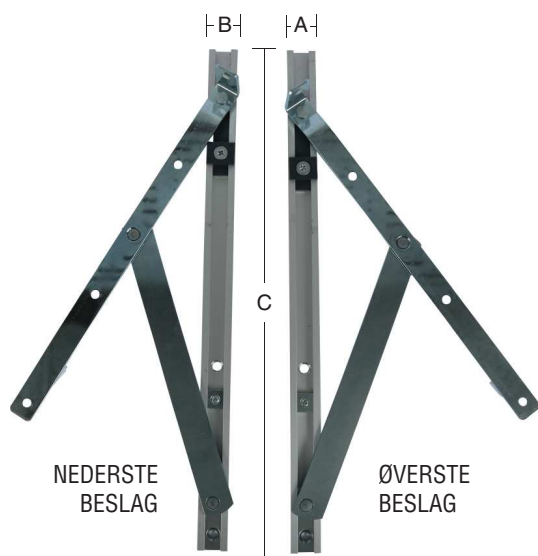
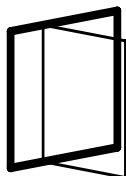


A large, empty rectangular box with a thin black border, occupying most of the page. It is intended for a drawing or illustration.



SIDESTYRET GLIDEBESLAG MED FRIKTION

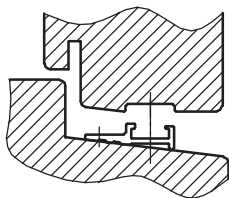
IPA nr. 62595



NEDERSTE
BESLAG

ØVERSTE
BESLAG

1 SÆT
VENSTRE



BESTILLINGSNR.										
IPA NR.	MATR.			O.FL.	STANDARDPAKNING I ÆSKER A 5 SÆT	A MM	B MM	C MM	SKRUE	VÆGT CA. KG / SÆT
	STÅL	VENSTRE	HØJRE	ELFORZINKET						
62595	1	7	8	21	1	19	29,5	325	4,0	0,55

- PUDSEVENLIGT VINDUE
- SVINGER 90° UD FRA FACADEN
- SVINGER FRI AF GARDIN OG VINDUESKARM
- MAX. VENTILATIONSÅBNING
- SKJULT BESLAG
- FRIKTION I ALLE STILLINGER
- ELOKSERET ALUMINIUMSPROFIL

REDNINGSÅBNING:
SE WWW.IPABESLAG.DK/REDNING



IPA nr. 62595 MONTERINGSVEJLEDNING

FORSLAG TIL TRÆPROFIL

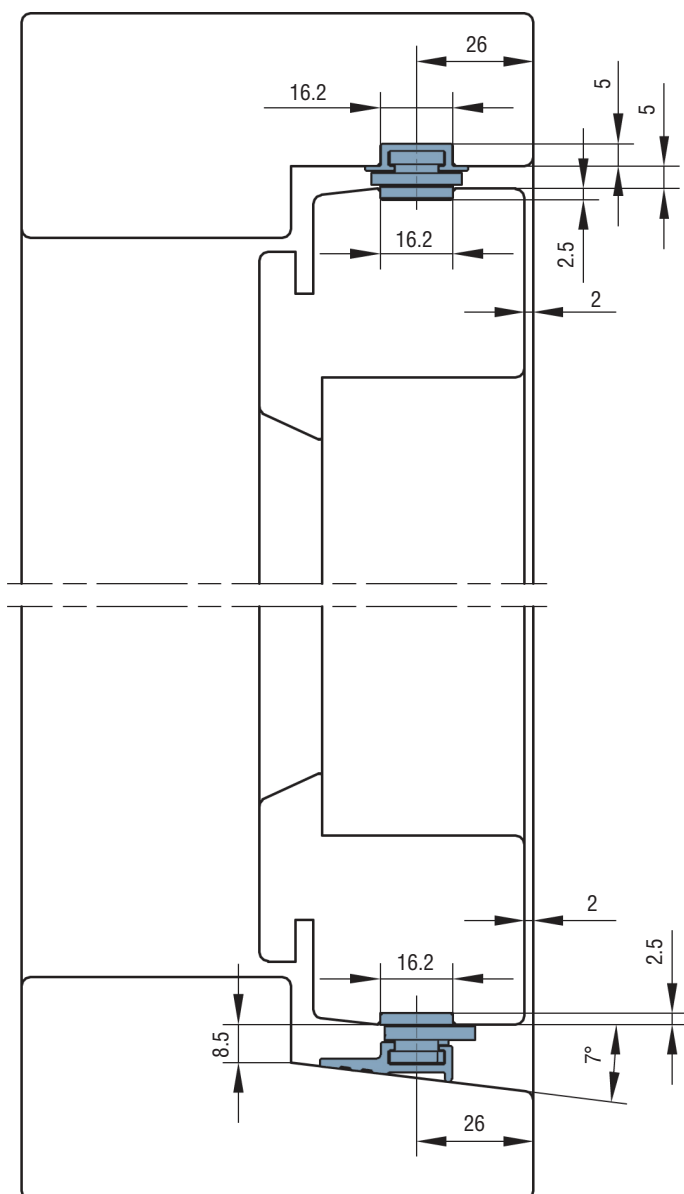


FIG. 1
LODRET SNIT

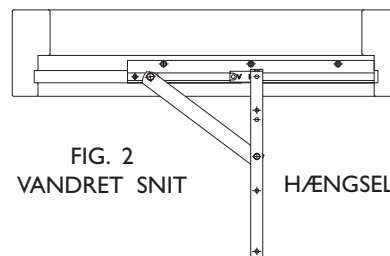


FIG. 2
VANDRET SNIT HÆNGSELSIDE

BESLAG VIST PÅ NEDERSTE KARM
VIST SOM HØJRE BESLAG

IPA NR.	62595
MAX. VINDUESVÆGT KG	40
MIN. RAMMEBREDDE	320
MAX. RAMMEBREDDE	820
SKRUE	4.0

FIG. 3

ANG. HØJE VINDUER:

DER SKAL GØRES OPMÆRKSOM PÅ, AT SPECIELT VED HØJE OG SMALLE VINDUER KAN DET SKE, AT ØVERSTE OG NEDERSTE GLIDER IKKE BEVÆGER SIG ENS PGA. DEN STORE INDBYRDES AFSTAND. DETTE KAN MEDFØRE AT RAMMENS BEVÆGELSE/FLYTNING BESVÆRLIGGØRES. DISSE BESLAG ER IKKE EGNET TIL BRUG I DØRHØJE VINDUER.

MONTERING:

1. BESLAGET ANBRINGES I ØVERSTE OG NEDERSTE KARM, SÅLEDES BESLAGET LÆGGER AN MOD SIDEKARMEN, OG SKRUES FAST, SE FIG. 1 OG 2.
2. VINDUESRAMMEN SKUBBES NU PÅ PLADS I SVINGARMENE, STYRET AF RAMMENS NOTER OG SKRUES FAST.
3. FRIKTIONEN JUSTERES PÅ DET ØVERSTE BESLAG.
ØNSKES STØRRE ÅBNINGSVINKEL FLYTTES DET JUSTERBARE STOP I ØVERSTE BESLAGDEL.

VEDLIGEHOJDELSE:

BESLAGET MÅ IKKE MALES.

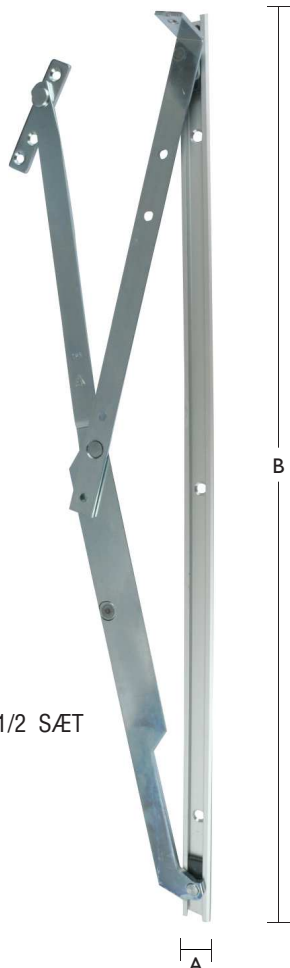
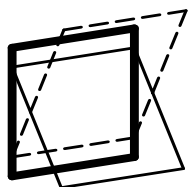
BESLAGET SMØRES VED BEVÆGELIGE DELE UNDER GENTAGEN AKTIVERING VED MONTERING, HEREFTER MIN. I GANG ÅRLIGT. SE I ØVRIGT INFORMATION OM VEDLIGEHOJDELSE PÅ SIDE 41 - 42.



TOPVENDE BESLAG

TRÆ/ALU

IPA nr. 62506-12, IPA nr. 62562 & IPA nr. 62155



1/2 SÆT

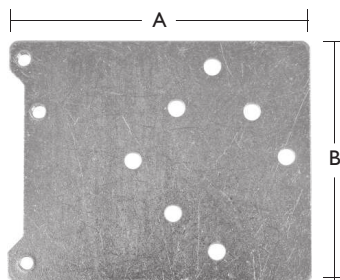
BESTILLINGSNR.									
IPA NR.	MATR.	UDEN SPECIFIKATION	O.FL.	STANDARDPAKNING I ÆSKER Å 1 SÆT	A MM	B MM	INDV. KARM MM	SKRUE	VÆGT CA. KG / SÆT
	STÅL		ELFORZINKET						
62506	1	0	21	1	18	744	744-843	4,0	1,44
62507	1	0	21	1	18	844	844-943	4,0	1,62
62508	1	0	21	1	18	944	944-1043	4,0	1,80
62509	1	0	21	1	18	1044	1044-1143	4,0	1,98
62510	1	0	21	1	18	1144	1144-1243	4,0	2,16
62511	1	0	21	1	18	1244	1244-1343	4,0	2,34
62512	1	0	21	1	18	1344	1344-1443	4,0	2,52

- SKJULT BESLAG
- JUSTERBAR FRIKTION
- SVINGER 170° UDENFOR FACADEN
- SVINGER FRI AF GARDIN OG KARM
- ELOKSEREDE ALUMINIUMS SKINNER

REDNINGSÅBNING:
SE WWW.IPABESLAG.DK/REDNING



SIKRINGSBESLAG
IPA NR. 62562



GEVINDPLADE
IPA NR. 62155

BESTILLINGSNR.							
IPA NR.	MATR.	VENSTRE	O.FL.	STANDARDPAKNING I ÆSKER Å 20 STK.	A MM	SKRUE	VÆGT CA. KG / STK.
	STÅL		ELFORZINKET				
62562	1	7	21	1	170	3,5	0,08

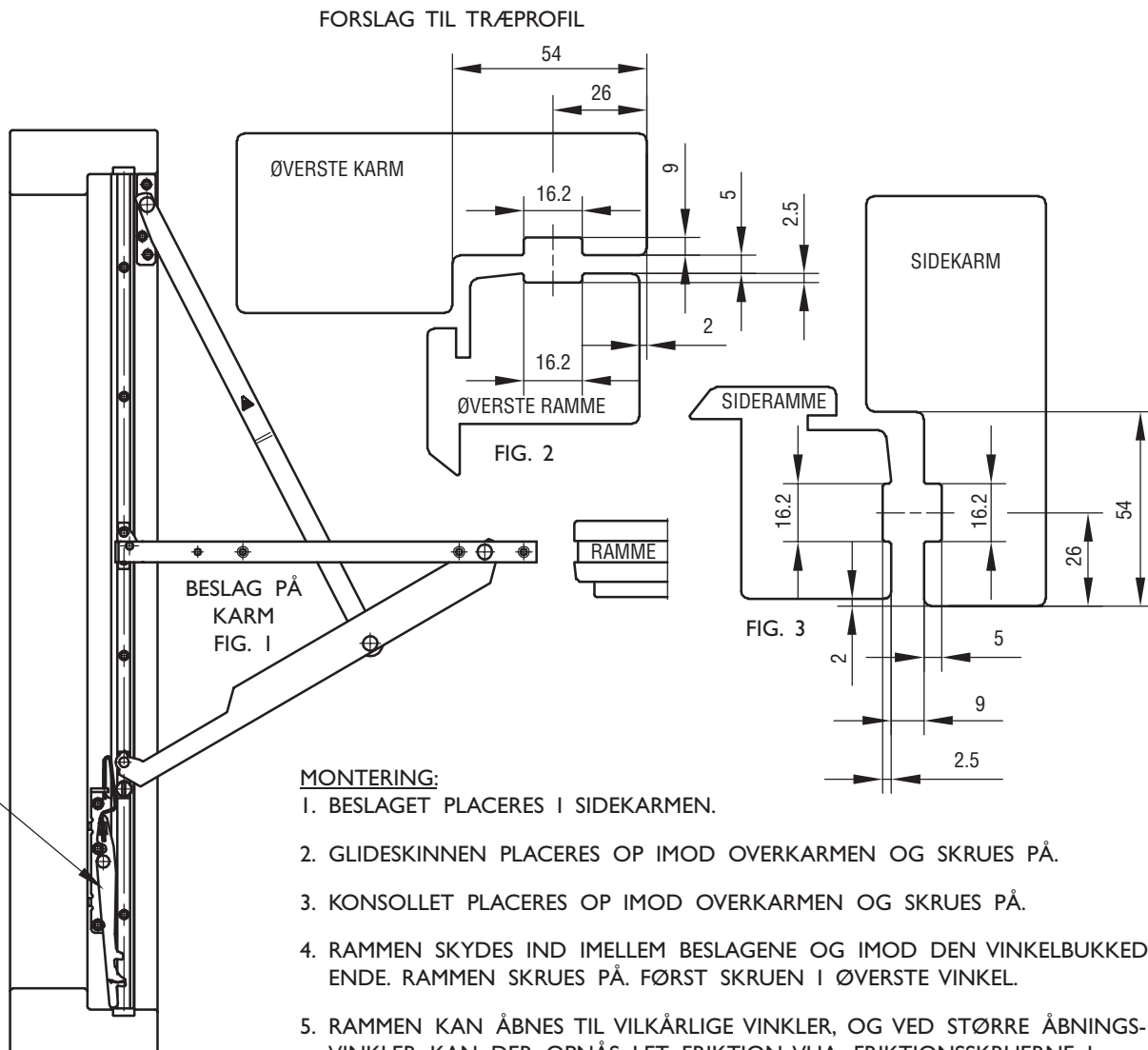
BESTILLINGSNR.									
IPA NR.	MATR.	UDEN SPECIFIKATION	O.FL.	STANDARDPAKNING I ÆSKER Å 25 STK.	A MM	B MM	SKRUE	VÆGT CA. KG / STK.	
	STÅL		ELFORZINKET						
62155	1	0	21	1	80	70	4,0	0,12	



IPA nr. 62506-12 og 62562 MONTERINGSVEJLEDNING

VIGTIGT: VED FREMSTILLING OG ISÆTNING AF VINDUET SKAL SIDEKARMENE VÆRE RETTE OG PARALLELLE. DETTE ER NØDVENDIGT FOR AT GLIDERNE KAN BEVÆGES UHINDRET I ALUMINIUMSSKINNEPÅRERNE.

IPA NR. 62562



MONTERING:

1. BESLAGET PLACERES I SIDEKARMEN.
2. GLIDESKINNEN PLACERES OP IMOD OVERKARMEN OG SKRUES PÅ.
3. KONSOLLET PLACERES OP IMOD OVERKARMEN OG SKRUES PÅ.
4. RAMMEN SKYDES IND IMELLEM BESLAGENE OG IMOD DEN VINKELBUKKEDE ENDE. RAMMEN SKRUES PÅ. FØRST SKRUVEN I ØVERSTE VINKEL.
5. RAMMEN KAN ÅBNES TIL VILKÅRLIGE VINKLER, OG VED STØRRE ÅBNINGSVINKLER KAN DER OPNÅS LET FRIKTION VHA. FRIKTIONSSKRUE I SIDEN. FRIKTIONEN SKAL VÆRE ENS I BEGGE SIDER. DET SKAL BEMÆRKE AT ÅBNINGEN IKKE ER SIKRET VED STØRRE VINDBELASTNING ELLER ANDEN PÅVIRKNING.
6. SIKRINGEN IPA NR. 62562 MONTERES I VENSTRE SIDE, SET INDEFRA, SE FIG. 1.

DER ANVENDES SKRUE 4.0.

BETJENINGSVEJLEDNING:

1. VINDUET ÅBNES TIL SIKRINGSARMEN AUTOMATISK GÅR I INDGREB.
2. VINDUET LUKKES CA. 2 CM. SIKRINGSARMEN, SE FIG. 1, BØJES I PILENS RETNING IND MOD FALSEN OG VINDUET ÅBNES SAMTIDIG.
3. VINDUET GÅR AUTOMATISK I PUDSESIKRING OG FRIGØRES SOM BESKREVET I PKT. 2.

VEDLIGEHOELDELSE:

BESLAGET MÅ IKKE MALES.
BESLAGET SMØRES VED BEVÆGELIGE DELE UNDER GENTAGEN AKTIVERING VED MONTERING, HEREFTER MIN. I GANG ÅRLIGT. SE I ØVRIGT INFORMATION OM VEDLIGEHOELDELSE PÅ SIDE 41 - 42.

IPA NR.	BE-SLAGL. MM	MAX. VÆGT KG	INDV. KARM MM
62506	744	60	744-843
62507	844	60	844-943
62508	944	60	944-1043
62509	1044	60	1044-1143
62510	1144	60	1144-1243
62511	1244	60	1244-1343
62512	1344	60	1344-1444

DER ANVENDES DET
LÆNGST MULIGE BESLAG

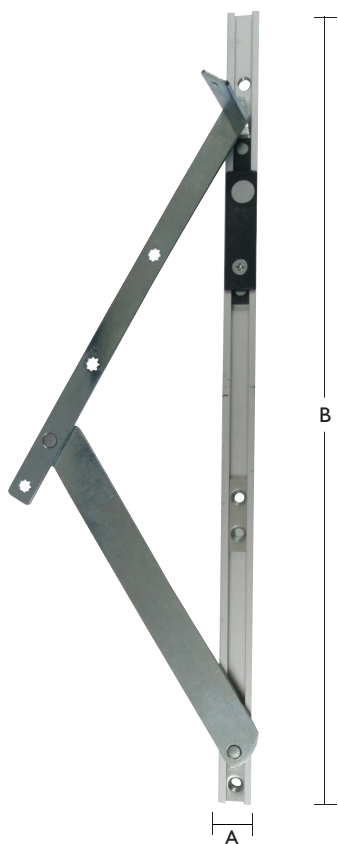
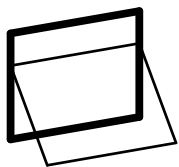
OBS: MAX BREDDER = H + 300 MM, DOG
MAX 1600 MM



TOPSTYRET GLIDEBESLAG

MED FRIKTION

IPA nr. 62570-75

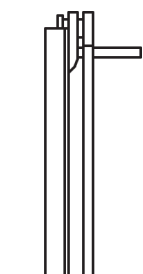


1/2 SÆT

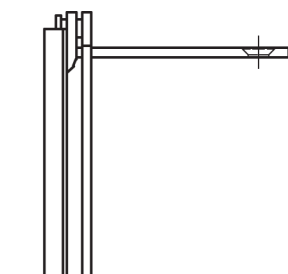
BESTILLINGSNR.									
IPA NR.	MATR.	O.FL.		STANDARDPAKNING I ÆSKER A 5 SÆT	INDUSTRIPAKNING I ÆSKER A 25 SÆT	A MM	B MM	SKRUE	VÆGT CA. KG / SÆT
	STÅL	UDEN SPECIFIKATION	ELFORZINKET						
62570	1	0	21	-	2	19	255	4,0	0,44
62573	1	0	21	-	2	19	445	4,0	0,64
62574	1	0	21	1	-	19	703	4,0	1,02
62575	1	0	21	1	-	19	152	4,0	0,26

- SKJULT BESLAG
- JUSTERBAR FRIKTION
- ELOKSEREDE ALUMINIUMSSKINNER
- BEVÆGELSESGEOMETRIEN SIKRER
MAKSIMAL TÆTHED

REDNINGSÅBNING:
SE WWW.IPABESLAG.DK/REDNING



IPA NR. 62575



IPA NR. 62570-74



IPA nr. 62570-75 MONTERINGSVEJLEDNING

FORSLAG TIL TRÆPROFIL:

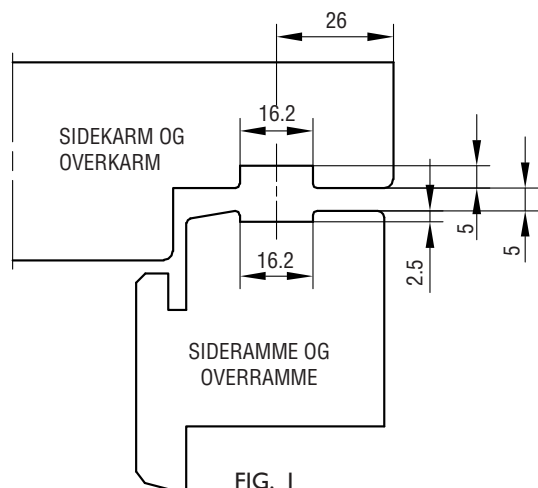


FIG. 1

VANDRET SNIT

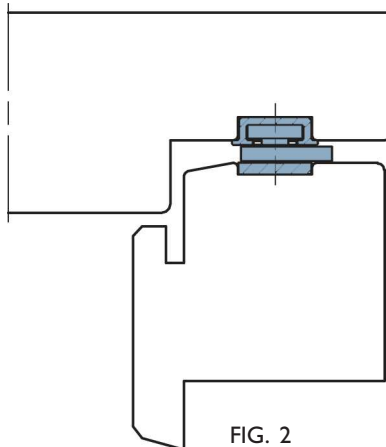


FIG. 2

OBS: ANG. IPA NR. 62573: FOR STORE VINDUER (>1200 MM) MED 3-LAGS GLAS, HVOR DER IKKE ER KRAV TIL REDNINGSÅBNING, ANBEFALES DET AT BRUGE IPA NR. 62574, DA VENTILATIONSSTILLING ELLERS KAN VÆRE SVÆR AT OPNÅ PGA. BESLAGETS ÅBNINGSGEOMETRI.

IPA NR.	62570	62573	62574	62575
MAX. VINDUESVÆGT KG	40	50	70	20
MAX. INDV. KARMHØJDE MM	844	1344	1544	310
SKRUE	4.0	4.0	4.0	4.0

FOR IPA NR. 62573 OG 62574: DEN ØVERSTE SKRUE I FRIKTIONSELEMENTET ER IKKE EN FRIKTIONSSKRUE, MEN EN STYRE/TILHOLDS-SKRUE FOR DET UNDERLIGGENDE GLIDEELEMENT OG MÅ DERFOR IKKE JUSTERES.

MONTERING:

- SIDE- OG ØVERSTE KARM OG RAMME FORSYNES MED GENNEMGÅENDE NOTER, SE FIG. 1.
- BESLAGET LUKKES OG PLACERES I SPORET I SIDEKARMEN. PLACER BESLAGET OP IMOD OVERKARMEN. DEN NEDERSTE MONTERINGSSKRUE ISKRUES, BESLAGET ÅBNES, OG DE RESTERENDE SKRUE MONTERES. FOR IPA NR. 62574 SKAL STOP TIL GLIDEREN I SKINNEN FASTSKRUES GENNEM DET ØVERSTE SKRUEHUL UNDER GLIDEREN.
62573: STOP TIL GLIDEREN I SKINNEN FASTSKRUES GENNEM DET ØVERSTE SKRUEHUL I STOPPET FOR MAX. REDNINGSÅBNING, BRUGES DET NEDERSTE HUL I STOPPET REDUCERES REDNINGSÅBNINGEN OG BESLAGET KAN BÆRE OP TIL 60 KG.
62574: STOP TIL GLIDEREN I SKINNEN FASTSKRUES GENNEM DET ØVERSTE SKRUEHUL UNDER GLIDEREN FOR MAX. REDNINGSÅBNING. BRUGES DE ANDRE HULLER I STOPPET REDUCERES REDNINGSÅBNING OG VÆGTGRÆNSE ØGES:
MIDTERSTE HUL: 85 KG
NEDERSTE HUL: 100 KG
- VINDUESRAMMEN SKUBBES NU PÅ PLADS, VED AT RAMMEN SKYDES IND MELLEM BESLAGENE, STYRET AF RAMMENS NOTER, INDTIL RAMMEN GÅR IMOD STOP PÅ BESLAGET, SÅLEDES DER ER 5 MM SPALTE MELLEM KARM OG RAMME, SKRUE ER MONTERES, FØRST SKRUE I ØVERSTE VINKEL (IPA NR. 62570-74).
- HEREFTER KAN FRIKTIONEN JUSTERES VED HJÆLP AF SKRUE I GLIDESKINNEN. JUSTERINGEN FORETAGES SÅLEDES, AT DEN ØVERSTE GLIDESKINNE FØRST BEVÆGER SIG NED PÅ STÅKLODSEN. FOR AT FÅ DET BEDSTE RESULTAT AF VINDUETS BEVÆGELSE, SKAL FRIKTIONEN VÆRE ENS I BEGGE SIDER. SKRUE ER MÅ ALDRIG SPÆNDES MERE END, AT DE AKKURAT KAN HOLDE VINDUET I ÅBEN POSITION. BEMÆRK: VED MINDRE ÅBNING AF VINDUET, PÅVIRKES FRIKTIONEN IKKE VED AT JUSTERE PÅ SKRUE I GLIDESKINNEN. FOR AT SIKRE VINDUET KAN STÅ I MINDRE ÅBNING, ANBEFALES DET AT MONTERE EN SIKRING.

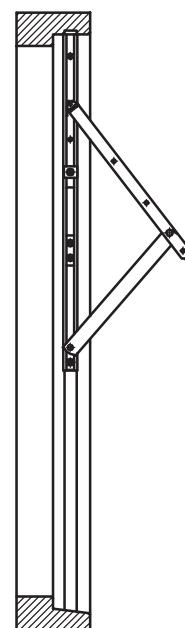


FIG. 3

VEDLIGEHOLDELSE:

BESLAGET MÅ IKKE MALES.

BESLAGET SMØRES VED BEVÆGELIGE DELE UNDER GENTAGEN AKTIVERING VED MONTERING, HEREFTER MIN. I GANG ÅRLIGT. SE I ØVRIGT INFORMATION OM VEDLIGEHOLDELSE PÅ SIDE

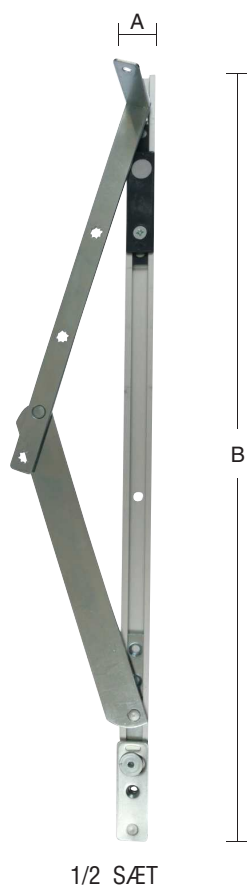
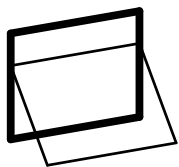
41 - 42.



TOPSTYRET GLIDEBESLAG

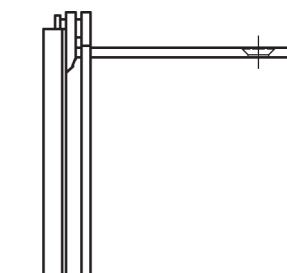
JUSTERBART MED FRIKTION

IPA nr. 62586-87 + 89



BESTILLINGSNR.					A MM	B MM	SKRUE	VÆGT CA. KG / SÆT
IPA NR.	MATR.	UDEN SPECIFIKATION	O.FL.	INDUSTRIPAKNING I /ÆSKER Å 25 SÆT				
62586	1	0	21	2	19	306	4,0	0,53
62587	1	0	21	2	19	496	4,0	0,74
62589	1	0	21	2	19	755	4,0	1,15

- SKJULT BESLAG
- JUSTERBAR FRIKTION
- JUSTERBART ± 1.5 MM
- ELOKSEREDE ALUMINIUMS SKINNER
- BEVÆGELSE GEOMETRIEN SIKRER MAKSIMAL TÆTHED



REDNINGSÅBNING:
SE WWW.IPABESLAG.DK/REDNING



IPA nr. 62586-87 + 89 MONTERINGSVEJLEDNING

FORSLAG TIL TRÆPROFIL:

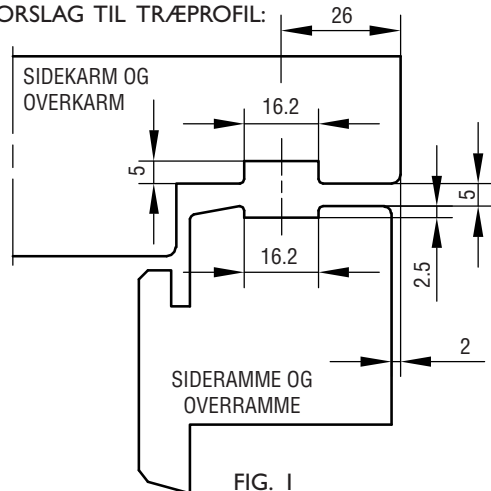


FIG. 1

VANDRET SNIT

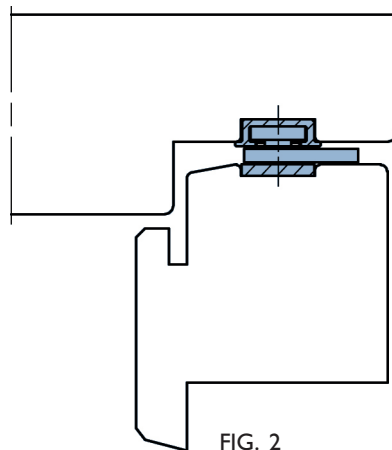


FIG. 2

OBS: ANG. IPA NR. 62587:
FOR STORE VINDUER (>1200 MM)
MED 3-LAGS GLAS, HVOR DER
IKKE ER KRAV TIL REDNINGS-
ÅBNING, ANBEFALES DET AT
BRUGE IPA NR. 62589, DA
VENTILATIONSSTILLING ELLERS
KAN VÆRE SVÆR AT OPNÅ PGA.
BESLAGETS ÅBNINGSGEOMETRI.

IPA NR.	62586	62587	62589
MAX. VINDUESVÆGT KG	40	50	70
MAX. INDV. KARMHØJDE MM	844	1344	1544
SKRUE	4.0	4.0	4.0

FOR IPA NR. 62587 OG 62589:
DEN ØVERSTE SKRUE I FRIKTIONSELE-
MENTET ER IKKE EN FRIKTIONSSKRUE,
MEN EN STYRE/TILHOLDS-SKRUE FOR
DET UNDERLIGGENDE GLIDEELEMENT
OG MÅ DERFOR IKKE JUSTERES.

MONTERING:

- SIDE- OG ØVERSTE KARM OG RAMME FORSYNES MED GENNEMGÅENDE NOTER, SE FIG. 1.
- BESLAGET LUKKES OG PLACERES I SPORET I SIDEKARMEN. PLACER BESLAGET OP IMOD OVERKARMEN. DEN NEDERSTE MONTERINGSSKRUE ISKRUES, BESLAGET ÅBNES, OG DE RESTERENDE SKRUE MONTERES.
62587: STOP TIL GLIDEREN I SKINNEN FASTSKRUES GJENNEM DET ØVERSTE SKRUEHUL I STOPPET FOR MAX. REDNINGSÅBNING, BRUGES DET NEDERSTE HUL I STOPPET REDUCERES REDNINGSÅBNINGEN OG BESLAGET KAN BÆRE OP TIL 60 KG.
62589: STOP TIL GLIDEREN I SKINNEN FASTSKRUES GJENNEM DET ØVERSTE SKRUEHUL UNDER GLIDEREN FOR MAX. REDNINGSÅBNING. BRUGES DE ANDRE HULLER I STOPPET REDUCERES REDNINGSÅBNING OG VÆGT-GRÆNSE ØGES:
MIDTERSTE HUL: 85 KG
NEDERSTE HUL: 100 KG
- RAMMEN SKYDES IND MELLEMLER BESLAGENE, STYRET AF RAMMENS NOTER, INDTIL RAMMEN GÅR IMOD STOP PÅ BESLAGET, SÅLEDES DER ER 5 MM SPALTE MELLEMLER KARM OG RAMME, SKRUE ER MONTERES, FØRST SKRUE I ØVERSTE VINKEL.
- HEREFTER KAN FRIKTIONEN JUSTERES VED HJÆLP AF SKRUE I GLIDESKINNEN. FOR AT FÅ DET BEDSTE RESULTAT AF VINDUETS BEVÆGELSE, SKAL FRIKTIONEN VÆRE ENS I BEGGE SIDER. SKRUE ER MÅ ALDRIG SPÆNDES MERE END, AT DE AKKURAT KAN HOLDE VINDUET I ÅBEN POSITION. BEMÆRK: VED MINDRE ÅBNING AF VINDUET, PÅVIRKES FRIKTIONEN IKKE VED AT JUSTERE PÅ SKRUE I GLIDESKINNEN. FOR AT SIKRE VINDUET KAN STÅ I MINDRE ÅBNING, ANBEFALES DET AT MONTERE EN SIKRING.
- RAMMEN KAN JUSTERES ± 1.5 MM OP ELLER NED. DER ANVENDES EN TORX20-NØGLE TIL AT DREJE DEN EXCENTRISKE TAP. PÅ TAPPEN ER DER ET MÆRKE, SOM VED LEVERING ER INDSTILLET I VANDRET STILLING, SOM ANGIVER NUL-POSITIONEN. NÅR MÆRKET ER ENTEN I TOP ELLER BUND, DVS. LODRET STILLING, ER BESLAGET JUSTERET UD I MAX. POSITION ± 1.5 MM.

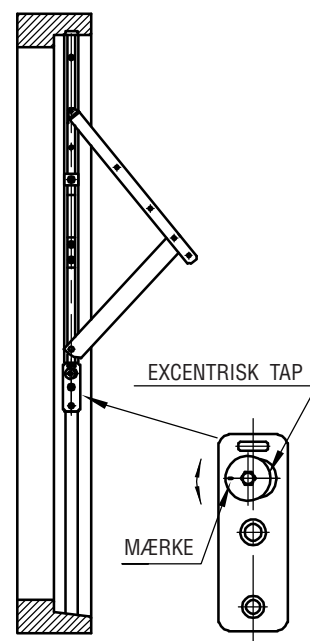


FIG. 3

VEDLIGEHOELDELSE:

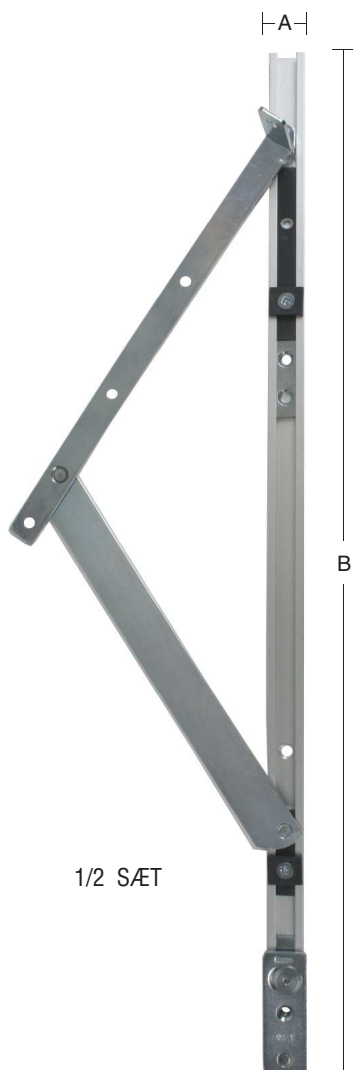
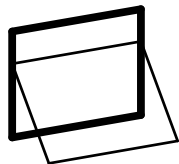
BESLAGET MÅ IKKE MALES. BESLAGET SMØRES VED BEVÆGELIGE DELE UNDER GENTAGEN AKTIVERING VED MONTERING, HEREFTER MIN. I GANG ÅRLIGT. SE I ØVRIGT INFORMATION OM VEDLIGEHOELDELSE PÅ SIDE 41 - 42.



TOPSTYRET GLIDEBESLAG

JUSTERBART MED DOBBELT FRIKTION

IPA nr. 62588

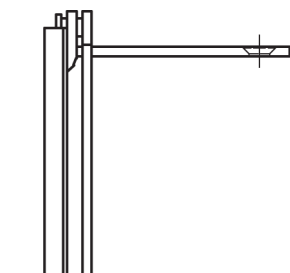


1/2 SÆT

BESTILLINGSNR.								
IPA NR.	MATR.	UDEN SPECIFIKATION	O.FL.	STANDARD PAKNING I ÆSKER Å 5 SÆT	A MM	B MM	SKRUE	VÆGT CA. KG / SÆT
	STÅL		ELFORZINKET					
62588	1	0	21	1	19	537	4,0	0,76

- SKJULT BESLAG
- JUSTERBAR DOBBELT FRIKTION
- JUSTERBART ± 1.5 MM
- ELOKSEREDE ALUMINIUMSSKINNER
- BEVÆGELSESGEOMETRIEN SIKRER MAKSIMAL TÆTHED

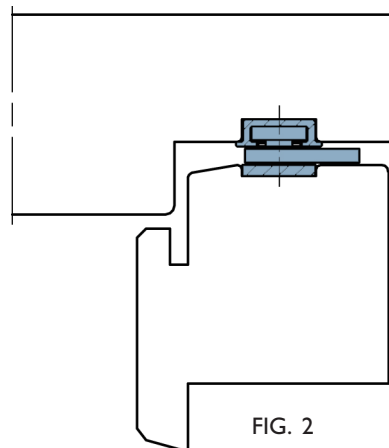
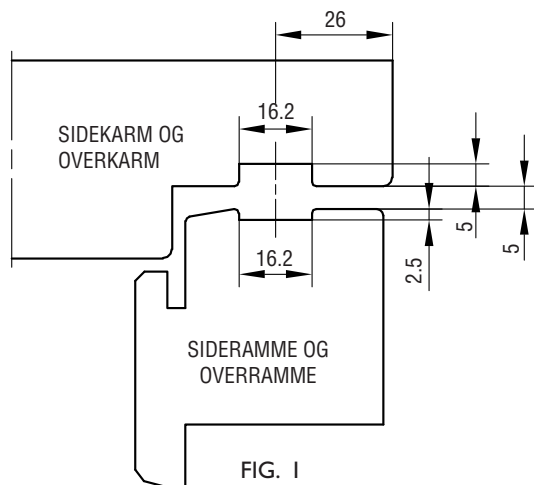
REDNINGSÅBNING:
SE WWW.IPABESLAG.DK/REDNING





IPA nr. 62588 MONTERINGSVEJLEDNING

FORSLAG TIL TRÆPROFIL:



IPA NR.	62588
MAX. VINDUESVÆGT KG	50
MAX. INDV. KARMHØJDE MM	1144
SKRUE	4.0

MONTERING:

1. BESLAGET LUKKES OG PLACERES I SPORET I SIDEKARMEN. PLACER BESLAGET OP IMOD OVERKARMEN. DEN NEDERSTE MONTERINGSSKRUE ISKRUES, BESLAGET ÅBNES OG DE RESTERENDE SKRUER ISKRUES.
2. RAMMEN SKYDES IND IMELLEM BESLAGENE OG IMOD DEN VINKELBUKKEDE ENDE. SKRUE ER MONTERES, FØRST SKRUE I ØVERSTE VINKEL.
3. HEREFTER KAN FRIKTIONEN JUSTERES VED HJÆLP AF SKRUE I GLIDESKINNEN. JUSTERINGEN FORETAGES SÅLEDES, AT DEN ØVERSTE GLIDESKINNE FØRST BEVÆGER SIG NED PÅ STÅKLODSEN. FOR AT FÅ DET BEDSTE RESULTAT AF VINDUETS BEVÆGELSE, SKAL FRIKTIONEN VÆRE ENS I BEGGE SIDER. SKRUE MÅ ALDRIG SPÆNDES MERE END, AT DE AKKURAT KAN HOLDE VINDUET I ÅBEN POSITION. BEMÆRK: VED MINDRE ÅBNING AF VINDUET, PÅVIRKES FRIKTIONEN IKKE VED AT JUSTERE PÅ SKRUE I GLIDESKINNEN. FOR AT SIKRE VINDUET KAN STÅ I MINDRE ÅBNING, ANBEFALES DET AT MONTERE EN SIKRING.
4. RAMMEN KAN JUSTERES ± 1.5 MM OP ELLER NED. DER ANVENDES EN TORX20-NØGLE TIL AT DREJE DEN EXCENTRISKE TAP. PÅ TAPPEN ER DER ET MÆRKE, SOM VED LEVERING ER INDSTILLET I VANDRET STILLING, SOM ANGIVER NUL-POSITIONEN. NÅR MÆRKET ER ENTEN I TOP ELLER BUND, DVS. LODRET STILLING, ER BESLAGET JUSTERET UD I MAX. POSITION ± 1.5 MM.

VEDLIGEHOLDELSE:

BESLAGET MÅ IKKE MALES.

BESLAGET SMØRES VED BEVÆGELIGE DELE UNDER GENTAGEN AKTIVERING VED MONTERING, HEREFTER MIN. I GANG ÅRLIGT. SE I ØVRIGT INFORMATION OM VEDLIGEHOLDELSE PÅ SIDE 41 - 42.

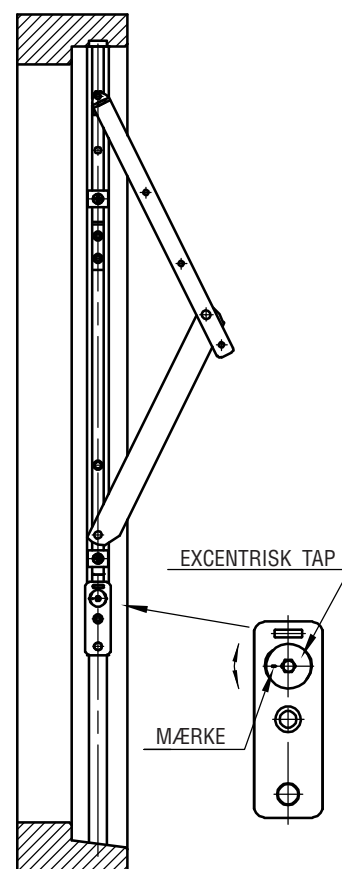
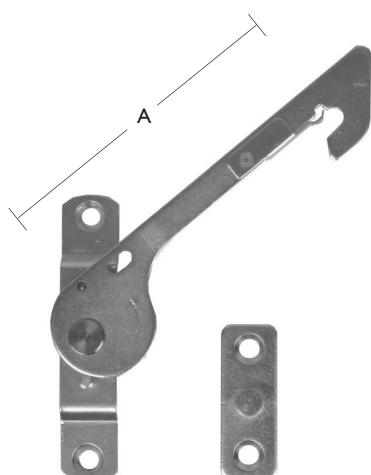
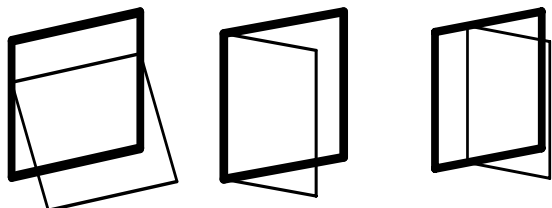


FIG. 3



SIKRINGSBESLAG

IPA nr. 62536



1 SÆT
HØJRE

		BESTILLINGSNR.						
IPA NR.	MATR.			O.FL.	STANDARDPAKNING I ÆSKER A 5 SÆT	A MM	SKRUE	VÆGT CA. KG / SÆT
	STÅL	VENSTRE	HØJRE	ELFORZINKET				
62536	1	7	8	21	1	92	4,0	0,06



IPA nr. 62536 MONTERINGSVEJLEDNING

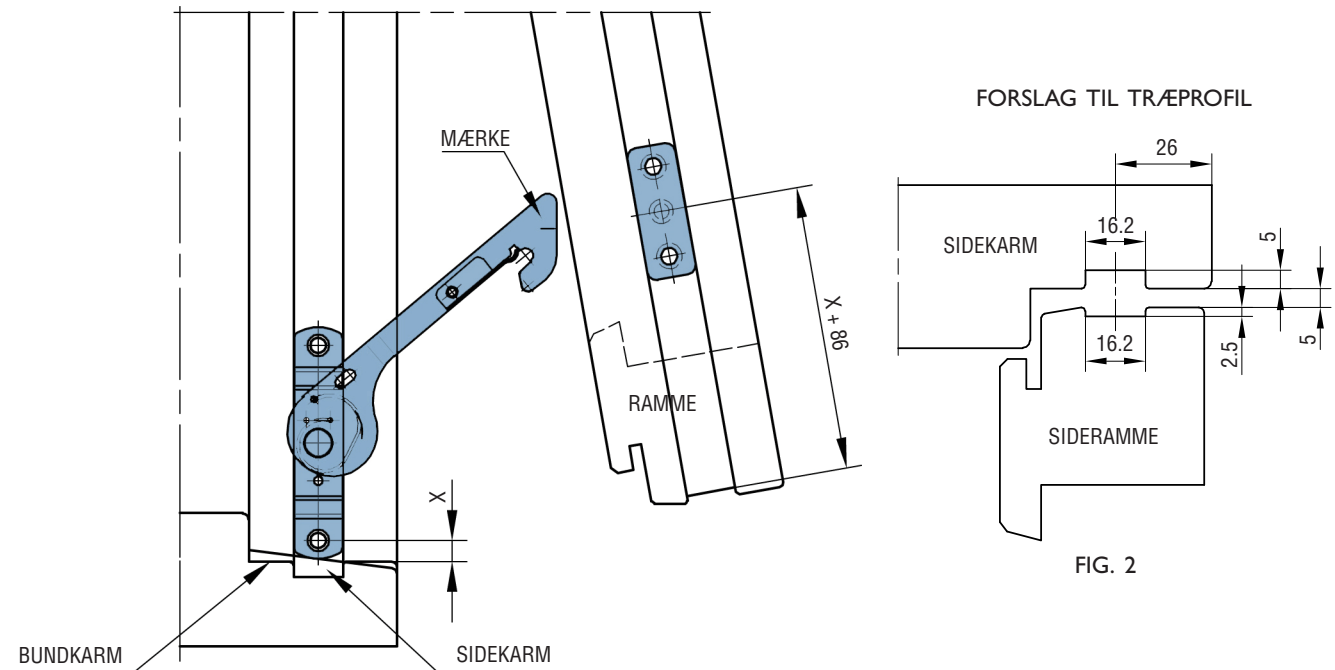


FIG. 1
VIST SOM HØJRE
(SET UDEFRA)

FIG. 2

SIKRINGSBESLAGET KAN BRUGES TIL BÅDE TOPHÆNGTE/TOPSTYREDE SAMT SIDEHÆNGTE/SIDESTYREDE VINDUER. TIL DE TOPHÆNGTE/TOPSTYREDE PLACERES BESLAGDELEN MED SIKRINGSARMEN NEDERST I SIDEKARMEN OG TAPPLADEN TILSVARENDE PÅ SIDERAMMEN. TIL DE SIDEHÆNGTE/SIDESTYREDE PLACERES BESLAGDELEN MED SIKRINGSARMEN I ØVERSTE KARM, MODSAT HÆNGSELSSIDEN OG TAPPLADEN TILSVARENDE PÅ ØVERSTE RAMME.

MÅLET X ER VALGFRI. FOR TOPHÆNGTE/TOPSTYREDE VINDUER SKAL X DOG MIN. VÆRE 7 MM. VED STØRRE X FÅS STØRRE ÅBNING.

VIGTIGT: TAPPEN PÅ VINDUESRAMMEN SKAL MONTERES SÅLEDES, AT DEN ER UD FOR MÆRKET PÅ SIKRINGSARMEN VED LUKNING AF VINDUET.

BETJENINGSVEJLEDNING:

1. VINDUET ÅBNES TIL SIKRINGSARMEN ER I INDGREB.
2. VINDUET LUKKES CA. 2 CM.
3. SIKRINGSARMEN PÅVIRKES I PILENS RETNING, SAMTIDIG MED AT VINDUET ÅBNES.
4. VINDUET LUKKES, OG SIKRINGSARMEN GÅR I INDGREB NÆSTE GANG VINDUET ÅBNES.

DER ANVENDES SKRUE 4,0

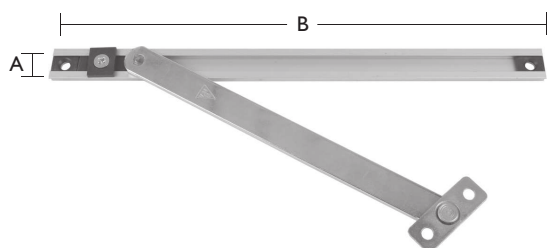
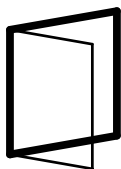
VEDLIGEHOJDELSE:

BESLAGET MÅ IKKE MALES. FUNKTIONSAFPRØVES MED MELLEMRUM. BESLAGET SMØRES MED OLIE ELLER FEDT VED OMDREJNINGSPUNKTET EFTER BEHOV, DOG MIN. I GANG ÅRLIGT. SE I ØVRIGT INFORMATION OM VEDLIGEHOJDELSE PÅ SIDE 41 - 42.



VINDUESBREMSE

IPA nr. 62527



BESTILLINGSNR.					A MM	B MM	MATERIALE ARM MM	SKRUE	VÆGT CA. KG / SÆT
IPA NR.	MATR.	UDEN SPECIFIKATION	O.FL.	STANDARD PAKNING I ÆSKER Å 25 STK.					
62527	1	0	21	1	19	274	17 x 3	4,0	0,14

- SKJULT BESLAG
- TILLADER ÅBNING INDTIL 100°
- FRIKTION I ALLE STILLINGER
- STILBAR FRIKTION
- ELOKSERET ALUMINIUMSPROFIL



IPA nr. 62527

MONTERINGSVEJLEDNING

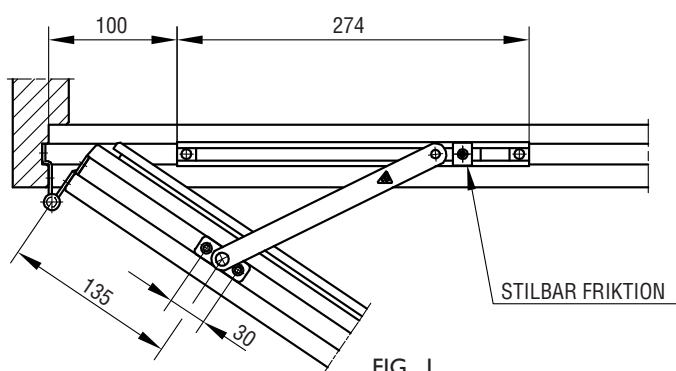


FIG. 1

FORSLAG TIL TRÆPROFIL

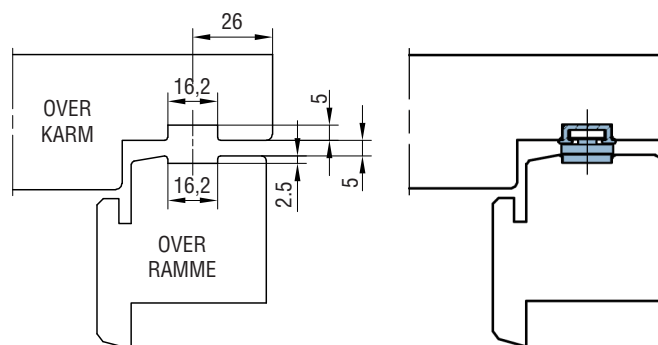


FIG. 2

FIG. 3

VEDLIGEHOEDELSSE:

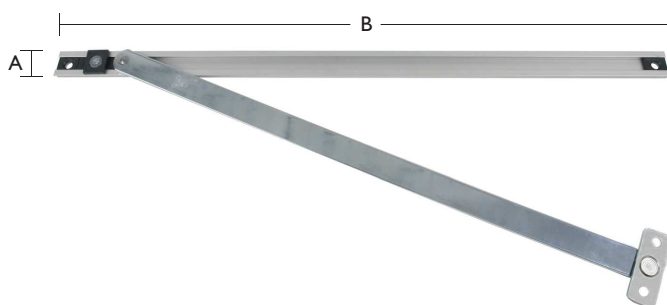
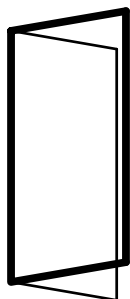
BESLAGET MÅ IKKE MALES.

BESLAGET SMØRES VED BEVÆGELIGE DELE UNDER GENTAGEN AKTIVERING VED MONTERING, HEREFTER MIN. I GANG ÅRLIGT. SE I ØVRIGT INFORMATION OM VEDLIGEHOEDELSSE PÅ SIDE 41 - 42.



DØRBREMSE

IPA nr. 63511



BESTILLINGSNR.									
IPA NR.	MATR.	UDEN SPECIFIKATION	O.FL.	STANDARD PAKNING I ÆSKER Å 10 STK.	A MM	B MM	MATERIALE ARM MM	SKRUE	VÆGT CA. KG / SÆT
	STÅL		ELFORZINKET						
63511	1	0	21	1	19	414	17 x 3	4,0	0,22

- SKJULT BESLAG
- TILLADER ÅBNING INDTIL 100°
- FRIKTION I ALLE STILLINGER
- STILBAR FRIKTION
- ELOKSERET ALUMINIUMSPROFIL



IPA nr. 63511

MONTERINGSVEJLEDNING

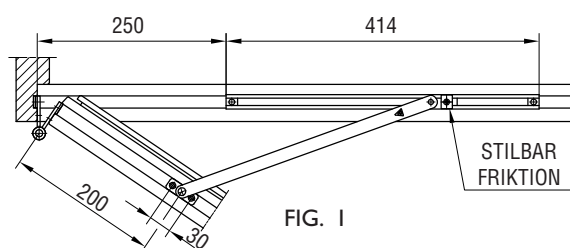


FIG. 1

FORSLAG TIL TRÆPROFIL

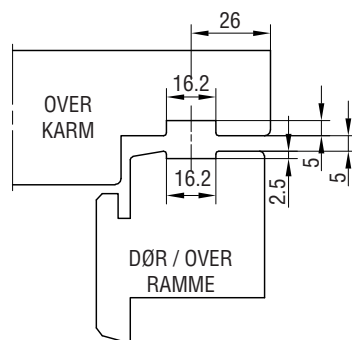


FIG. 2

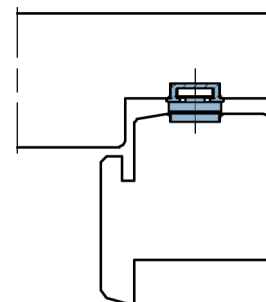


FIG. 3

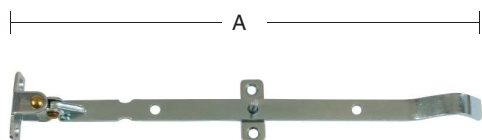
VEDLIGEHOELDELSE:

BESLAGET MÅ IKKE MALES.

BESLAGET SMØRES VED BEVÆGELIGE DELE UNDER GENTAGEN AKTIVERING VED MONTERING, HEREFTER MIN. I GANG ÅRLIGT. SE I ØVRIGT INFORMATION OM VEDLIGEHOELDELSE PÅ SIDE 41 - 42.



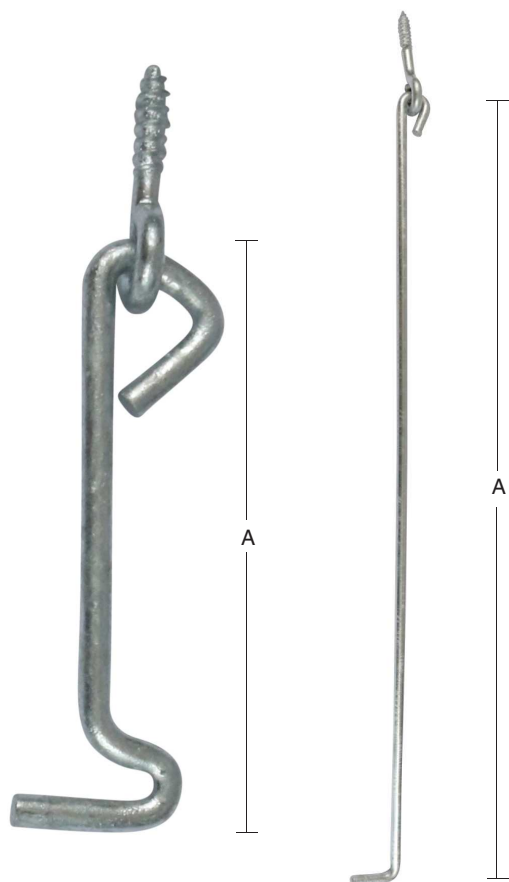
TILBEHØR



IPA NR. 21311-13

UDSKYDERE

BESTILLINGSNR.										
IPA NR.	MATR.	UDEN SPECIFIKATION	OVER-			STANDARDPAKNING I ÆSKER A 10 STK.	A MM	MATERIALE MM	SKRUE	VÆGT CA. KG / STK.
	STÅL		ELFORZ. / HVID	ELFORZINKET	VARMFORZINKET					
21311	1	0	06	21	1	220	15 X 4	4,0	0,17	
21313	1	0	06	21	1	310	15 X 4	4,0	0,21	

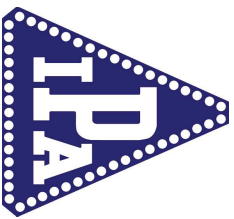


IPA NR. 21343-55

IPA NR. 21357

RASLEFRI STORMKROGE

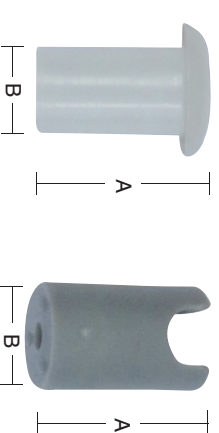
BESTILLINGSNR.										
IPA NR.	MATR.	UDEN SPECIFIKATION	O.FL.			STANDARDPAKNING I ÆSKER A 25 STK.	LØSE	A MM	TYKKELSE MM	VÆGT CA. KG / 100 STK.
	STÅL		ELFORZ. / HVID	ELFORZ. GUL	VARMFORZINKET					
21343	1	0	06	-	87	1	-	105	6	5,0
21345	1	0	06	-	87	1	-	155	6	6,4
21347	1	0	06	-	87	1	-	210	6	7,5
21349	1	0	06	25	87	1	-	260	6	8,8
21351	1	0	06	25	87	1	-	310	6	10,0
21353	1	0	06	-	87	1	-	390	6	11,8
21355	1	0	06	-	87	1	-	470	6	13,5
21357	1	0	-	-	87	-	3	625	8	36,6



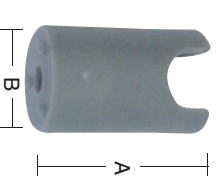
TILBEHØR

BØSNING OG HOLDER

BESTILLINGSNR.		BESTILLINGSNR.		BESTILLINGSNR.		BESTILLINGSNR.		BESTILLINGSNR.		BESTILLINGSNR.					
IPA NR.	MATR.	OVERFLADE		A MM	B MM	SKRUE	VÆGT CA. KG / 100 STK.	IPA NR.	MATR.	OVERFLADE		A MM	B MM	SKRUE	VÆGT CA. KG / 100 STK.
		UDEN SPECIFIKATION	O.FL.							UDEN SPECIFIKATION	O.FL.				
21359	9	0	-	18,5	9,5	-	0,10	21359	9	0	-	18,5	9,5	-	0,10
21360	9	0	54	19	12	-	0,19	21360	9	0	54	19	12	-	0,19



IPA NR. 21359



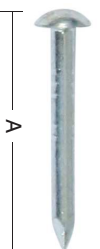
IPA NR. 21360

ØSKNER OG VINDUESSØM

BESTILLINGSNR.		BESTILLINGSNR.		BESTILLINGSNR.		BESTILLINGSNR.		BESTILLINGSNR.		BESTILLINGSNR.					
IPA NR.	MATR.	OVERFLADE		A MM	ØJE INDV. MM	TYKKELSE MM	VÆGT CA. KG / 100 STK.	IPA NR.	MATR.	OVERFLADE		A MM	ØJE INDV. MM	TYKKELSE MM	VÆGT CA. KG / 100 STK.
		UDEN SPECIFIKATION	ELFORZ. / HVID							ELFORZINKET	ELFORZ. GUL				
21361	1	0	-	25	8	4,0	0,6	21361	1	0	-	25	8	4,0	0,6
21363	1	0	06	25	8	4,7	0,8	21363	1	0	06	21	8	4,7	0,8
21369	1	0	06	25	8	2,5	0,1	21369	1	0	06	21	8	2,5	0,1

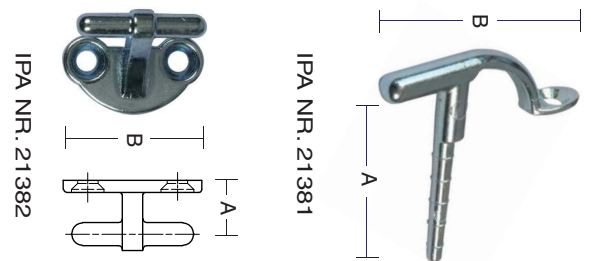


IPA NR. 21361-63

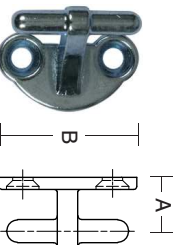


IPA NR. 21369

STJERTHAGER



IPA NR. 21381



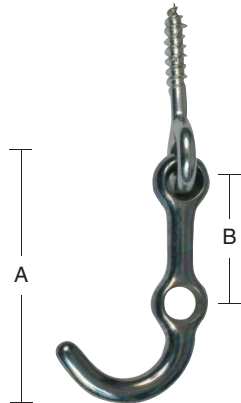
IPA NR. 21382

IPA NR.	MATR.			OVERFLADE			STANDARDPAKNING I ÆSKER A 50 STK.	STANDARDPAKNING I ÆSKER A 100 STK.	INDUSTRIPAKNING I ÆSKER A 100 STK.	INDUSTRIPAKNING I ÆSKER A 250 STK.	A MM	B MM	TAP MM	HUL MM	SKRUE	VÆGT CA. KG / 100 STK.
	STÅL	MESSING	ZINK	UDEN SPECIFIKATION	ELFORZ. / HVID	ELFORZINKET										
21381	1	-	-	0	06	21	-	1	-	2	28	47	5,5	3,5	-	0,75
	-	6	-	0	06	21	85	1	-	2	26	47	5,8	-	3,0	0,96
21382	1	-	-	0	06	21	-	1	-	2	13,3	34	5,6	-	3,5	1,4
	-	0	-	0	06	21	-	1	-	2	13,3	34	5,6	-	3,5	1,4



STORMKROGE & ANVERFER

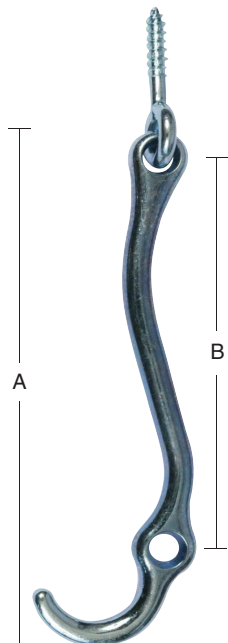
IPA nr. 21370 - 79



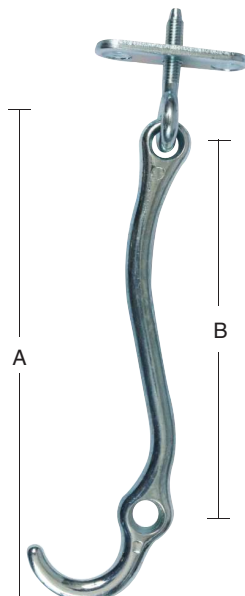
IPA NR. 21376

BESTILLINGSNR.															
IPA NR.	MATERIALE			UDEN SPECIFIKATION	OVERFLADE			STANDARDPAKNING I ÆSKER A 50 STK.	STANDARDPAKNING I ÆSKER A 100 STK.	INDUSTRIPAKNING I ÆSKER A 100 STK.	INDUSTRIPAKNING I ÆSKER A 250 STK.	A MM	B MM	HUL FOR TAP MM	VEGT CA. KG / 100 STK.
	ZINKLEGERING	STÅL	MESSING		ELFORZ. / HVID	ELFORZINKET	POLERET								
21370	0	-	-	0	06	21	-	-	-	-	2	130	95	6	5,0
21371	0	-	-	0	06	21	-	-	-	-	2	130	95	6	6,0
21372	-	1	-	0	06	-	-	1	-	-	-	130	95	6	5,0
	-	1	-	0	-	21	-	1	-	-	2				
	-	-	6	0	-	-	85	1	-	2	-				
21373	-	1	-	0	06	21	-	1	-	-	2	170	140	6	6,0
21376	-	1	-	0	06	21	-	-	1	-	-	54	27	6	1,3
	-	1	-	0	-	21	-	-	-	-	2				
21378	0	-	-	0	06	21	-	-	-	-	2	120	93	6	4,8
21379	0	-	-	0	-	21	-	1	-	-	-	120	93	6	5,6
	0	-	-	0	06	21	-	-	-	-	2				

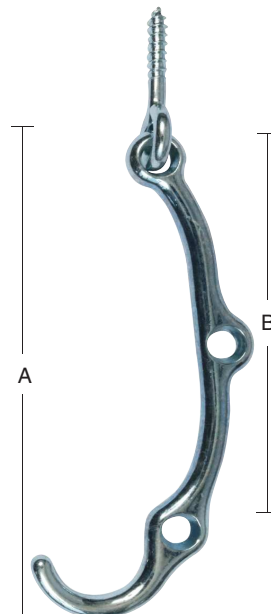
BEMÆRK: 21378 + 79 PULVERMALET UDFØRELSE, KAN KUN ANVENDES SAMMEN MED STJERTHAGE 21382 PULVERMALET UDFØRELSE.



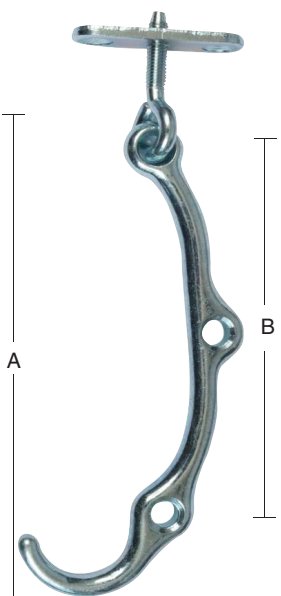
IPA NR. 21370 + 21372-73



IPA NR. 21371



IPA NR. 21378



IPA NR. 21379



IPA nr. 21370 - 73 & 21378 - 79 & 21381-82 MONTERINGSVEJLEDNING

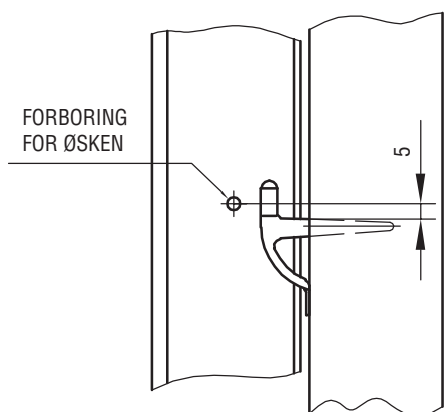


FIG. 1
IPA NR. 21381
FOR STJERTHAGE I ZINK
FORESLÅS FORBORING Ø3-Ø,2

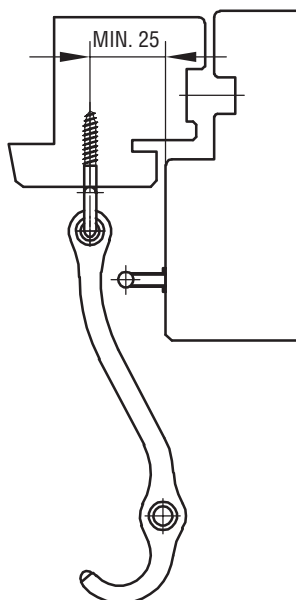


FIG. 2
IPA NR. 21372 MED 21381

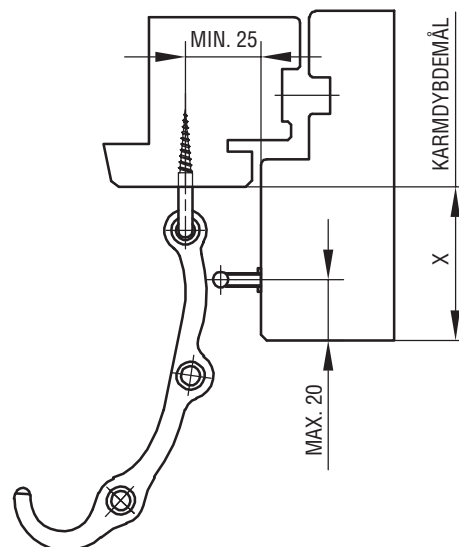


FIG. 3
IPA NR. 21378 MED 21381

DE ANGIVNE MAX. OG MIN. MÅL
GÆLDER FOR KARMDYBDEMÅL X
OP TIL 50 MM.
HVIS X ER STØRRE END 50 MM
ANBEFALES BRUG AF IPA NR. 21372

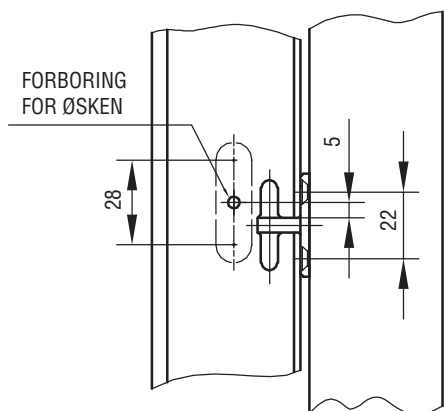


FIG. 4
IPA NR. 21382

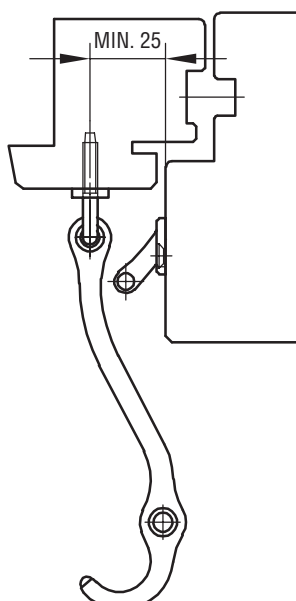


FIG. 5
IPA NR. 21371 MED 21382

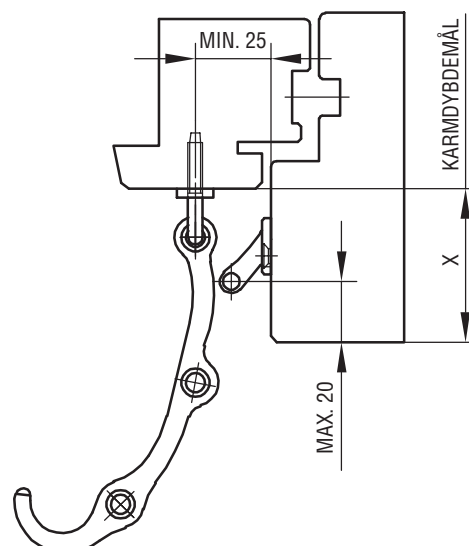


FIG. 6
IPA NR. 21379 MED 21382

DE ANGIVNE MAX. OG MIN. MÅL
GÆLDER FOR KARMDYBDEMÅL X
OP TIL 50 MM.
HVIS X ER STØRRE END 50 MM
ANBEFALES BRUG AF IPA NR. 21371

BEMÆRK: 21378 + 79 PULVERMALET UDFØRELSE, KAN KUN ANVENDES SAMMEN MED
STJERTHAGE 21382 PULVERMALET UDFØRELSE.



ANVERFERE

IPA nr. 21388-96 + 21593-94

BESTILLINGSNR.																
IPA NR.	MATR.		UDEN SPECIFIKATION	OVERFLADE							A MM	B MM	SKRUE	ØSKEN	VÆGT CA. KG / 100 STK.	
	STÅL	MESSING		ELFORZ. / HVID	FOSF. BRUN	ELFORZINKET	STANDARDPAKNING	STANDARDPAKNING	INDUSTRIPAKNING	INDUSTRIPAKNING						
							I ÆSKER A 25 STK.	I ÆSKER A 50 STK.	I ÆSKER A 200 STK.	I ÆSKER A 500 STK.						
21388	1	-	0	06	-	-	-	1	-	-	-	21	50	3,5	-	4,0
	1	-	0	-	-	21	-	1	-	2	-	21	50	3,5	-	4,0
21389	1	-	0	06	-	-	-	1	-	-	-	24	50	3,5	-	4,6
	1	-	0	-	-	21	-	1	-	2	-	24	50	3,5	-	4,6
21390	1	-	0	-	-	21	-	-	-	2	-	24	50	3,5	-	3,8
21391	1	-	0	06	-	21	-	1	-	2	-	28	50	3,5	-	4,0
21392	1	-	0	-	-	21	1	-	-	-	-	28	50	3,5	-	4,4
21393	1	-	0	-	12	-	-	-	-	-	7	28	50	3,5	M5 X 20	4,4
	1	-	0	06	-	21	-	1	-	2	-	28	50	3,5	M5 X 20	4,4
21394	1	-	0	-	-	21	1	-	-	-	-	28	50	3,5	M5 X 20	5,0
21396	1	-	0	06	-	21	-	-	-	2	-	24	50	3,5	M5 X 20	5,0
21593	1	-	0	06	-	21	-	-	-	2	-	28	50	3,5	M5 X 20	4,4
21594	1	-	0	-	-	21	1	-	-	-	-	28	50	3,5	M5 X 20	5,0



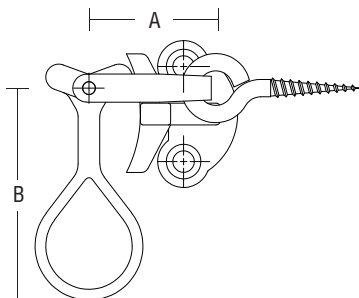
IPA nr. 21388



IPA nr. 21389



IPA nr. 21390-91



IPA nr. 21392



IPA nr. 21393+96+21593

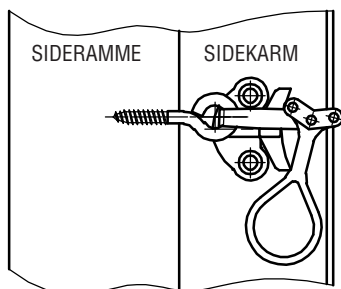


IPA nr. 21394+21594

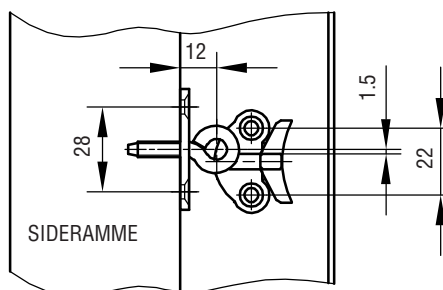
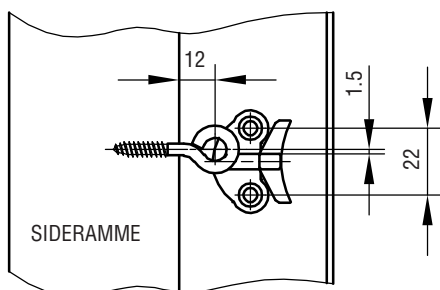
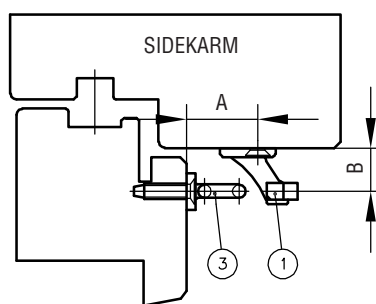
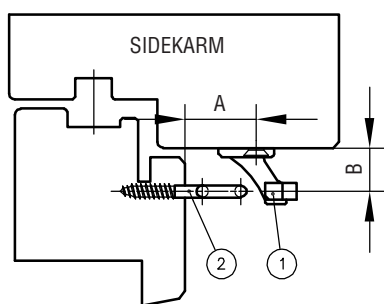
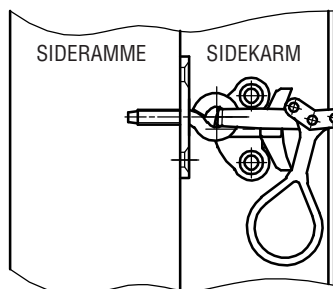


IPA nr. 21396 + 21593-94 MONTERINGSVEJLEDNING

ANVERFER MED ØSKEN



ANVERFER MED SKRUEPLADE

FIG. 1
IPA NR. 21388-92FIG. 2
IPA NR.
21393-96 + 21593-94

IPA NR.	21391 - 92	21388	21389	21390	21396	21393 - 94	21593 - 94
A MM	23	19	10	19	19	23	23
B MM	14	14	15	14	14	14	19

MONTERING:

1. MONTÉR KNASTEN (1), PÅ KARMSIDEN I DEN ØNSKEDE HØJDE.

2. IPA NR. 21388-92: MÅL PRÆCIST UD PÅ RAMMEN FOR ANVERFER MED ØSKEN (2).
FORBOR FOR ØSKEN. ISKRU ANVERFER MED ØSKEN.

IPA NR.

21393-96 + 21593-94: MÅL PRÆCIST UD PÅ RAMMEN FOR ANVERFER MED SKRUEPLADE (3).
FORBOR FOR ØSKEN. MARKÉR DE 2 SKRUEHULLER I SKRUEPLADEN PÅ
RAMMEN. BOR FOR. SKRU ANVERFER MED SKRUEPLADE FAST.



GREB OG SLUTBLIK TIL KOLVEPASKVILER

GREB



IPA NR. 23228-29+33-34
VENSTRE

IPA NR.	BESTILLINGSNR.						TAP MM	HULLAFSTAND MM	TAPLÆNGDE MM	HULLER FOR LINSEH. MASKINSKRUER MM	VÆGT CA. KG / STK.
	MATR.		O.FL.		STANDARDPAKNING I ÆSKER A 10 STK.						
	PLAST	VENSTRE HØJRE	MATFORCROMET	FORCROMET							
23228	0	7 8	80	-	1	8	42	43	5	0,15	
23229	0	7 8	-	81	1	8	42	43	5	0,15	
23233	0	7 8	80	-	1	7	42	43	5	0,15	
23234	0	7 8	-	81	1	7	42	43	5	0,15	

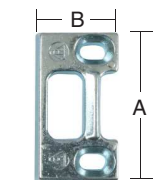


IPA NR. 23238

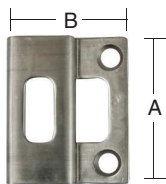
GREBSSPÆRRE

IPA NR.	BESTILLINGSNR.						HUL MM
	MATR.	UDEN SPECIFIKATION	O.FL.		STANDARDPAKNING I ÆSKER A 5 STK.		
			MATFORCROMET	FORCROMET			
23238	1	0	80	81	1	8 X 8	

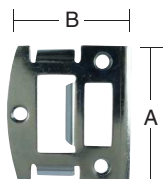
SLUTBLIK



IPA NR. 23269



IPA NR. 23270



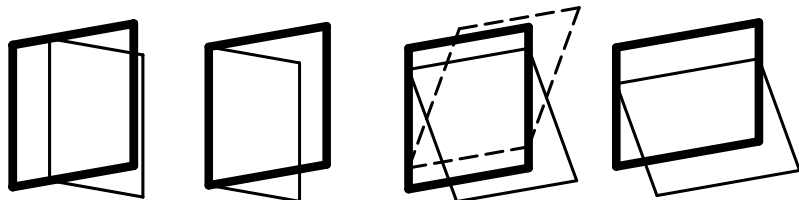
IPA NR. 63252

IPA NR.	BESTILLINGSNR.								A MM	B MM	C MM	MATERIALE MM	SKRUE	VÆGT CA. KG / 100 STK.
	MATR.		OVERFL.		STANDARDPAKNING I ÆSKER A 20 STK.	STANDARDPAKNING I ÆSKER A 25 STK.	INDUSTRIPAKNING I ÆASKER A 100 STK.							
	STÅL	RUSTFRI	UDEN SPECIFIKATION	ELFORZINKET				UBEHANDLET						
23269	1	-	0	21	-	1	-	2	46	25	-	7,00	4,0	3,0
23270	-	8	0	-	86	1	-	-	46	38,5	18	1,75	4,0	2,6
63252	1	-	0	21	-	-	1	-	55	50	-	1,50	3,5	2,3

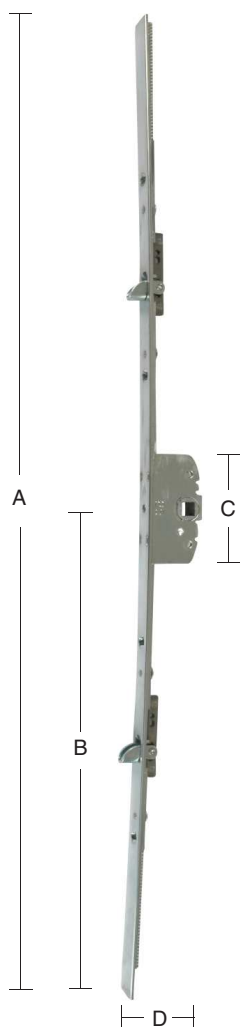


KOLVEPASKVILER

IPA nr. 23601-09 & 23615-24



12 MM KOLVEFREMSPRING



IPA NR. 23601-24

BESTILLINGSNR.					A MM	B MM	DORNÅL MM	TIL TAP MM	C MM	D MM	BREDE STOLPE MM	TYKKELSE STOLPE MM	SKRUE	VÆGT CA. KG / STK.
IPA NR.	MATR.	O. FL.	STANDARDPAKNING I ÆSKER 10 STK.	STÅL										
23601	1	6	21	1	600	300	25	8	66	34	16	2,5	4,0	0,30
23602	1	6	21	1	720	360	25	8	66	34	16	2,5	4,0	0,35
23603	1	6	21	1	820	410	25	8	66	34	16	2,5	4,0	0,40
23604	1	6	21	1	920	460	25	8	66	34	16	2,5	4,0	0,45
23605	1	6	21	1	1020	510	25	8	66	34	16	2,5	4,0	0,50
23606	1	6	21	1	1120	560	25	8	66	34	16	2,5	4,0	0,55
23607	1	6	21	1	1220	610	25	8	66	34	16	2,5	4,0	0,60
23608	1	6	21	1	1320	660	25	8	66	34	16	2,5	4,0	0,65
23609	1	6	21	1	1420	710	25	8	66	34	16	2,5	4,0	0,70
23615	1	6	21	1	600	300	28	8	66	37	16	2,5	4,0	0,30
23616	1	6	21	1	720	360	28	8	66	37	16	2,5	4,0	0,35
23617	1	6	21	1	820	410	28	8	66	37	16	2,5	4,0	0,40
23618	1	6	21	1	920	460	28	8	66	37	16	2,5	4,0	0,45
23619	1	6	21	1	1020	510	28	8	66	37	16	2,5	4,0	0,50
23620	1	6	21	1	1120	560	28	8	66	37	16	2,5	4,0	0,55
23621	1	6	21	1	1220	610	28	8	66	37	16	2,5	4,0	0,60
23622	1	6	21	1	1320	660	28	8	66	37	16	2,5	4,0	0,65
23623	1	6	21	1	1420	710	28	8	66	37	16	2,5	4,0	0,70
23624	1	6	21	1	1400	700	28	8	66	37	16	2,5	4,0	0,75

- SKJULT BESLAG
- TILBAGELØBSSIKRET
- KAN OGSÅ BRUGES TIL TOPSTYREDE VINDUER



IPA nr. 23601-09 & 23615-24 MONTERINGSVEJLEDNING

IPA NR.	L MM	A MM	B MM	D MM
23601 / 23615	600	300	140	12
23602 / 23616	720	360	140	12
23603 / 23617	820	410	190	12
23604 / 23618	920	460	240	12
23605 / 23619	1020	510	290	12
23606 / 23620	1120	560	340	12
23607 / 23621	1220	610	390	12
23608 / 23622	1320	660	440	12
23609 / 23623	1420	710	490	12
23624	1400	700	540	12

FIG. 1

AFKORTNINGSMULIGHEDER:**UDEN BREMSE:**

130 MM I TOP MED KOLVER UDE.

130 MM I BUND MED KOLVER INDE.

MED BREMSE I TOP:

(FOR TILKOBLING AF OVERGANGSSTYKKE TIL BREMSE SKAL DER AFKORTES MIN. 60 MM AF STOLPEN I TOP)

60 - 110 MM I TOP MED KOLVER UDE.

130 MM I BUND MED KOLVER INDE.

MED BREMSE I BUND:

(FOR TILKOBLING AF OVERGANGSSTYKKE TIL BREMSE SKAL DER AFKORTES MIN. 60 MM AF STOLPEN I BUND)

130 MM I TOP MED KOLVER UDE.

60 - 110 MM I BUND MED KOLVER INDE.

IPA NR. 23601/23615 OG 23624:**UDEN BREMSE:**

70 MM I TOP MED KOLVER UDE.

70 MM I BUND MED KOLVER INDE.

MED BREMSE I TOP:

50 MM I TOP MED KOLVER UDE.

70 MM I BUND MED KOLVER INDE.

MED BREMSE I BUND:

70 MM I TOP MED KOLVER UDE.

50 MM I BUND MED KOLVER INDE.

STOLPEBREDDE: 16 MM

DER ANVENDES SKRUE 4,0.

VEDLIGEHOLDELSE:

BESLAGET SMØRES VED BEVÆGELIGE DELE UNDER GENTAGEN AKTIVERING VED MONTERING, HEREFTER MIN. I GANG ÅRLIGT. SE I ØVRIGT INFORMATION OM VEDLIGEHOLDELSE PÅ SIDE 41 - 42.

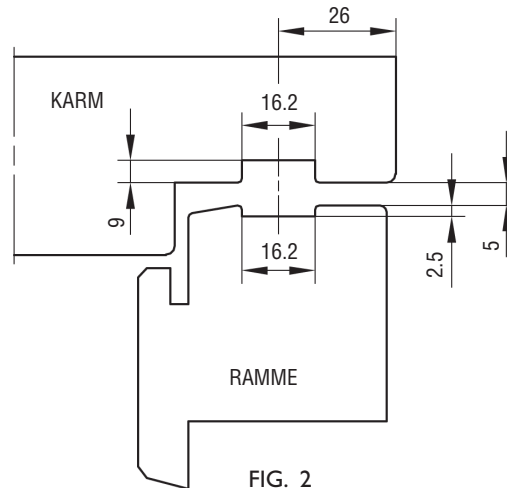
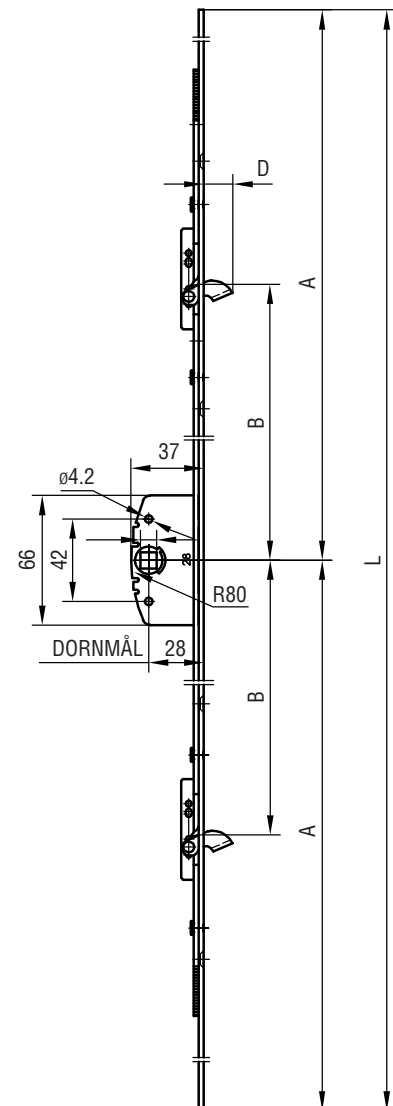
FORSLAG TIL TRÆPROFIL:

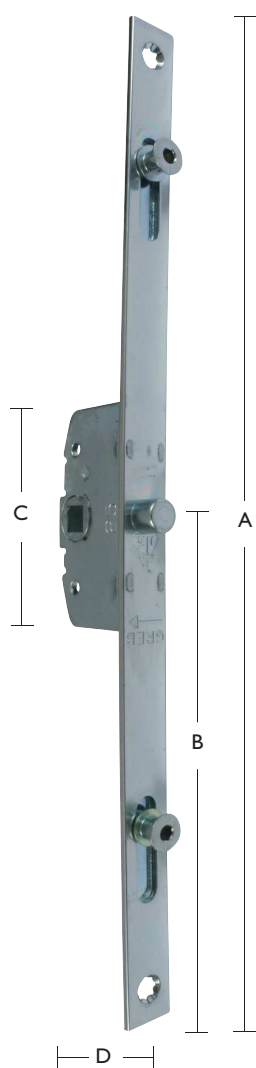
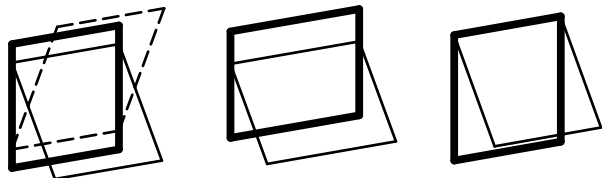
FIG. 2

FIG. 3
IPA NR. 23615-24



VINDUESPASKVILER MED KRAVETAPPE

IPA nr. 63021-30 + 63041-50



BESTILLINGSNR.														
IPA NR.	MATR.	O.FL.		INDUSTRIPAKKNING I ÆSKER A 25 STK.	A MM	B MM	DORNØD MM	TIL TAP MM	C MM	D MM	BREDE STOLPE MM	TYKKELSE STOLPE MM	SKRUE	VÆGT CA. KG / STK.
	STÅL	SK. HJØRNER	ELFORZINKET											
63021	1	6	21	2	300	150	28	8	66	37	16	2,5	4,0	0,20
63022	1	6	21	2	400	200	28	8	66	37	16	2,5	4,0	0,24
63024	1	6	21	2	600	300	28	8	66	37	16	2,5	4,0	0,34
63026	1	6	21	2	800	400	28	8	66	37	16	2,5	4,0	0,44
63028	1	6	21	2	1000	500	28	8	66	37	16	2,5	4,0	0,54
63030	1	6	21	2	1200	600	28	8	66	37	16	2,5	4,0	0,64
63041	1	6	21	2	300	150	25	8	66	34	16	2,5	4,0	0,20
63042	1	6	21	2	400	200	25	8	66	34	16	2,5	4,0	0,24
63044	1	6	21	2	600	300	25	8	66	34	16	2,5	4,0	0,34
63046	1	6	21	2	800	400	25	8	66	34	16	2,5	4,0	0,44
63048	1	6	21	2	1000	500	25	8	66	34	16	2,5	4,0	0,54
63050	1	6	21	2	1200	600	25	8	66	34	16	2,5	4,0	0,64



IPA nr. 63021-30 + 63041-50 MONTERINGSVEJLEDNING

IPA NR.	L MM	A MM	B MM DORN MÅL
63021	300	195	28
63022	400	295	
63024	600	495	
63026	800	695	
63028	1000	895	
63030	1200	1095	
63041	300	195	25
63042	400	295	
63044	600	495	
63046	800	695	
63048	1000	895	
63050	1200	1095	

FIG. 1

FORSLAG TIL TRÆPROFIL

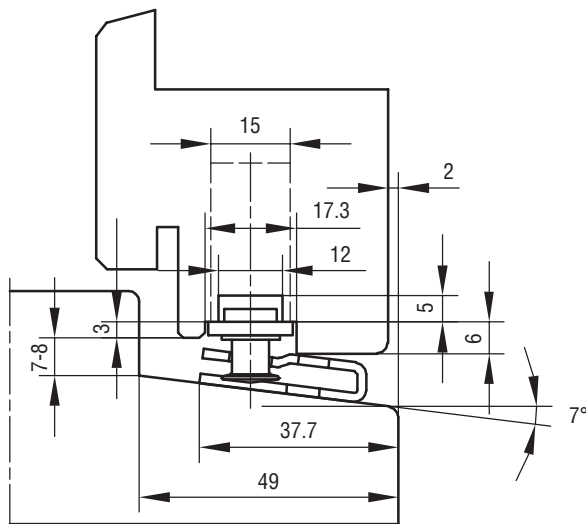


FIG. 2

VIST MED SLUTBLIK IPA NR. 23190

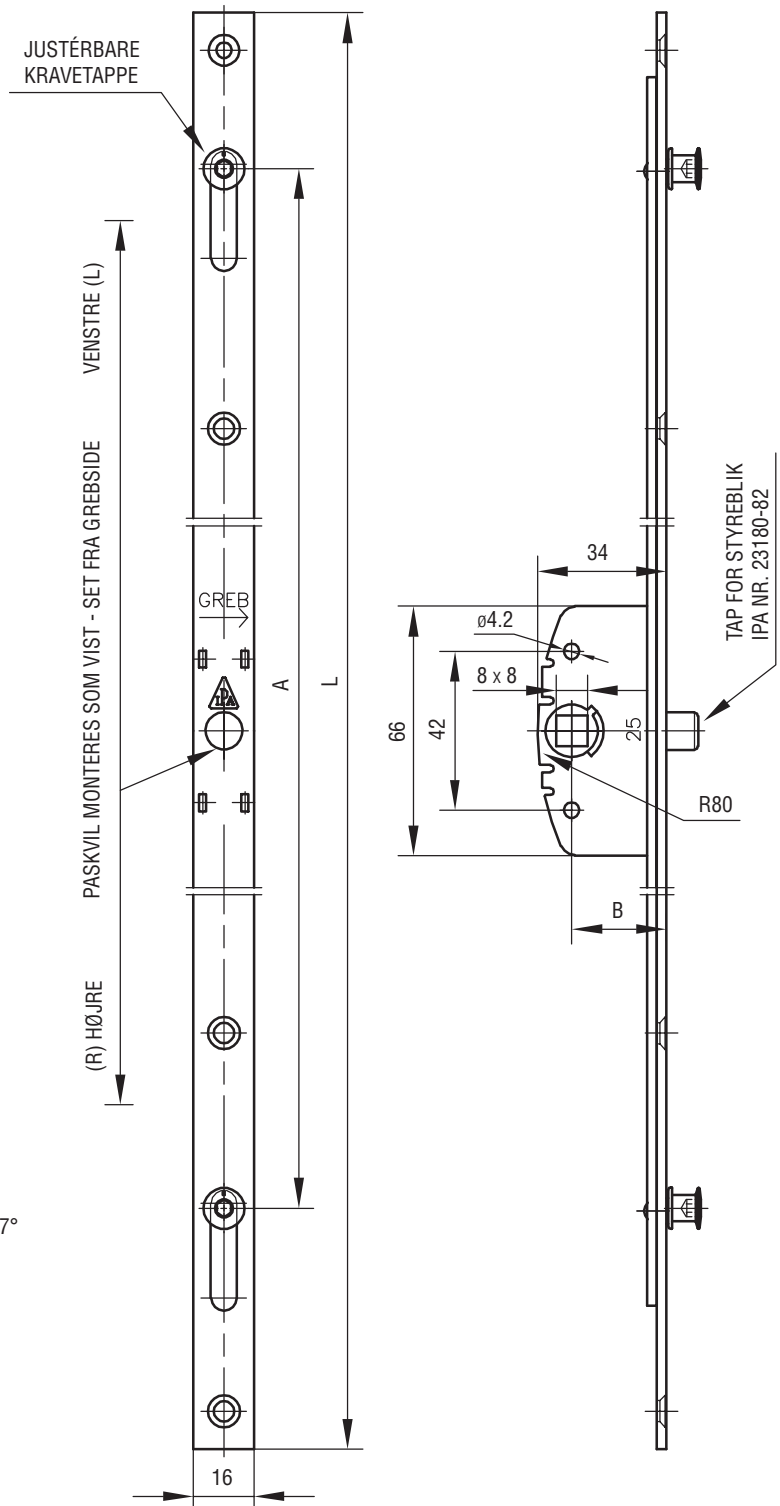


FIG. 3

DER ANVENDES SKRUE 4,0.

VEDLIGEHOJDELSE:

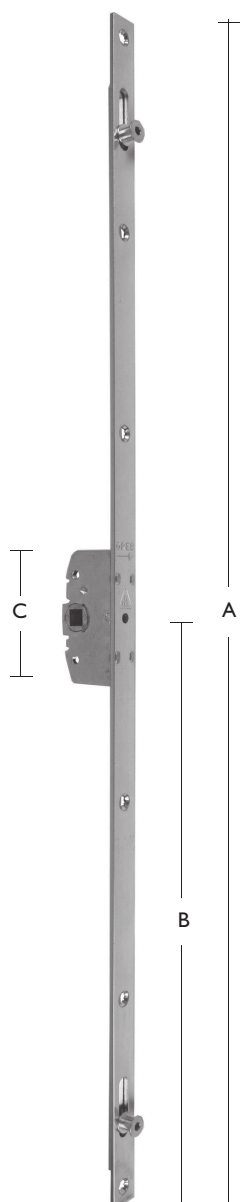
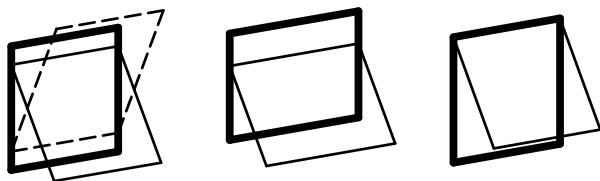
BESLAGET SMØRES VED BEVÆGELIGE DELE UNDER GENTAGEN AKTIVERING VED MONTERING, HEREFTER MIN. I GANG ÅRLIGT. SE I ØVRIGT INFORMATION OM VEDLIGEHOJDELSE PÅ SIDE 41 - 42.



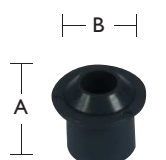
VINDUESPASKVILER

MED KRAVETAPPE

IPA nr. 63051-60 + 63081 + 23190



BESTILLINGSNR.					A MM	B MM	C MM	D MM	DORNIAL MM	TIL TAP MM	BREDE STOLPE MM	TYKKELSE STOLPE MM	SKRUE	VÆGT CA. KG / STK.
IPA NR.	MATR.	UDEN SPECIFIKATION	O.FL.	INDUSTRIPAKNING I ÆSKER A 25 STK.										
63051	1	6	21	2	300	150	66	34	25	8	16	2,5	4,0	0,20
63060	1	6	21	2	1200	600	66	34	25	8	16	2,5	4,0	0,64



IPA NR. 63081

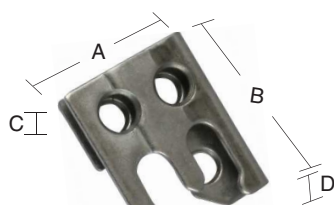
STYRETAP

BESTILLINGSNR.					A MM	B MM	SKRUE	VÆGT CA. KG / STK.
IPA NR.	MATR.	UDEN SPECIFIKATION	O.FL.	INDUSTRIPAKNING I ÆSKER A 100 STK.				
63081	9	0	57	2	8	8,3	4,0	0,05

ANVENDES I FORBINDELSE MED KRAVETAPSPASKVILER UDEN STYRETAP IPA NR. 63051-60

SLUTBLIK

BESTILLINGSNR.					A MM	B MM	C MM	D MM	SKRUE	VÆGT CA. KG / STK.
IPA NR.	MATR.	UDEN SPECIFIKATION	O. FL.	STANDARDPAKNING I ÆSKER A 20 STK.						
23190	8	0	86	1	32,5	40	7	8	4,0	0,024



IPA NR. 23190





IPA nr. 63051 & 60 + 63081 + 23190 MONTERINGSVEJLEDNING

IPA NR.	L MM	A MM
63051	300	195
63060	1200	1095

FIG. 1

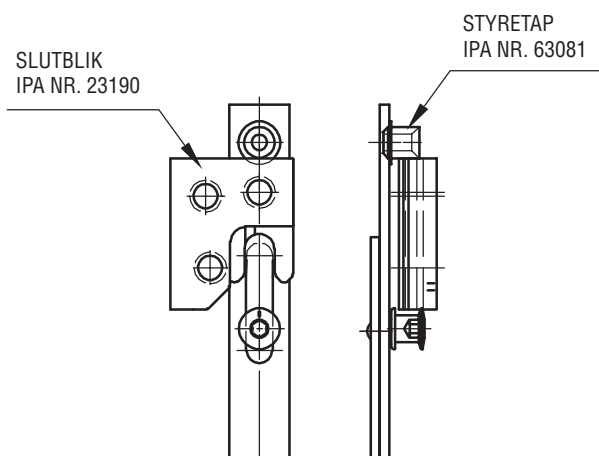


FIG. 4
STYRETAP PLACERES VED HØJRE
LUKKEPUNKT SET UDEFRA

FORSLAG TIL TRÆPROFIL

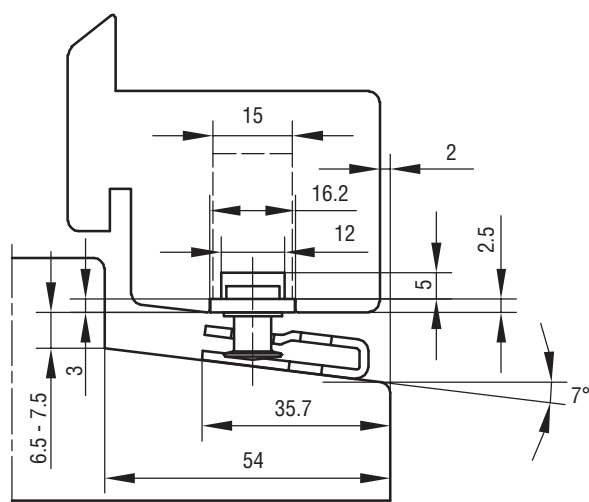


FIG. 2
VIST MED SLUTBLIK IPA NR. 23190

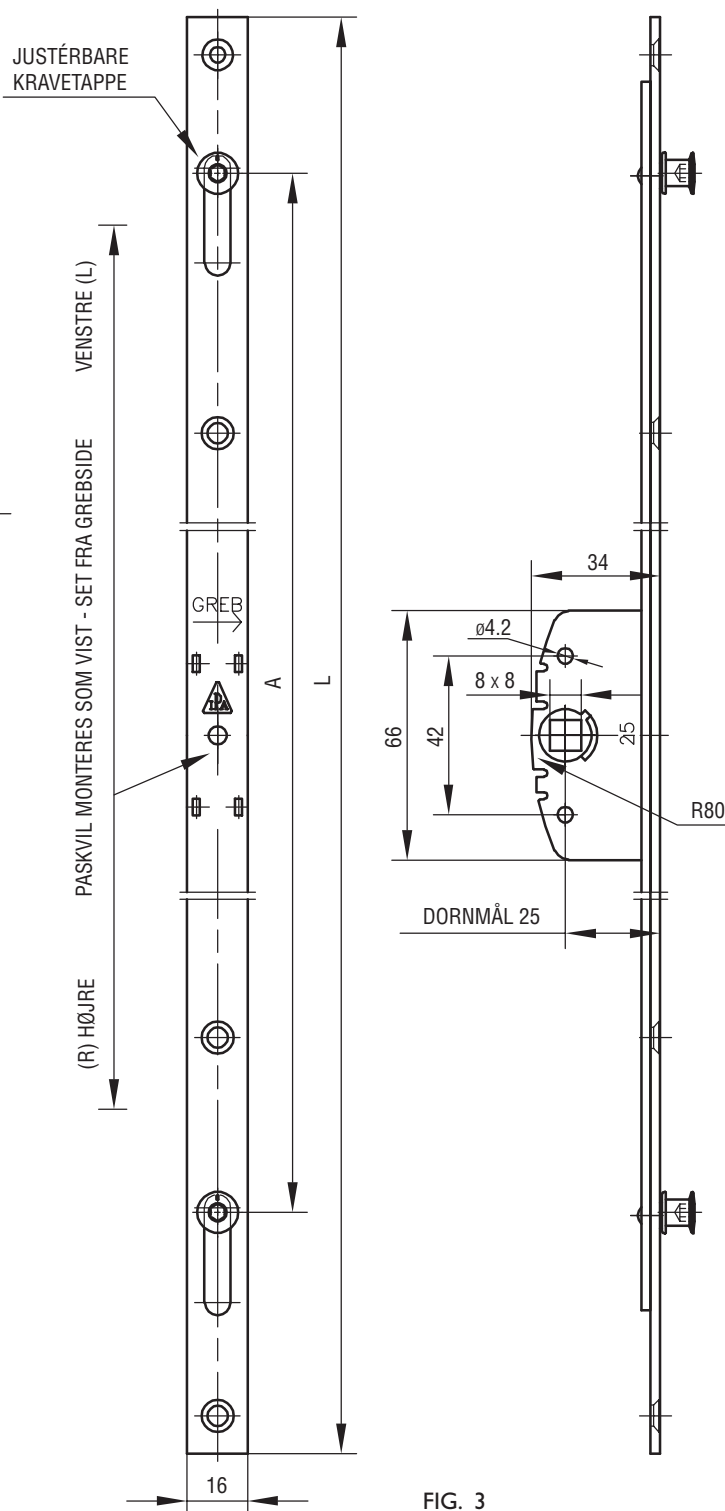


FIG. 3

DER ANVENDES SKRUE 4.0.

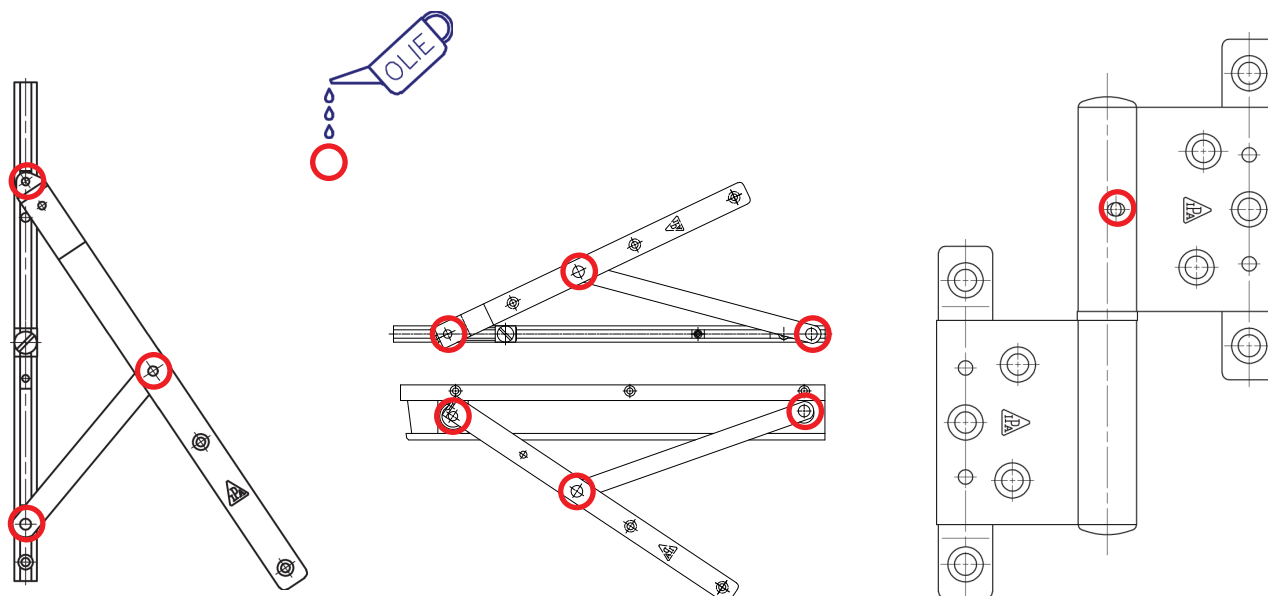
VEDLIGEHOELDELSE:

BESLAGET SMØRES VED BEVÆGELIGE DELE UNDER GENTAGEN AKTIVERING VED MONTERING, HEREFTER MIN. 1 GANG ÅRLIGT. SE I ØVRIGT INFORMATION OM VEDLIGEHOELDELSE PÅ SIDE 41 - 42.



VEDLIGEHOELDELSE

SMØREANVISNING



Alle bygningsdele og bygningskomponenter skal med mellemrum vedligeholdes. Dette gælder således også bygningsbeslag.

Hvor ofte man skal foretage smøring og vedligeholdelse, afhænger af brugen og den påvirkning, som bygningsbeslagene bliver udsat for af vejr og miljø. Desuden må man være opmærksom på andre faktorer, der medfører korrosionsangreb, f.eks. påvirkning fra ætsende væsker, luftforurening m.m.

Beslag anvendt i f.eks. byområder, industriatmosfære, områder med høj trafikintensitet og i saltholdig luft skal således på grund af den relative større korrosionspåvirkning smøres og vedligeholdes oftere end beslag anvendt, hvor korrosionspåvirkningen er mindre.

Når man med jævne mellemrum behandler bygningskomponenter udvendigt med maling, males også hængsler og øvrige bygningsbeslag (dog ikke glidere og glideskinner), hvilket medfører en yderligere beskyttelse af beslagene mod korrosion og dermed en forøgelse af beslagenes levetid.

Ved anvendelse af værktøjer på monterede beslag må man være opmærksom på, at der herved kan opstå skader i overfladebelægningen, som det kan være nødvendigt at efterbehandle.

Ved montering på fabrikken, samt ved aflevering af byggeri smøres beslagene efter nedenstående anvisninger:

Hængsler smøres med syrefri olie under gentagen aktivering. Der kan med fordel anvendes en syrefri fedt. Her vil det være nødvendigt at løfte døren/vinduet af tapstykkerne og påføre fedt direkte på tapperne.

Smøring er specielt påkrævet ved hængsler med messingtap. Der smøres efter behov, dog min. 1 gang årligt. **Hængselstapper i industripakning** er ikke smurt fra IPA's side af hensyn til montagearbejdet, og skal smøres inden afleveringen.

Glidebeslag og beslag til vendbare vinduer smøres i alle ledforbindelser under gentagen aktivering, således at smøremidlet vandrer ind mellem de indbyrdes bevægelige arme. Der smøres både udvendigt på ledforbindelserne, og i spalteåbningen mellem armene. Til dette anvendes en let indtrængende syrefri olie efterfulgt af en langtidsvarende syrefri fedt på spraybasis. Der smøres efter behov, dog min. 1 gang årligt. Glidefladerne holdes rengjorte for at lette glidefunktionen, ligesom glideskinnerne holdes fri for snavs. Der kan påføres stearin eller tørglidemiddel på glidefladerne.

Glidebeslag smøres ikke i friktionsled, da dette reducerer friktionen.

Fortsættes....



VEDLIGEHOJDELSE SMØREANVISNING

Paskviler og lignende smøres med syrefri olie eller syrefri fedt på spraybasis i låsekassen samt ved rullerne, tapperne eller kolverne under gentagen aktivering. Der smøres efter behov, dog min. 1 gang årligt.

I øvrigt skal man være opmærksom på følgende:

Messing anløber før eller senere afhængig af atmosfæriske påvirkninger, som regel i en brunlig tone. Hvis messingoverfladen ønskes bevaret, poleres emnerne med passende mellemrum med et messingpudsemiddel.

Rustfrit stål kan også anløbe, selv om det sjældent forekommer. Atmosfæriske påvirkninger, syredampe, udtræk af imprægneringsvæsker og andre kemiske påvirkninger kan i mange tilfælde medføre, at stålets overflade bliver skjoldet og endda fremtræder i en rødlig tone, der minder om rust. Denne anløbne overflade fjernes let ved brug af de i handel værende rense- og pudsemidler.

Lakerede emner skal med mellemrum males. Forinden malingen rengøres beslagene grundigt, og ved forbehandlingen og valg af malingstype følges farve- og lakfabrikanternes anvisninger. Man må i øvrigt sikre, at beslagenes funktion opretholdes efter behandlingen.

Eloxeret aluminium rengøres periodisk efter klimaforhold og luftforureningsgrad. Det anbefales, at overfladen gnides med klud eller svamp. Der må ikke anvendes smergellærred, ståluld eller soda og andre rense- og slibemidler indeholdende alkalier eller syre, men kun neutrale opløsningsmidler.

I forbindelse med specielle beslag bør man altid spørge IPA.

HVIS DU ER I TVIVL, SÅ KONTAKT DIN LOKALE LEVERANDØR ELLER A/S J. PETERSENS BESLAGFABRIK.



A/S J. PETERSENS BESLAGFABRIK

JACOB PETERSENSVEJ 9, DK-9240 NIBE
www.ipabeslag.dk

TEL.: (+45) 98 35 15 00
salg@ipabeslag.dk