

MONTERINGSVEJLEDNING

VINDUESHÆNGSEL - JUSTERBAR IPA NR. 12066+67 & 12074

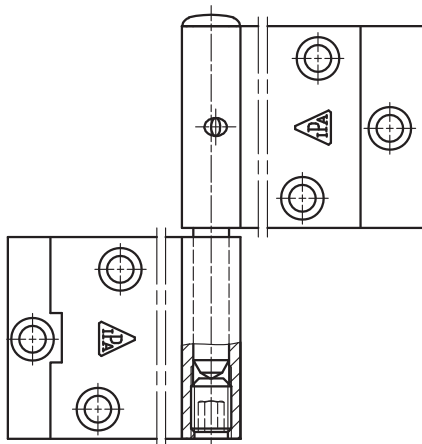


Fig. 1

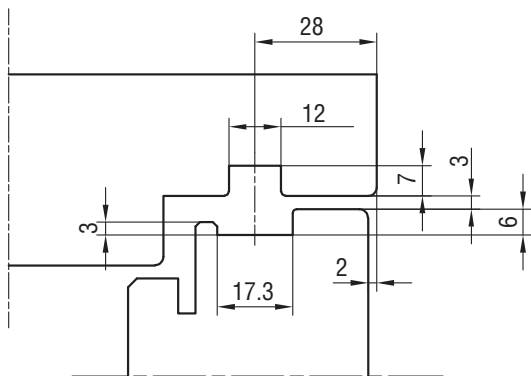


Fig. 2. forslag til profil

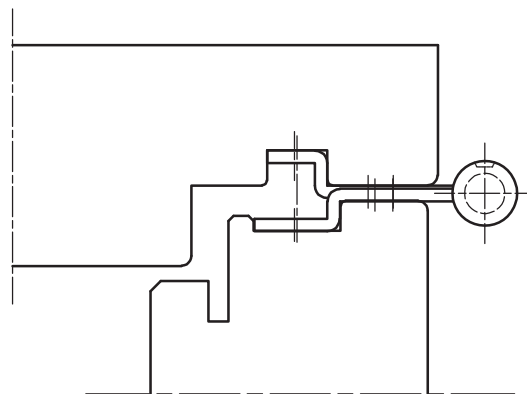


Fig. 3. IPA nr. 12074

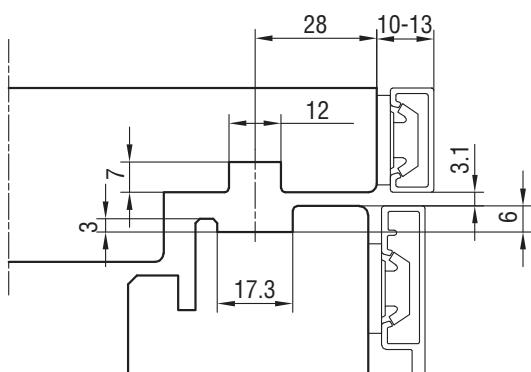


Fig. 4. forslag til profil

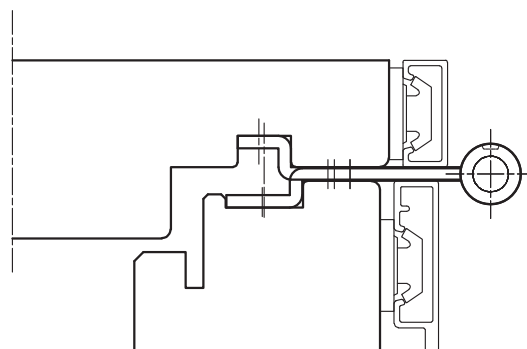


Fig. 5. IPA nr. 12066-67

MONTERING:

I. SIDEKARM OG SIDERAMME FORSYNES MED IPA SYSTEMSPOR, SE FIG. 2.

JUSTERINGSMULIGHEDER:

LODRET: PINOLSKRUEEN NEDERST I HÆNGSELSRYGGEN SKRUES IND/UD ± 2.5 MM.

VEDLIGEHOLDELSE:

FUNKTIONSAFPRØVES MED MELLEMRUM.

BESLAGET SMØRES VED BEVÆGELIGE DELE UNDER GENTAGEN AKTIVERING VED MONTERING, HEREFTER MIN. I GANG ÅRLIGT. SE I ØVRIGT PRODUKTKATALOG SIDE 0-13 OG 0-14.