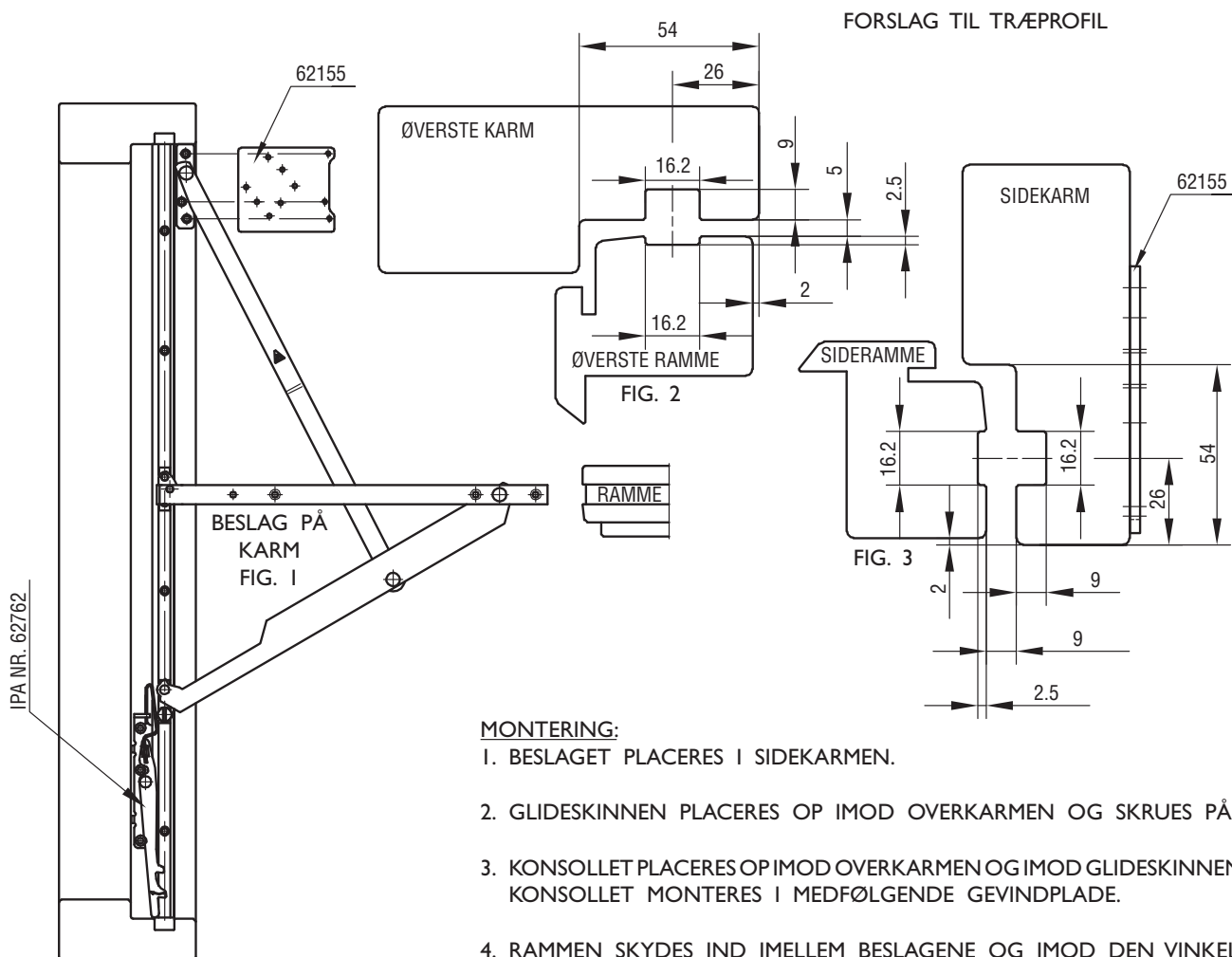


## MONTERINGSVEJLEDNING

TOPSVING BESLAG IPA NR. 62913-14  
 OG SIKRING IPA NR. 62762 + 62155

VIGTIGT: VED FREMSTILLING OG ISÆTNING AF VINDUET SKAL SIDEKARMENE VÆRE RETTE OG PARALLELLE.  
 DETTE ER NØDVENDIGT FOR AT GLIDERNE KAN BEVÆGES UHINDRET I ALUMINIUMSSKINNE.



### MONTERING:

- BESLAGET PLACERES I SIDEKARMEN.
- GLIDESKINNEN PLACERES OP IMOD OVERKARMEN OG SKRUES PÅ.
- KONSOLLET PLACERES OP IMOD OVERKARMEN OG IMOD GLIDESKINNEN. KONSOLLET MONTERES I MEDFØLGENDE GEVINDPLADE.
- RAMMEN SKYDES IND IMELLEM BESLAGENE OG IMOD DEN VINKELBUKKEDE ENDE. RAMMEN SKRUES PÅ. FØRST SKRUVEN I ØVERSTE VINKEL.
- RAMMEN KAN ÅBNES TIL VILKÅRLIGE VINKLER, OG VED STØRRE ÅBNINGSVINKLER KAN DER OPNÅS LET FRIKTION VHA. FRIKTIONSSKRUE I SIDEN. FRIKTIONEN SKAL VÆRE ENS I BEGGE SIDER. DET SKAL BEMÆRKE AT ÅBNINGEN IKKE ER SIKRET VED STØRRE VINDBELASTNING ELLER ANDEN PÅVIRKNING.
- SIKRINGEN IPA NR. 62762 MONTERES I VENSTRE SIDE, SET INDEFRA, SE FIG. 1.

DER ANVENDES SKRUE 4.0.

### BETJENINGSVEJLEDNING:

- VINDUET ÅBNES TIL SIKRINGSARMEN AUTOMATISK GÅR I INDGREB.
- VINDUET LUKKES CA. 2 CM. SIKRINGSARMEN, SE FIG. 1, BØJES I PILENS RETNING IND MOD FALSEN OG VINDUET ÅBNES SAMTIDIG.
- VINDUET GÅR AUTOMATISK I PUDSESIKRING OG FRIGØRES SOM BESKREVET I PKT. 2.

### VEDLIGEHOLDELSE:

BESLAGET MÅ IKKE MALES.  
 BESLAGET SMØRES VED BEVÆGELIGE DELE UNDER GENTAGEN AKTIVERING VED MONTERING, HEREFTER MIN. 1 GANG ÅRLIGT.

IPA NR.	BESLAGL. MM	MAX. VÆGT KG	INDV. KARM MM
62913	1444	52	1444-1543
62914	1544	45	1544-1612
DER ANVENDES DET LÆNGST MULIGE BESLAG			
OBS: MAX BREDDE = H + 300 MM, DOG MAX 1600 MM			