

MONTERINGSVEJLEDNING

SIDESTYRET GLIDEBESLAG IPA NR. 62695

PROFIL - ALUPLAST NORD-LINE

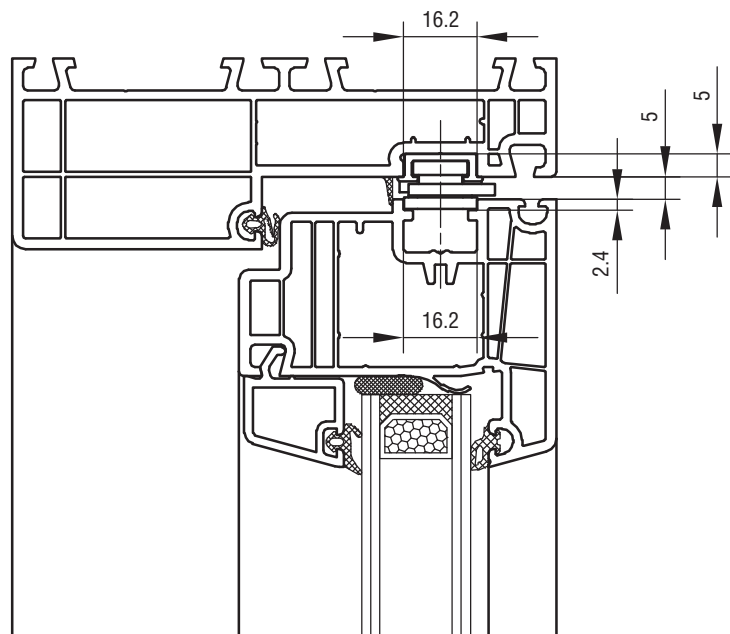


FIG. 1
LODRET SNIT

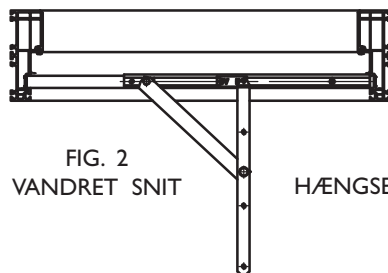


FIG. 2
VANDRET SNIT HÆNGSELSIDE

BESLAG VIST PÅ NEDERSTE KARM
 VIST SOM HØJRE BESLAG

IPA NR.	62695
MAX. VINDUESVÆGT KG	40
MIN. RAMMEBREDDE	315
MAX. RAMMEBREDDE	820
SKRUE	4.0

FIG. 3

ANG. HØJE VINDUER:
 DER SKAL GØRES OPMÆRKSOM PÅ, AT SPECIELT VED HØJE OG SMALLE VINDUER KAN DET SKE, AT ØVERSTE OG NEDERSTE GLIDER IKKE BEVÆGER SIG ENS PGA. DEN STORE INDBYRDES AFSTAND. DETTE KAN MEDFØRE AT RAMMENS BEVÆGELSE/FLYTNING BESVÆRLIGGØRES. DISSE BESLAG ER IKKE EGNET TIL BRUG I DØRHØJE VINDUER.

MONTERING:

1. BESLAGET ANBRINGES I ØVERSTE OG NEDERSTE KARM, SÅLEDES BESLAGET LÆGGER AN MOD SIDEKARMEN, OG SKRUES FAST, SE FIG. 1 OG 2.
2. VINDUESRAMMEN SKUBBES NU PÅ PLADS I SVINGARMENE, STYRET AF RAMMENS NOTER OG SKRUES FAST.
3. FRIKTIONEN JUSTERES PÅ DET ØVERSTE BESLAG.
 ØNSKES STØRRE ÅBNINGSVINKEL FLYTTES DET JUSTERBARE STOP I ØVERSTE BESLAGDEL.

VEDLIGEHOLDELSE:

BESLAGET MÅ IKKE MALES.
 BESLAGET SMØRES VED BEVÆGELIGE DELE UNDER GENTAGEN AKTIVERING VED MONTERING, HEREFTER MIN. I GANG ÅRLIGT. SE I ØVRIGT IPA PRODUKTKATALOG SIDE 0-13 OG 0-14.