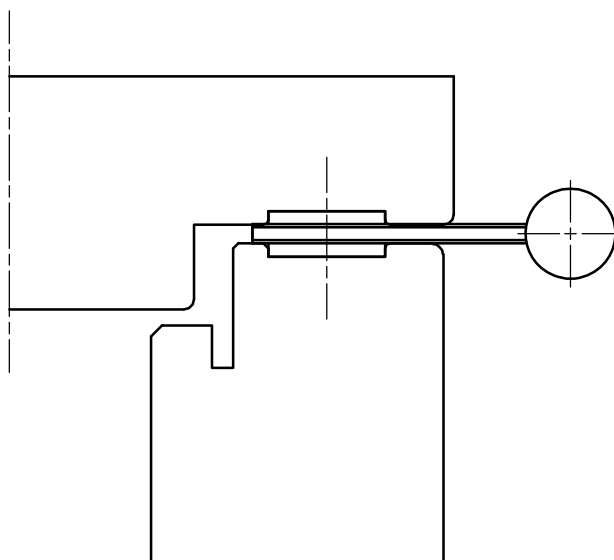
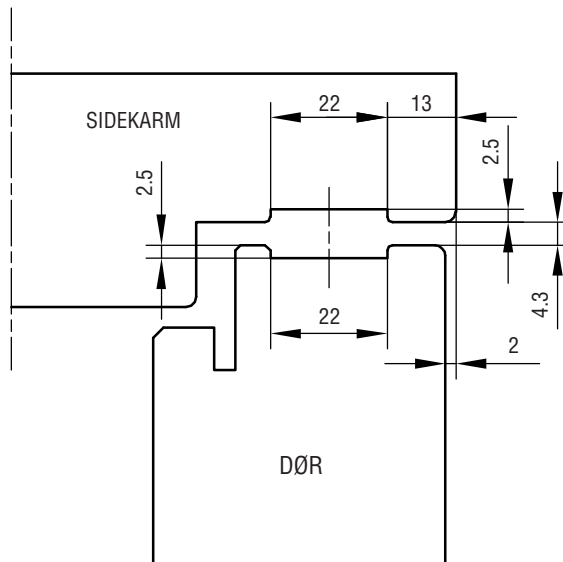


MONTERINGSVEJLEDNING

DØRHÆNGSEL IPA NR. 11192

FORSLAG TIL TRÆPROFIL



DER ANVENDES SKRUE 5.0.

VEDLIGEHOELDELSE:

BESLAGET SMØRES VED BEVÆGELIGE DELE UNDER GENTAGEN
 AKTIVERING VED MONTERING, HEREFTER MIN. 1 GANG ÅRLIGT.
 SE I ØVRIGT IPA PRODUKTKATALOG SIDE 0-13 OG 0-14.