

## MONTERINGSVEJLEDNING

VINDUESHÆNGSLER IPA NR. 11166-67, 11173-74 & 11177-79

FORSLAG TIL TRÆPROFIL

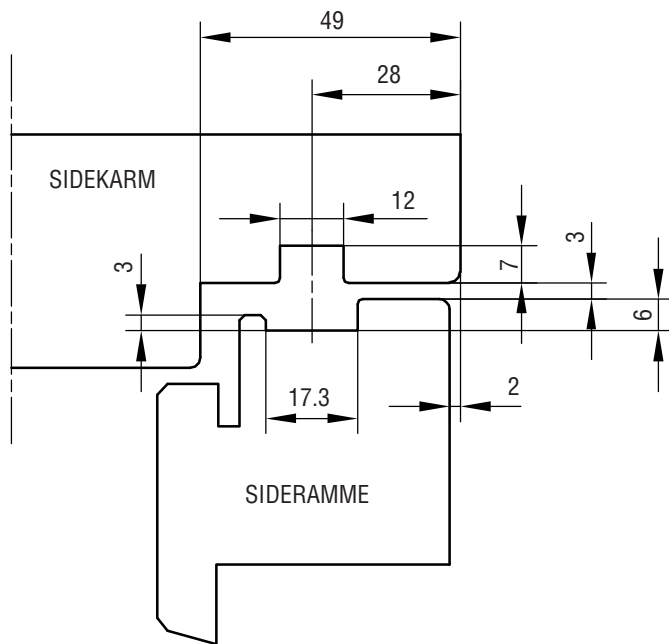


FIG. 1

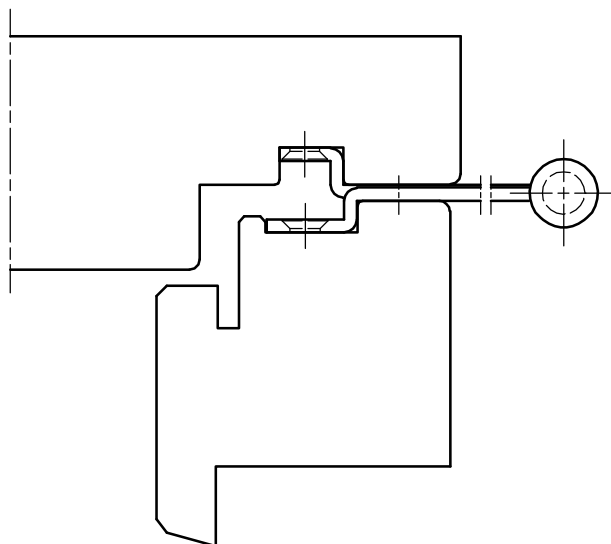


FIG. 2

DER ANVENDES SKRUE 4.0

**VEDLIGEHOJDELSE:**

BESLAGET SMØRES VED BEVÆGELIGE DELE UNDER GENTAGEN  
 AKTIVERING VED MONTERING, HEREFTER MIN. I GANG ÅRLIGT.  
 SE I ØVRIGT IPA PRODUKTKATALOG SIDE 0-13 OG 0-14.