

## MONTERINGSVEJLEDNING

VINDUESHÆNGSEL IPA NR. 61567 + 61574 + 61578

FORSLAG TIL TRÆPROFIL:

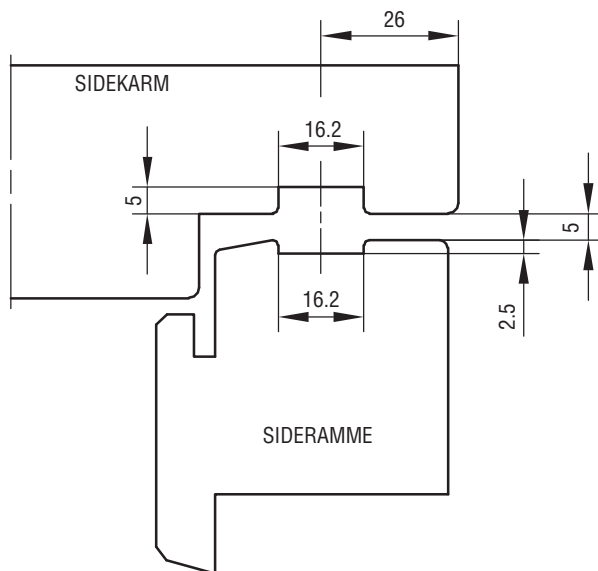


FIG. 1

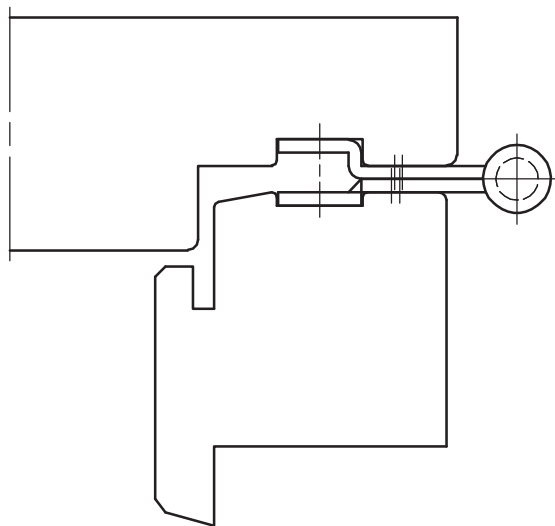


FIG. 2

DER ANVENDES SKRUE 4.0.

**VEDLIGEHOELDELSE:**

BESLAGET SMØRES VED BEVÆGELIGE DELE UNDER GENTAGEN  
 AKTIVERING VED MONTERING, HEREFTER MIN. 1 GANG ÅRLIGT.  
 SE I ØVRIGT IPA PRODUKTKATALOG SIDE 0-13 OG 0-14.