

MONTERINGSVEJLEDNING

TOPSTYRET GLIDEBESLAG MED FRIKTION IPA NR. 21183

FORSLAG TIL TRÆPROFIL

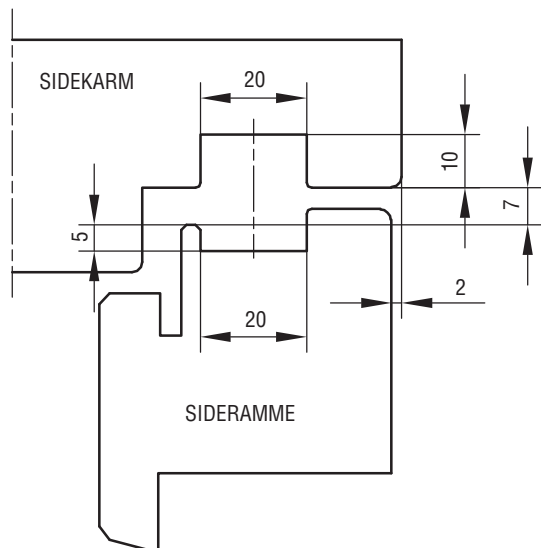


FIG. 1

VANDRET SNIT

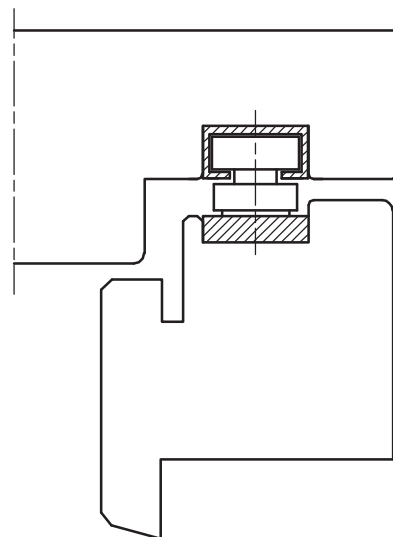


FIG. 2

IPA NR.	21183
MAX. VINDUESVÆGT KG	100
MAX. INDV. KARMHØJDE MM	1844
SKRUE	5.0

FIG. 4

MONTERING:

1. SIDESTYKKERNE I KARM OG RAMME FORSYNES MED GENNEMGÅENDE NOTER. SE FIG. 1 OG 3.
2. I HVER SIDEKARM ANBRINGES ET BESLAG I KARMENS NOTER. BESLAGET LÆGGES AN MOD OVERKARMEN OG SKRUES FAST, HVOREFTER BESLAGET ÅBNES. SE FIG. 3.
3. VINDUESRAMMEN SKUBBES NU PÅ PLADS VED, AT BESLAGET SKYDES IND I RAMMENS NOTER. RAMMEN SKRUES FAST PÅ BESLAGET SÅLEDES, AT RAMMEN I LUKKET STILLING HAR DEN SAMME SPALTE HELE VEJEN RUNDT. DETTE OPNÅS BEDST VED, AT UDMÅLE M SE FIG. 3 OG BORE ET HUL I RAMMEN, SOM PASSER SAMMEN MED ET SKRUEHUL I BESLAGET.
4. HEREFTER KAN FRIKTIONEN JUSTERES VED HJÆLP AF SKRUE I GLIDESKINNEN. JUSTERINGEN FORETAGES SÅLEDES, AT DEN ØVERSTE GLIDESKINNE FØRST BEVÆGER SIG NED PÅ STÅKLODSEN. FOR AT FÅ DET BEDSTE RESULTAT AF VINDUETS BEVÆGELSE, SKAL FRIKTIONEN VÆRE ENS I BEGGE SIDER. SKRUE ER MÅ ALDRIG SPÆNDES MERE END, AT DE AKKURAT KAN HOLDE VINDUET I ÅBEN POSITION. BEMÆRK: VED MINDRE ÅBNING AF VINDUET, PÅVIRKES FRIKTIONEN IKKE VED AT JUSTERE PÅ SKRUE I GLIDESKINNEN. FOR AT SIKRE VINDUET KAN STÅ I MINDRE ÅBNING, ANBEFALES DET AT MONTERE EN SIKRING.

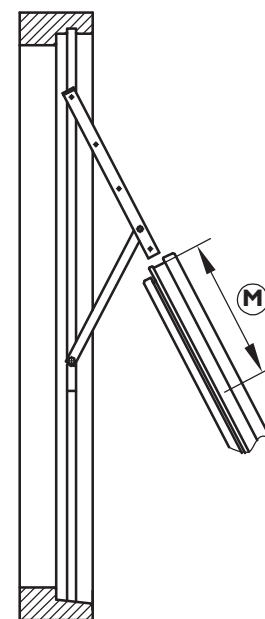


FIG. 3

VEDLIGEHOOLDSE:

BESLAGET MÅ IKKE MALES.

BESLAGET SMØRES VED BEVÆGELIGE DELE UNDER GENTAGEN AKTIVERING VED MONTERING, HEREFTER MIN. I GANG ÅRLIGT. SE I ØVRIGT IPA PRODUKTKATALOG SIDE 0-13 OG 0-14.