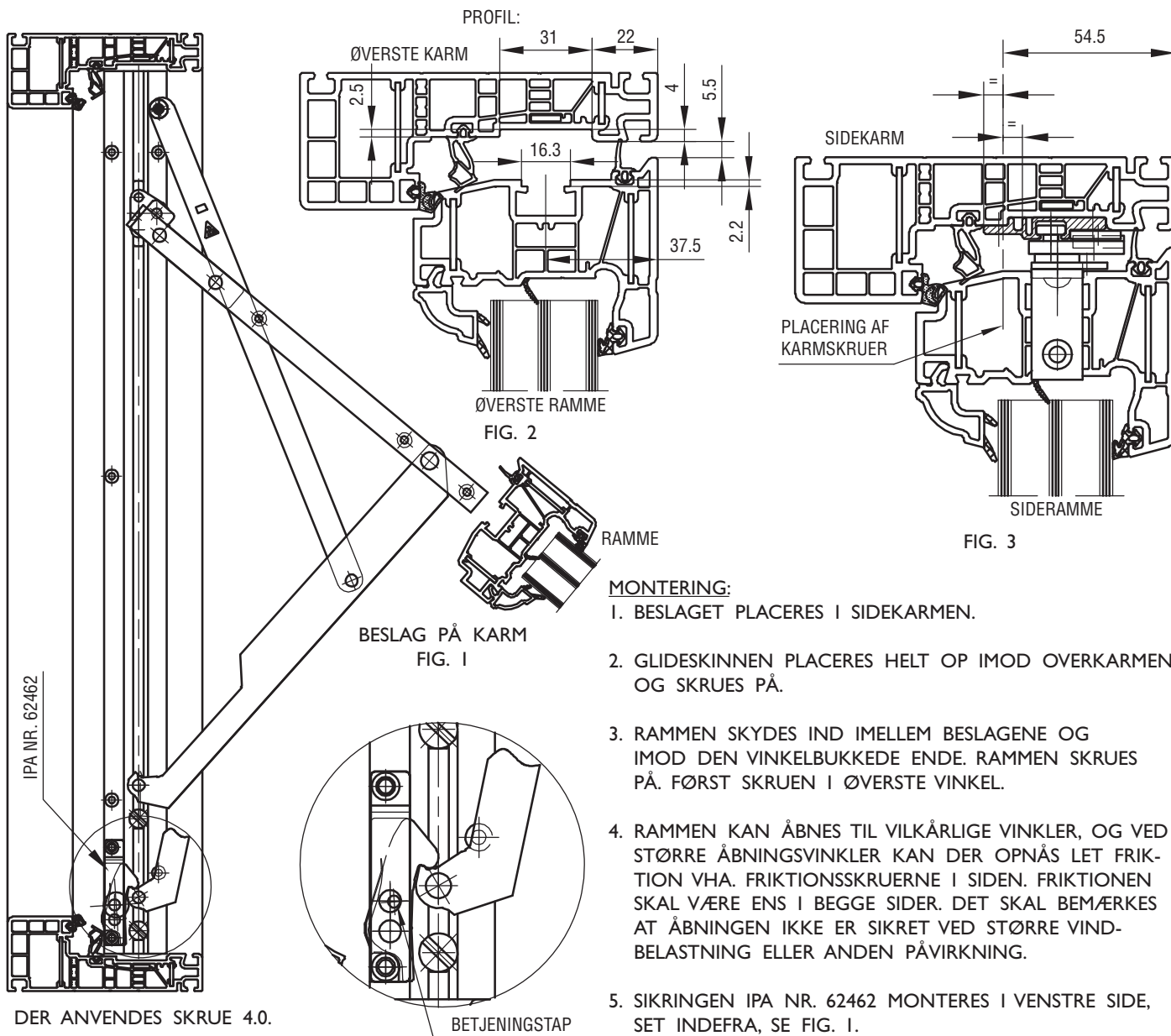


MONTERINGSVEJLEDNING

TOPSVING BESLAG IPA NR. 62444-52
OG SIKRING IPA NR. 62462

VIGTIGT: VED FREMSTILLING OG ISÆTNING AF VINDUET SKAL SIDEKARMENE VÆRE RETTE OG PARALLELLE. DETTE ER NØDVENDIGT FOR AT GLIDERNE KAN BEVÆGES UHINDRET I ALUMINIUMSSKINNE.



MONTERING:

1. BESLAGET PLACERES I SIDEKARMEN.
2. GLIDESKINNEN PLACERES HELT OP IMOD OVERKARMEN OG SKRUES PÅ.
3. RAMMEN SKYDES IND IMELLEM BESLAGENE OG IMOD DEN VINKELBUKKEDE ENDE. RAMMEN SKRUES PÅ. FØRST SKRUE I ØVERSTE VINKEL.
4. RAMMEN KAN ÅBNES TIL VILKÅRLIGE VINKLER, OG VED STØRRE ÅBNINGSVINKLER KAN DER OPNÅS LET FRIKTION VHA. FRIKTIONSSKRUE I SIDEN. FRIKTIONEN SKAL VÆRE ENS I BEGGE SIDER. DET SKAL BEMÆRKE AT ÅBNINGEN IKKE ER SIKRET VED STØRRE VIND-BELASTNING ELLER ANDEN PÅVIRKNING.
5. SIKRINGEN IPA NR. 62462 MONTERES I VENSTRE SIDE, SET INDEFRA, SE FIG. 1.

IPA NR.	BESLAGL. MM	MAX. VÆGT KG
62444	545	60
62445	645	60
62446	745	60
62447	845	60
62448	945	60
62449	1045	60
62450	1145	60
62451	1245	60
62452	1345	60

DER ANVENDES **ALTDI** DET LÆNGST MULIGE BESLAG

OBS: VED VINDUER MED POST AFKORTES ALUMINIUMSSKINNEN I FORHOLD TIL POSTFORBINDEREN, SE NÆSTE SIDE.

BETJENINGSVEJLEDNING:

1. VINDUET ÅBNES TIL SIKRINGSARMEN AUTOMATISK GÅR I INDGREB.
2. VINDUET LUKKES CA. 2 CM. BETJENINGSTAPPEN TRÆKKES IND MOD BAGFALSEN OG VINDUET ÅBNES SAMTIDIG. SE FIG. 1.
3. VINDUET GÅR AUTOMATISK I PUDSESIKRING OG FRIGØRES SOM BESKREVET I PKT. 2.

VEDLIGEHOLDELSE:

BESLAGET MÅ IKKE MALES.
BESLAGET SMØRES VED BEVÆGELIGE DELE UNDER GENTAGEN AKTIVERING VED MONTERING, HEREFTER MIN. I GANG ÅRLIGT. SE I ØVRIGT IPA PRODUKTKATALOG SIDE 0-13, 0-14 OG 7-99.

Ved brug af glidebeslag, top- og sidestyrede samt topvende beslag, i vinduer med poster skal aluminiumsskinnen på beslaget afkortes i forhold til postforbinderen.

Beslaget åbnes og aluminiumsskinnen afkortes, se nedenstående billeder.

Efter afkortning skubbes den afkortede ende op mod postforbinderen og skrues fast.

