

MONTERINGSVEJLEDNING

VINDUESHÆNGSLER FOR KOBLEDE RAMMER MED LUKKEBESLAG IPA NR. 11717-18

FORSLAG TIL TRÆPROFIL

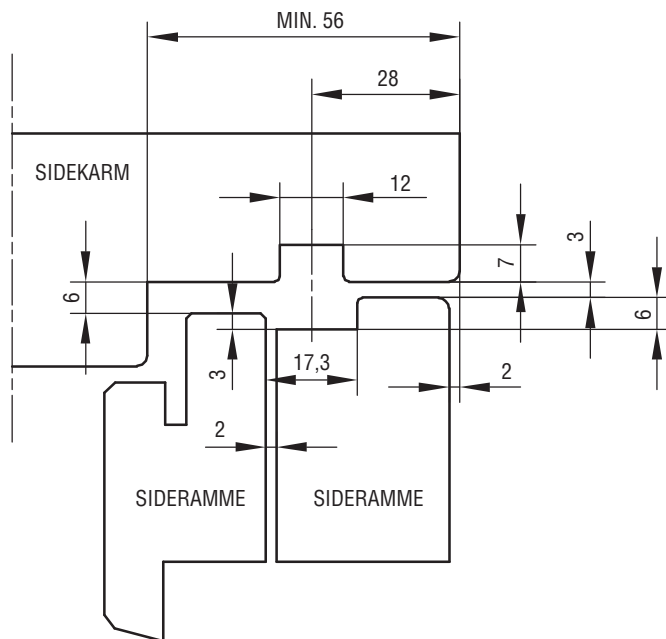


FIG. 1

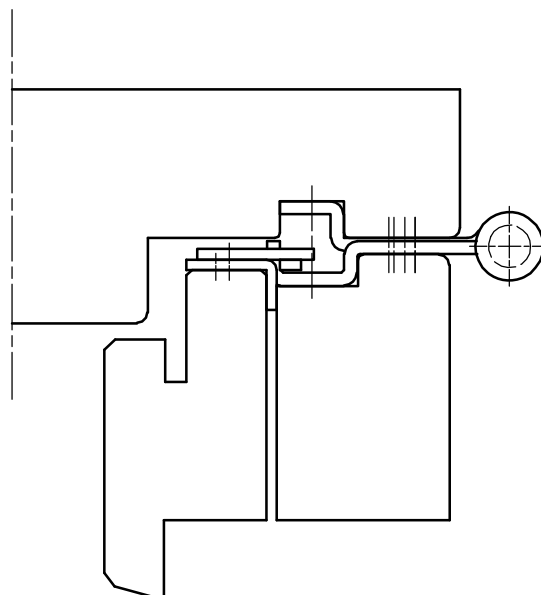


FIG. 2

DER ANVENDES SKRUE 4.0

VEDLIGEHOELDELSE:

BESLAGET SMØRES VED BEVÆGELIGE DELE UNDER GENTAGEN
 AKTIVERING VED MONTERING, HEREFTER MIN. 1 GANG ÅRLIGT.
 SE I ØVRIGT IPA PRODUKTKATALOG SIDE 0-13 OG 0-14.