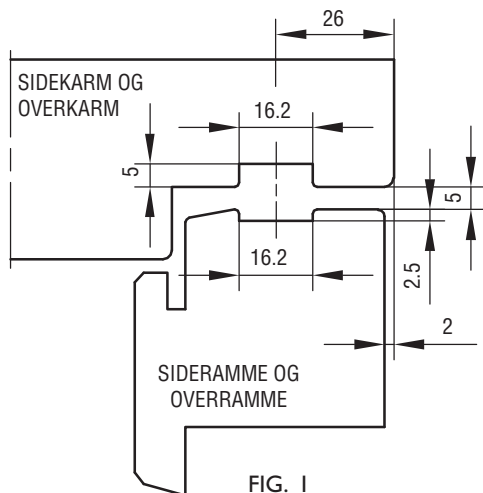


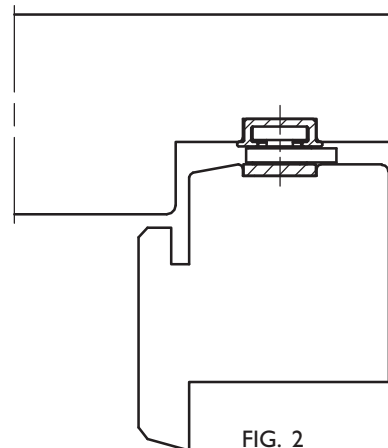
## MONTERINGSVEJLEDNING

### TOPSTYRET GLIDEBESLAG MED FRIKTION IPA NR. 62570-75

FORSLAG TIL TRÆPROFIL:



VANDRET SNIT



IPA NR.	62570	62573	62574	62575
MAX. VINDUESVÆGT KG	40	50	70	20
MAX. INDV. KARMHØJDE MM	844	1344	1544	310
SKRUE	4.0	4.0	4.0	4.0

FOR IPA NR. 62573 OG 62574:  
 DEN ØVERSTE SKRUE I FRIKTIONSELEMENTET ER IKKE EN FRIKTIONSSKRUE, MEN EN STYRE/TILHOLDS-SKRUE FOR DET UNDERLIGGENDE GLIDEELEMENT OG MÅ DERFOR IKKE JUSTERES.

#### MONTERING:

1. SIDE- OG ØVERSTE KARM OG RAMME FORSYNES MED GENNEMGÅENDE NOTER, SE FIG. 1.

2. BESLAGET LUKKES OG PLACERES I SPORET I SIDEKARMEN.

PLACER BESLAGET OP IMOD OVERKARMEN.

DEN NEDERSTE MONTERINGSSKRUE ISKRUES, BESLAGET ÅBNES, OG DE RESTERENDE SKRUER MONTERES.

62573: STOP TIL GLIDEREN I SKINNEN FASTSKRUES GENNEM DET ØVERSTE SKRUEHUL I STOPPET FOR MAX. REDNINGSÅBNING, BRUGES DET NEDERSTE HUL I STOPPET REDUCERES REDNINGSÅBNINGEN OG BESLAGET KAN BÆRE OP TIL 60 KG.

62574: STOP TIL GLIDEREN I SKINNEN FASTSKRUES GENNEM DET ØVERSTE SKRUEHUL UNDER GLIDEREN FOR MAX. REDNINGSÅBNING. BRUGES DE ANDRE HULLER I STOPPET REDUCERES REDNINGSÅBNING OG VÆGTGRÆNSE ØGES:

MIDTERSTE HUL: 85 KG

NEDERSTE HUL: 100 KG

3. VINDUESRAMMEN SKUBBES NU PÅ PLADS, VED AT RAMMEN SKYDES IND MELLEMBESLAGENE, STYRET AF RAMMENS NOTER, INDTIL RAMMEN GÅR IMOD STOP PÅ BESLAGET, SÅLEDES DER ER 5 MM SPALTE MELLEMKARM OG RAMME, SKRUE ER MONTERES, FØRST SKRUE I ØVERSTE VINKEL (IPA NR. 62570-74).

4. HEREFTER KAN FRIKTIONEN JUSTERES VED HJÆLP AF SKRUE I GLIDESKINNEN. JUSTERINGEN FORETAGES SÅLEDES, AT DEN ØVERSTE GLIDESKINNE FØRST BEVÆGER SIG NED PÅ STÅKLODSEN. FOR AT FÅ DET BEDSTE RESULTAT AF VINDUETS BEVÆGELSE, SKAL FRIKTIONEN VÆRE ENS I BEGGE SIDER. SKRUE ER MÅ ALDRIG SPÆNDES MERE END, AT DE AKKURAT KAN HOLDE VINDUET I ÅBEN POSITION. BEMÆRK: VED MINDRE ÅBNING AF VINDUET, PÅVIRKES FRIKTIONEN IKKE VED AT JUSTERE PÅ SKRUE I GLIDESKINNEN. FOR AT SIKRE VINDUET KAN STÅ I MINDRE ÅBNING, ANBEFALES DET AT MONTERE EN SIKRING.

#### OBS: ANG. IPA NR. 62573:

FOR STORE VINDUER (>1200 MM) MED 3-LAGS GLAS, HVOR DER IKKE ER KRAV TIL REDNINGSÅBNING, ANBEFALES DET AT BRUGE IPA NR. 62574, DA VENTILATIONSSTILLING ELLERS KAN VÆRE SVÆR AT OPNÅ PGA. BESLAGETS ÅBNINGSGEOMETRI.

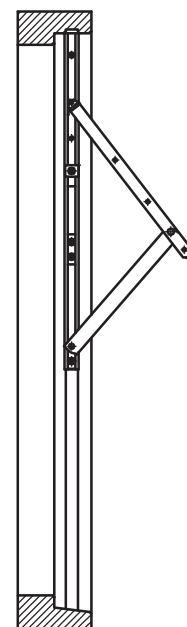


FIG. 3

#### VEDLIGEHOJDELSE:

BESLAGET MÅ IKKE MALES.

BESLAGET SMØRES VED BEVÆGELIGE DELE UNDER GENTAGEN AKTIVERING VED MONTERING, HEREFTER MIN. I GANG ÅRLIGT. SE I ØVRIGT IPA PRODUKTKATALOG SIDE 0-13 OG 0-14.