

## MONTERINGSVEJLEDNING

### BREMSE IPA NR. 23810-18

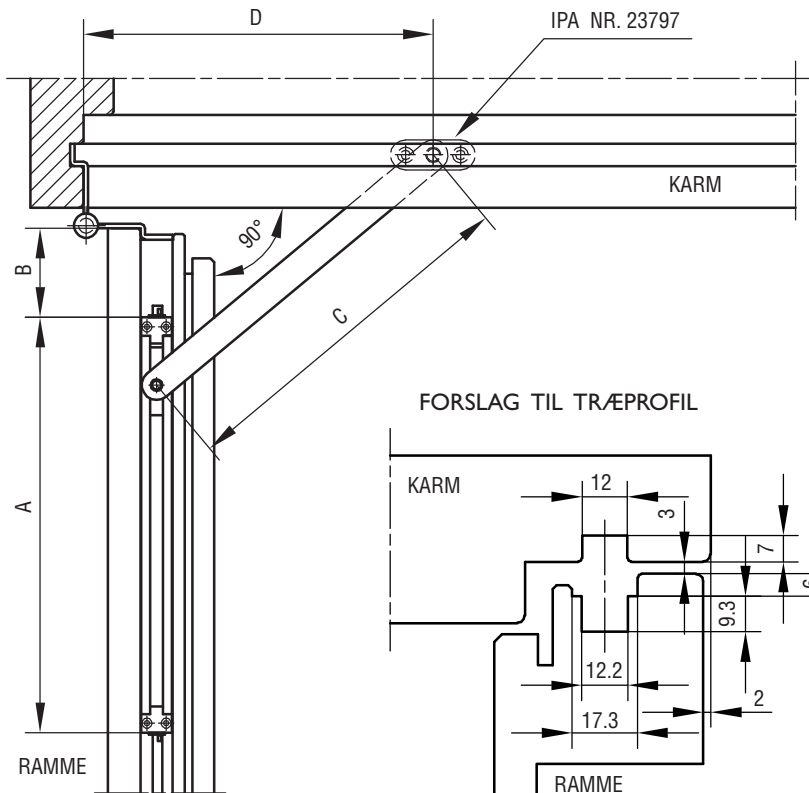


FIG. 1  
IPA NR. 23810-13 TIL TOP

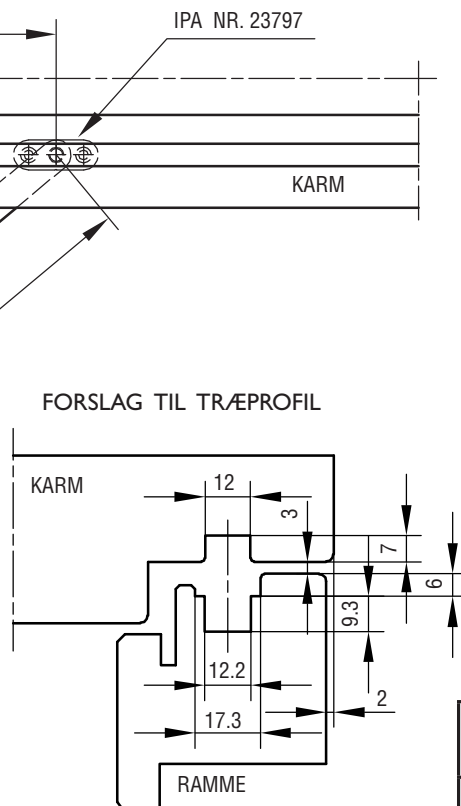


FIG. 2

#### MONTERINGSVEJLEDNING:

1. ALU-SKINNE MED ARM PLACERES OG MONTERES I ØVERSTE/NEDERSTE DEL AF RAMME. DER ANVENDES 4 STK. SKRUE 3,0.
2. PLASTKONSOLLET PLACERES OG MONTERES PÅ ØVERSTE/NEDERSTE KARM. DER ANVENDES 2 STK. SKRUE 4,0.
3. ARM KLIKKES I PLASTKONSOL.

VED ÅBNINGSVINKLER OVER 90° SKAL DER MONTERES MEKANISK ÅBNINGSBEGRÆNSER VED MAX. 90°.

IPA NR.	RAMMEBREDDE MM	A MM	B MM	C MM	D MM
23810	330 - 480	250	15	110	102
23811	481 - 690	330	90	200	152
23812	691 - 900	435	195	330	230
23813	901 - 1100	465	305	450	280
23815	330 - 480	250	15	110	102
23816	481 - 690	330	90	200	152
23817	691 - 900	435	195	330	230
23818	901 - 1100	465	305	450	280

FIG. 3

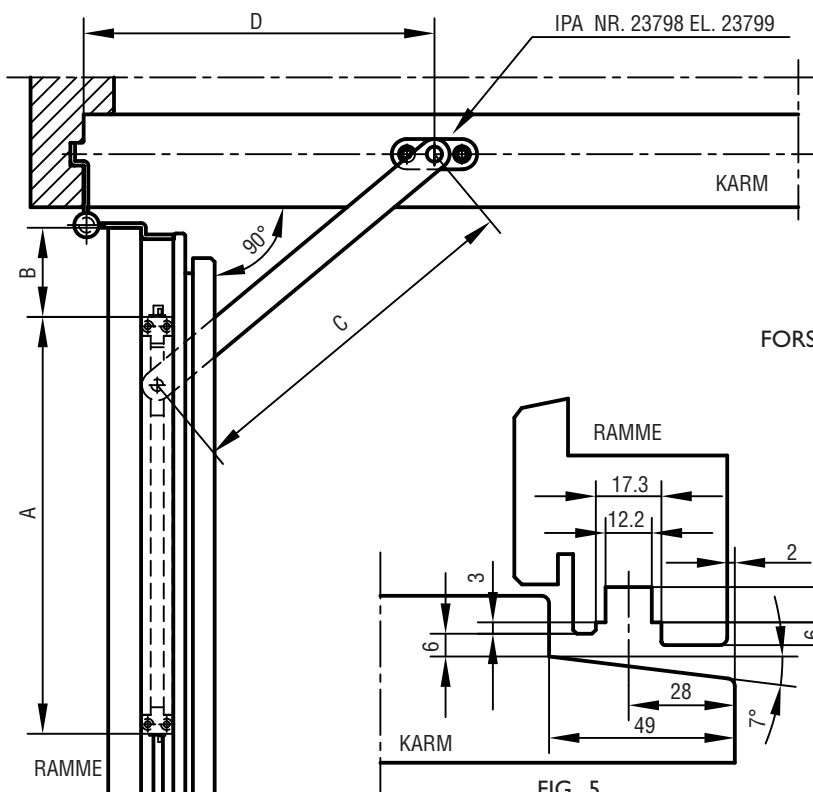


FIG. 4  
IPA NR. 23815-18 TIL BUND

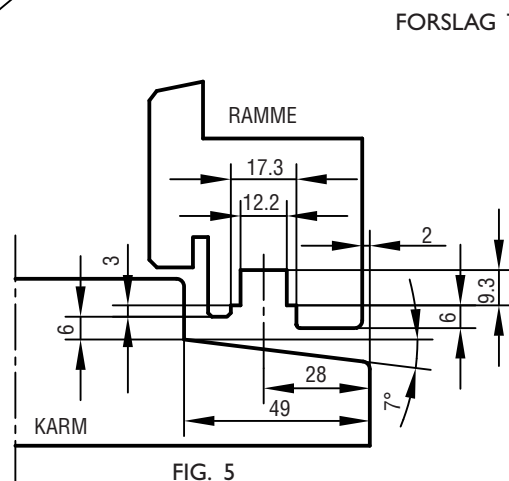


FIG. 5

#### FORSLAG TIL TRÆPROFIL

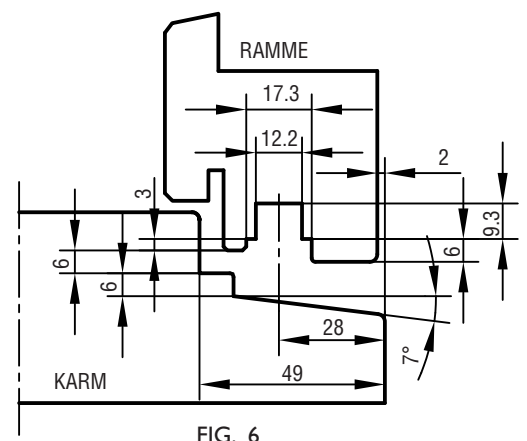


FIG. 6