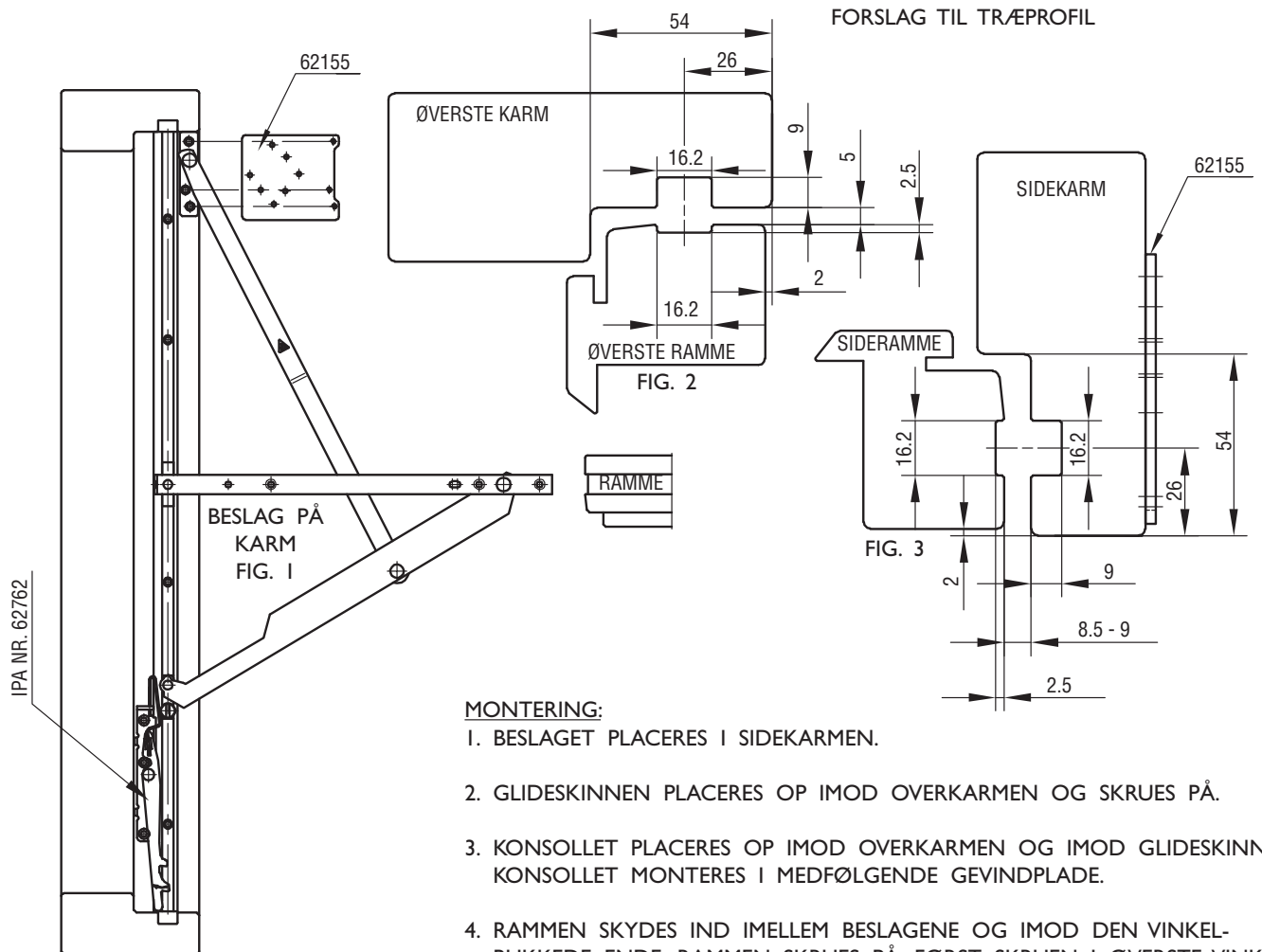


MONTERINGSVEJLEDNING

TOPSVING BESLAG IPA NR. 62953-54
OG SIKRING IPA NR. 62762 + 62155

VIGTIGT: VED FREMSTILLING OG ISÆTNING AF VINDUET SKAL SIDEKARMENE VÆRE RETTE OG PARALLELLE. DETTE ER NØDVENDIGT FOR AT GLIDERNE KAN BEVÆGES UHINDRET I ALUMINIUMSSKINNE.



MONTERING:

1. BESLAGET PLACERES I SIDEKARMEN.
2. GLIDESKINNEN PLACERES OP IMOD OVERKARMEN OG SKRUES PÅ.
3. KONSOLLET PLACERES OP IMOD OVERKARMEN OG IMOD GLIDESKINNEN. KONSOLLET MONTERES I MEDFØLGENDE GEVINDPLADE.
4. RAMMEN SKYDES IND IMELLEM BESLAGENE OG IMOD DEN VINKELBUKKEDE ENDE. RAMMEN SKRUES PÅ. FØRST SKRUE I ØVERSTE VINKEL.
5. RAMMEN KAN ÅBNES TIL VILKÅRLIGE VINKLER, OG VED STØRRE ÅBNINGSVINKLER KAN DER OPNÅS LET FRIKTION VHA. FRIKTIONSSKRUE I SIDEN. FRIKTIONEN SKAL VÆRE ENS I BEGGE SIDER. DET SKAL BEMÆRKE AT ÅBNINGEN IKKE ER SIKRET VED STØRRE VINDBELASTNING ELLER ANDEN PÅVIRKNING.
6. SIKRINGEN IPA NR. 62762 MONTERES I VENSTRE SIDE, SET INDEFRA, SE FIG. 1.

DER ANVENDES SKRUE 4.0.

BETJENINGSVEJLEDNING:

1. VINDUET ÅBNES TIL SIKRINGSARMEN AUTOMATISK GÅR I INDGREB.
2. VINDUET LUKKES CA. 2 CM. SIKRINGSARMEN, SE FIG. 1, BØJES I PILENS RETNING IND MOD FALSEN OG VINDUET ÅBNES SAMTIDIG.
3. VINDUET GÅR AUTOMATISK I PUDSESIKRING OG FRIGØRES SOM BESKREVET I PKT. 2.

VEDLIGEHOLDELSE:

BESLAGET MÅ IKKE MALES.
BESLAGET SMØRES VED BEVÆGELIGE DELE UNDER GENTAGEN AKTIVERING VED MONTERING, HEREFTER MIN. I GANG ÅRLIGT.

IPA NR.	BESLAGL. MM	MAX. VÆGT KG	INDV. KARM MM
62953	1444	45	1444-1543
62954	1544	45	1544-1612
DER ANVENDES DET LÆNGST MULIGE BESLAG			
OBS: MAX BREDDE = H + 300 MM, DOG MAX 1600 MM			