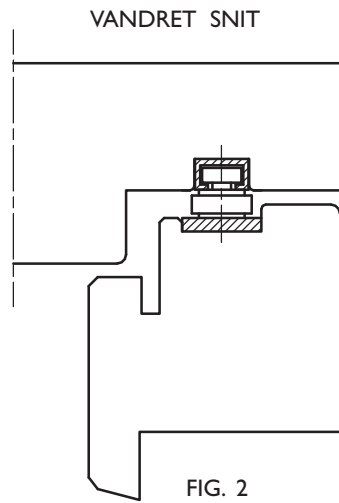
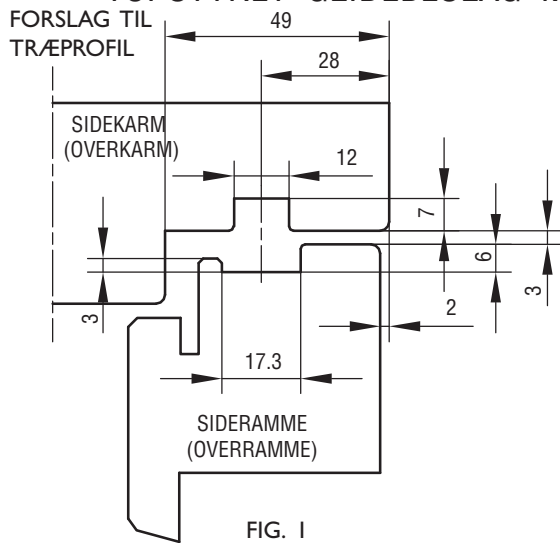
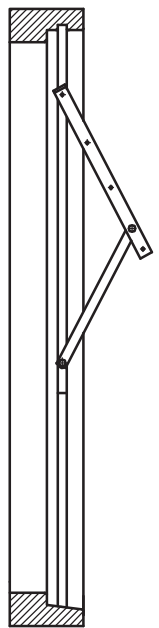


## MONTERINGSVEJLEDNING

### TOPSTYRET GLIDEBESLAG MED FRIKTION IPA NR. 21175, 21179-82 & 84



OBS: ANG. IPA NR. 21181:  
 FOR STORE VINDUER (>1200 MM)  
 MED 3-LAGS GLAS, HVOR DER IKKE  
 ER KRAV TIL REDNINGSÅBNING,  
 ANBEFALES DET AT BRUGE IPA  
 NR. 21184, DA VENTILATIONS-  
 STILLING ELLERS KAN VÆRE  
 SVÆR AT OPNÅ PGA. BESLAGETS  
 ÅBNINGSGEOMETRI.



IPA NR.	21179 - 80	21181 - 82	21184	21175
MAX. VINDUESVÆGT KG	40	50	70	20
MAX. INDV. KARMHØJDE MM	844	1344	1544	330
SKRUE	4.0	4.0	4.0	4.0

#### MONTERING:

- 21175,  
 21180-81 & 84: SIDE- OG ØVERSTE KARM OG RAMME FORSYNES MED GENNEMGÅENDE NOTER, SE FIG. 1.  
 21179 & 82: SIDESTYKKERNE I KARM OG RAMME FORSYNES MED GENNEMGÅENDE NOTER, SE FIG. 1.
- BESLAGET LUKKES OG PLACERES I SPORET I SIDEKARMEN.  
 21175,  
 21180-81 & 84: PLACER BESLAGET OP IMOD BUNDEN AF SPORET I OVERKARMEN.  
 21179 & 82: PLACER BESLAGET OP IMOD OVERKARMEN.  
 DE NEDERSTE MONTERINGSSKRUER ISKRUES, BESLAGET ÅBNES, OG DE RESTERENDE SKRUER MONTERES.  
  
 21180-84: LEJESTYKKET NEDERST, I FORLÆNGELSE AF ALUMINIUMSSKINNEN, ER Udstyret MED 2 HULLER FOR SKRUER. DER MONTERES SKRUE I DET ØVERSTE HUL. MONTERING AF SKRUE I DET NEDERSTE HUL ER VALGFRI. VED MONTERING AF 2 SKRUER MINDSKES RISIKOEN FOR AT BESLAGET SÆTTER SIG.  
 21181: STOP TIL GLIDEREN I SKINNEN FASTSKRUES Gennem DET ØVERSTE SKRUEHUL I STOPPET FOR MAX. REDNINGSÅBNING, BRUGES DET NEDERSTE HUL I STOPPET REDUCERES REDNINGSÅBNINGEN OG BESLAGET KAN BÆRE OP TIL 60 KG.  
 21184: STOP TIL GLIDEREN I SKINNEN FASTSKRUES Gennem DET ØVERSTE SKRUEHUL UNDER GLIDEREN FOR MAX. REDNINGSÅBNING. BRUGES DE ANDRE HULLER I STOPPET REDUCERES REDNINGSÅBNING OG VÆGT-GRÆNSE ØGES:  
 2. ØVERSTE HUL: 85 KG  
 MIDTERSTE HUL: 100 KG
- RAMMEN SKYDES IND IMELLEM BESLAGENE OG IMOD VINKELPLADEN/DEN VINKELBUKKEDE ENDE. SKRUE ER MONTERES, FØRST SKRUE I ØVERSTE VINKEL (IPA NR. 21179 OG 21180-84). DET ER VALGFRI HVILKET SKRUEHUL I VINKELPLADEN, DER ANVENDES, ALTERNATIVT BEGGE.  
 21179 & 82: HVIS DEN ØVERSTE RAMME ER FORSYNET MED SPOR, FIG. 1, ANBRINGES FØRST DE MEDSENDTE AFSTANDSSTYKKER YDERST I HVER SIDE AF OVERRAMMENS NOTER.
- HEREFTER KAN FRIKTIONEN JUSTERES VED HJÆLP AF SKRUE I GLIDESKINNEN. FOR AT FÅ DET BEDSTE RESULTAT AF VINDUETS BEVÆGELSE, SKAL FRIKTIONEN VÆRE ENS I BEGGE SIDER.

#### VEDLIGEHOOLDSE:

BESLAGET MÅ IKKE MALES.  
 BESLAGET SMØRES VED BEVÆGELIGE DELE UNDER GENTAGEN AKTIVERING VED MONTERING,  
 HEREFTER MIN. I GANG ÅRLIGT. SE I ØVRIGT IPA PRODUKTKATALOG SIDE 0-13 OG 0-14.  
 02.20