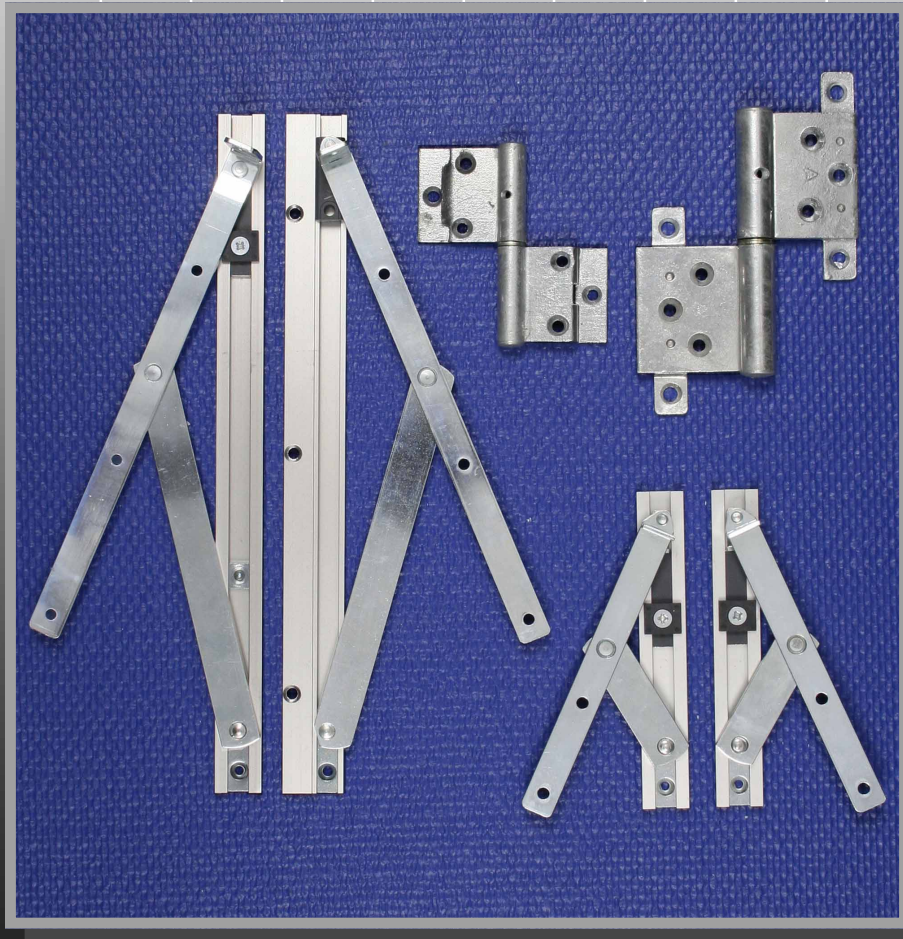


IPA BESLAG

TIL REHAU NORDIC DESIGN



A/S J. PETERSENS BESLAGFABRIK

JACOB PETERSENSVEJ 9, DK-9240 NIBE

TEL: (+45) 98 35 15 00





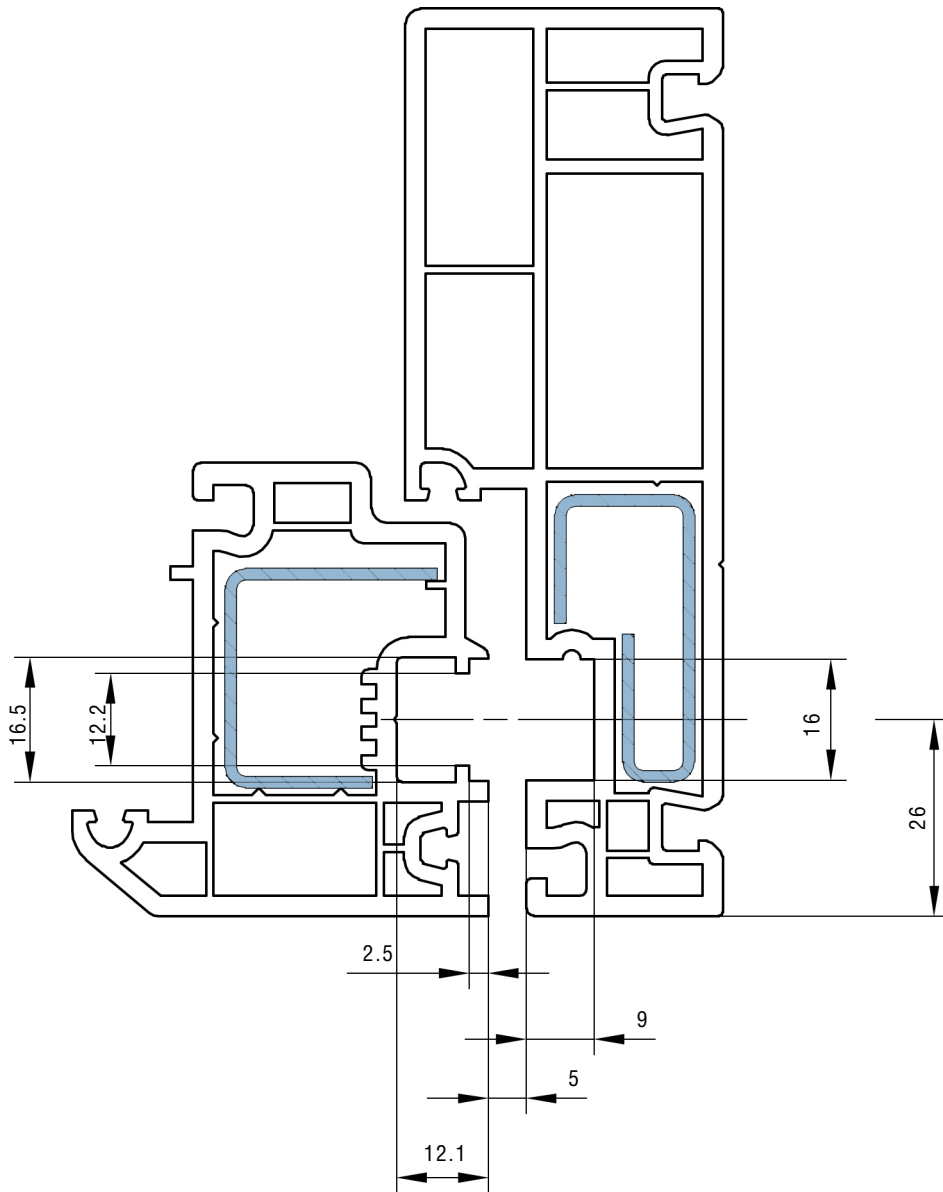
BESLAG TIL REHAU NORDIC DESIGN

Indholdsfortegnelse

	<u>SIDE</u>
Træprofil	4
 BESLAG	
IPA nr. 61774 90 mm Vindueshængsel	5
IPA nr. 61798 120 mm Dørhængsel	6
IPA nr. 60798 120 mm Justerbar Dørhængsel	7 - 8
IPA nr. 62795	Sidestyret vinduesglidebeslag 9 - 10
IPA nr. 62796 - 97	Sidestyret vinduesglidebeslag - justerbar 11 - 12
IPA nr. 62944 - 52	Beslag for vendbart vindue 13 - 14
IPA nr. 62970 - 75	Vinduesglidebeslag 15 - 16
IPA nr. 62986 - 87 + 89	Vinduesglidebeslag 17 - 18
IPA nr. 62988	Vinduesglidebeslag 19 - 20
IPA nr. 62936	Sikringsbeslag 21 - 22
IPA nr. 62927	Vinduesbremse 23
IPA nr. 63911	Dørbremse 24
IPA nr. 62222	Støttebeslag 25
IPA nr. 63230	Styreklods 25
IPA nr. 63908 - 09	Kantrigler 25
IPA nr. 21371	Stormkrog 26 - 27
IPA nr. 21379	Stormkrog 26 - 27
IPA nr. 21382	Stjerthage 26 - 27
IPA nr. 21386	Anverfer 26 - 27
IPA nr. 21393 - 94	Anverfere 26 - 27
	Smøreanvisning 28 - 29
	Paskviler 30



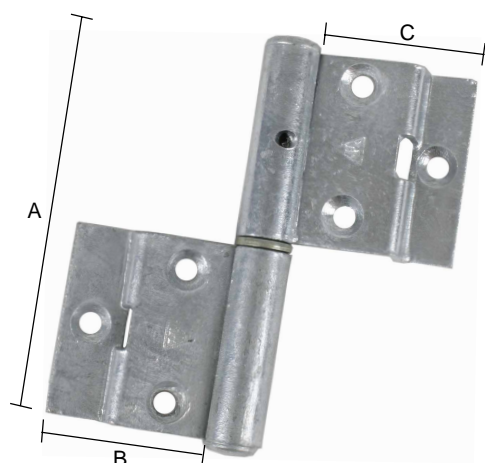
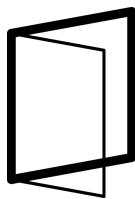
REHAU NORDIC DESIGN PROFIL





VINDUESHÆNGSEL

IPA nr. 61774



BESTILLINGSNR.													
IPA NR.	MATR.		SK. HJVENSTRE	SK. HJ. HØJRE	OVERFL. VARMFORZINKET	INDUSTRI PAKNING I ÆSKER A 100 STK.	A MM	B MM	C MM	PLADE MM	TAP MM	SKRUE	VÆGT CA. KG / STK.
	STÅL F. ST.TAP	STÅL F.M.TAP											
61774	2	3	3	4	87	2	90	37	37	2,5	8	4,0	0,17



IPA nr. 61774

MONTERINGSVEJLEDNING

REHAU NORDIC DESIGN:

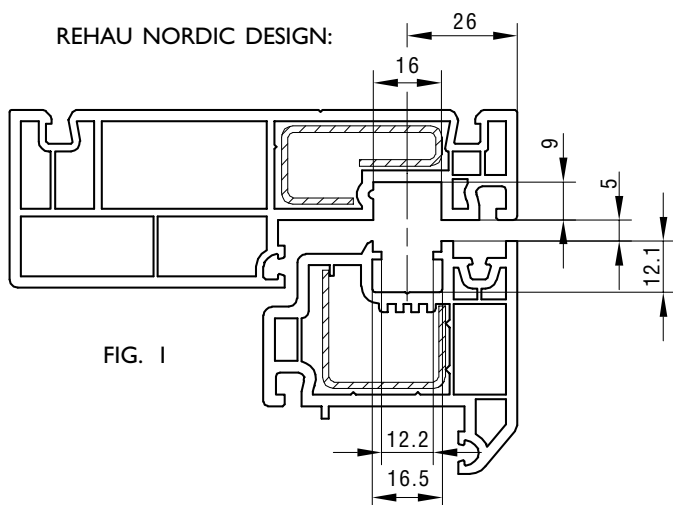


FIG. 1

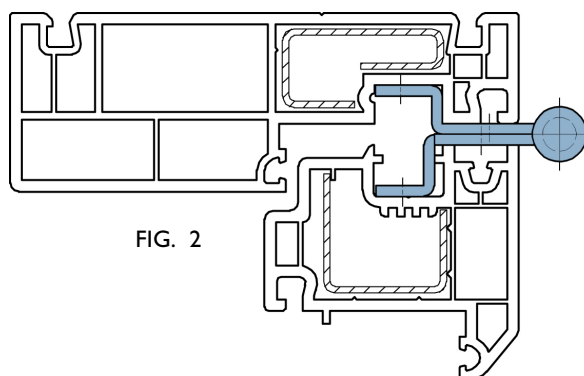


FIG. 2

DER ANVENDES SKRUE 4.0.

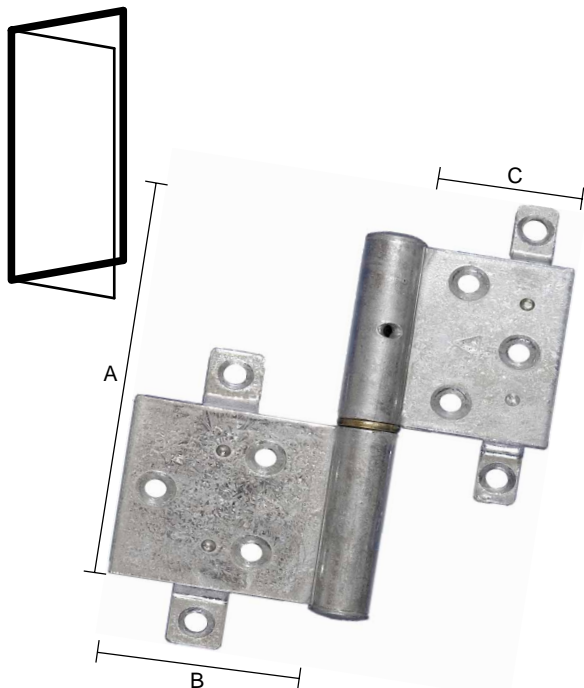
VEDLIGEHOELSE:

BESLAGET SMØRES VED BEVÆGELIGE DELE UNDER GENTAGEN AKTIVERING VED MONTERING, HEREFTER MIN. 1 GANG ÅRLIGT. SE I ØVRIGT INFORMATION OM VEDLIGEHOELSE PÅ SIDE 28-29.



DØRHAENGSEL

IPA nr. 61798

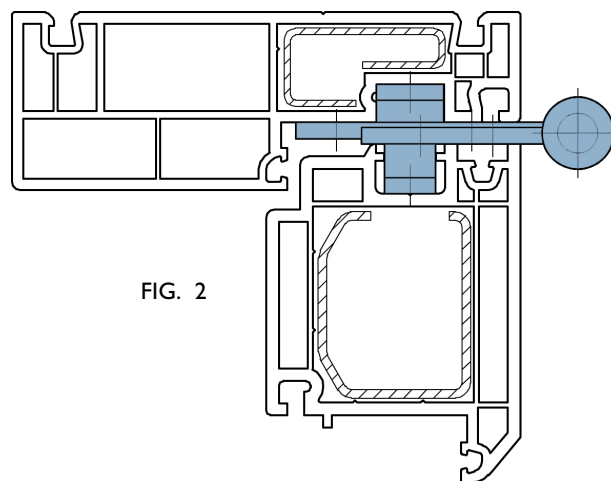
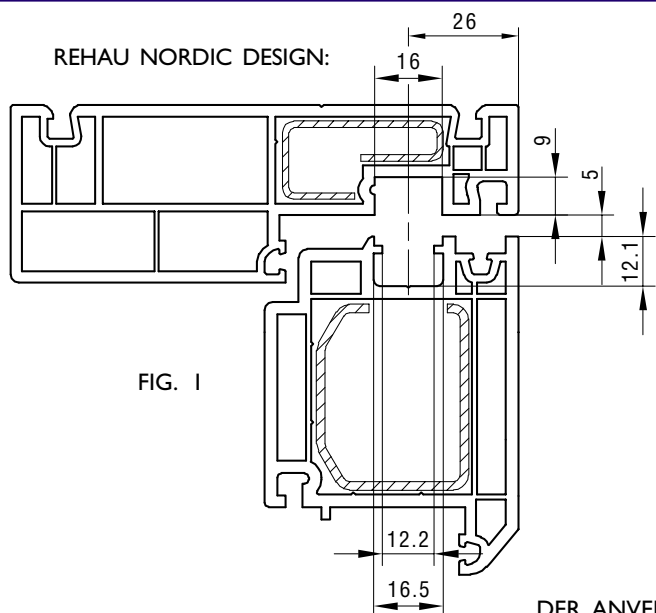


BESTILLINGSNR.							A MM	B MM	C MM	PLADE MM	TAP MM	SKRUE	VÆGT CA. KG / STK.
IPA NR.	MATR.		SK. HJVENSTRE	SK. HJ. HØJRE	O.FL.								
	STÅL F.ST.TAP	STÅL F.M.TAP			VARMFORZINKET	INDUSTRI PAKNING I ÆSKERA 50 STK.							
61798	2	3	3	4	87	2	120	58	42,5	4,0	9,5	5,0	0,45



IPA nr. 61798

MONTERINGSVEJLEDNING



DER ANVENDES SKRUE 5.0.

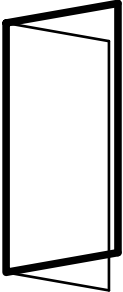
VEDLIGEHOELDELSE:

BESLAGET SMØRES VED BEVÆGELIGE DELE UNDER GENTAGEN AKTIVERING VED MONTERING, HEREFTER MIN. I GANG ÅRLIGT. SE I ØVRIGT INFORMATION OM VEDLIGEHOELDELSE PÅ SIDE 28-29.



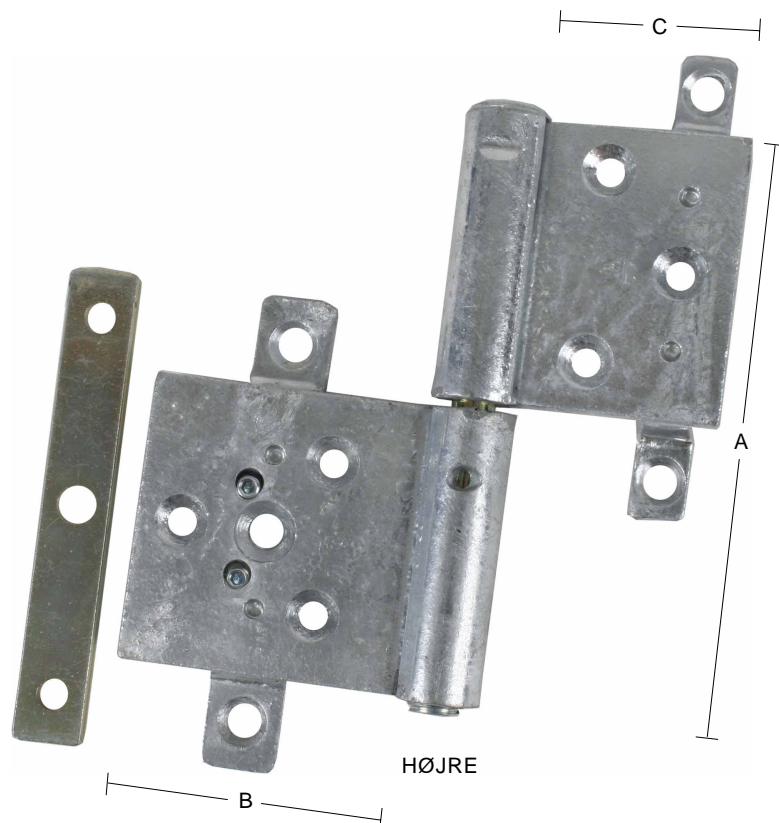
JUSTERBAR DØRHÆNGSEL

IPA Nr. 60798



BESTILLINGSNR.												
IPA NR.	MATR.			O.FL.	INDUSTRIPAKNING I ÆSKER A 50 STK.	A MM	B MM	C MM	PLADE MM	TAP MM	SKRUE	VÆGT CA. KG / STK.
	STÅL F. ST. TAP	SK. HJ. VENSTRE	SK. HJ. HØJRE	VARMFORSINKET								
60798	2	3	4	87	2	120	58	2,5	4	9,5	5,0	0,49

■ JUSTERING HORIZONTALT OG VERTIKALT





IPA Nr. 60798

MONTERINGSVEJLEDNING

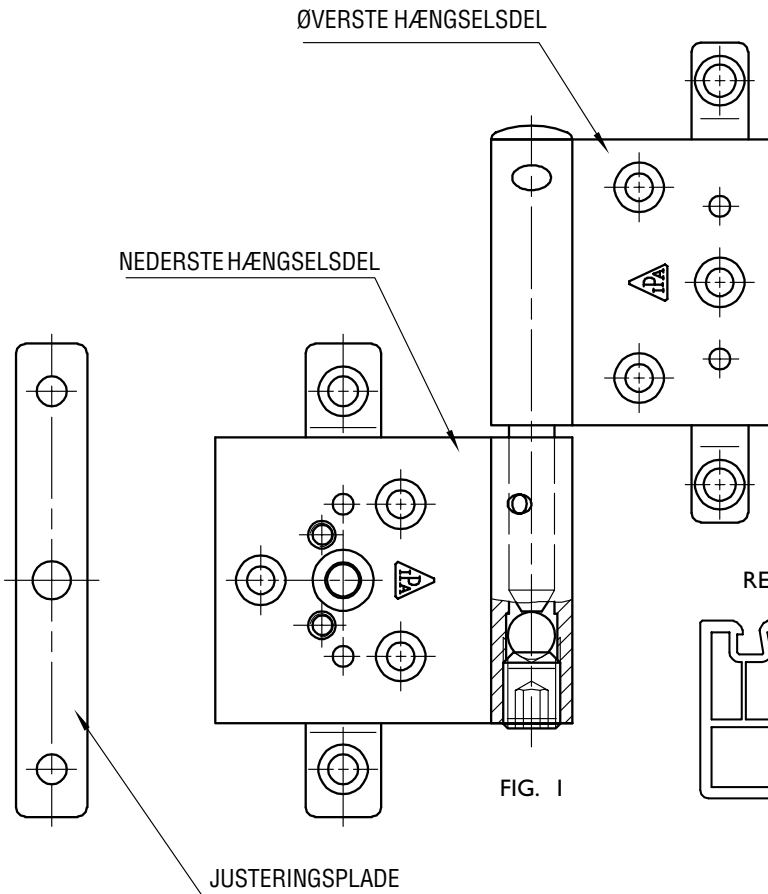


FIG. 1

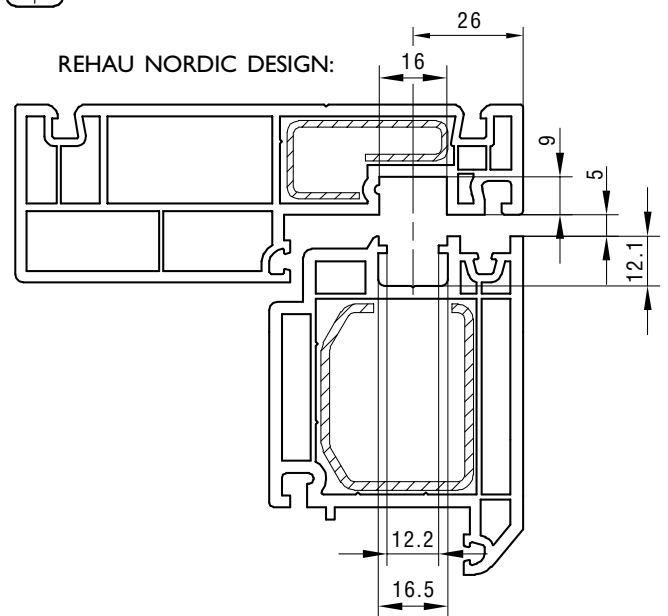


FIG. 2

MONTERING:

1. JUSTERINGSPLADEN MONTERES I SPORET I SIDEKARMEN MIDT FOR, HVOR NEDERSTE HÆNGSELSDEL SKAL PLACERES.
2. HÆNGSLET MONTERES SÅLEDES AT JUSTERINGSPLADEN LIGGER UNDER PINOLSKRUELERNE I NEDERSTE HÆNGSELSDEL.

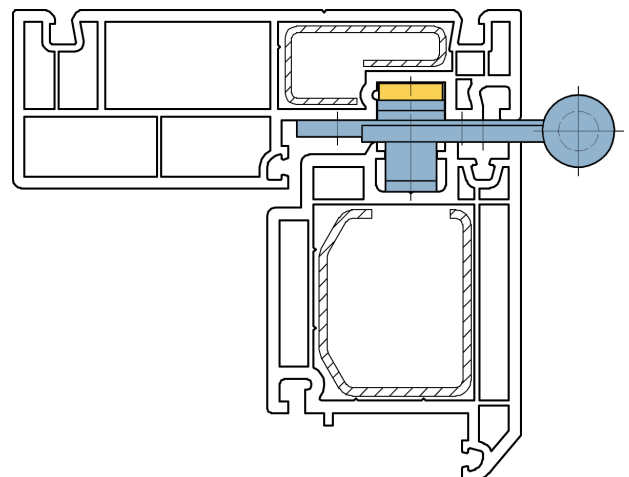
JUSTERINGSMULIGHEDER:

LODRET: PINOLSKRUEEN NEDERST I HÆNGSELSRYGGEN SKRUES IND/UD ± 3 MM.

VANDRET: ØVERSTE HÆNGSELSDELS MONTERINGSSKRUER LØSNES. PINOLSKRUELERNE SKRUES IND/UD TIL ØNSKET POSITION. MONTERINGSSKRUELERNE FASTSPÆNDES.

VEDLIGEHOLDELSE:

BESLAGET SMØRES VED BEVÆGELIGE DELE UNDER GENTAGEN AKTIVERING VED MONTERING, HEREFTER MIN. 1 GANG ÅRLIGT. SE I ØVRIGT INFORMATION OM VEDLIGEHOLDELSE PÅ SIDE 28-29.

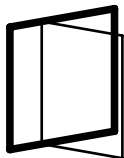




VINDUESGLIDEBESLAG

MED FRIKTION FOR SIDESTYRET VINDUE

IPA NR. 62795



BESTILLINGSNR.										
IPA NR.	MATR.	O.FL.		STANDARDPAKNING I ÆSKER A 5 SÆT	A MM	B MM	C MM	SKRUE	VÆGT CA. KG / SÆT	
	STÅL	VENSTRE	HØJRE							ELFORZINKET
62795	1	7	8	21	1	23	29,5	325	4,0	0,50

- PUDSEVENLIGT VINDUE
- SVINGER 90° UD FRA FACADEN
- SVINGER FRI AF GARDIN OG VINDUESKARM
- MAX. VENTILATIONSÅBNING
- SKJULT BESLAG
- JUSTERBAR FRIKTION
- ELOKSERET ALUMINIUMS SKINNER



REDNINGSÅBNING:
50 CM FRA MODUL 8
60 CM FRA MODUL 9



IPA nr. 62795

MONTERINGSVEJLEDNING

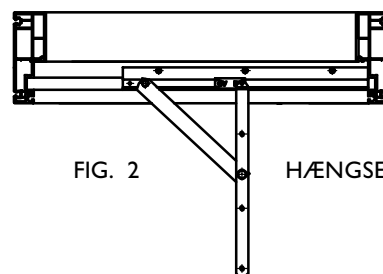
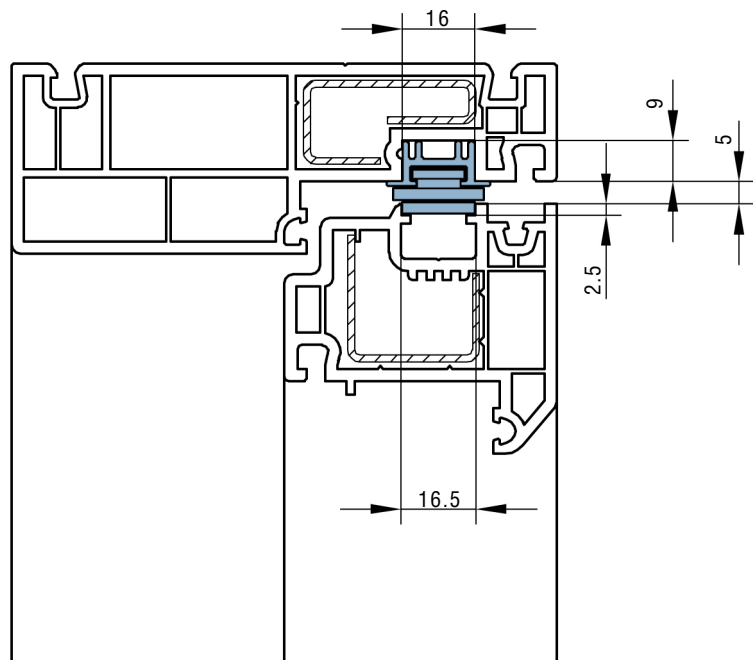


FIG. 2 HÆNGSELSIDE

BESLAG VIST PÅ NEDERSTE KARM
VIST SOM HØJRE BESLAG

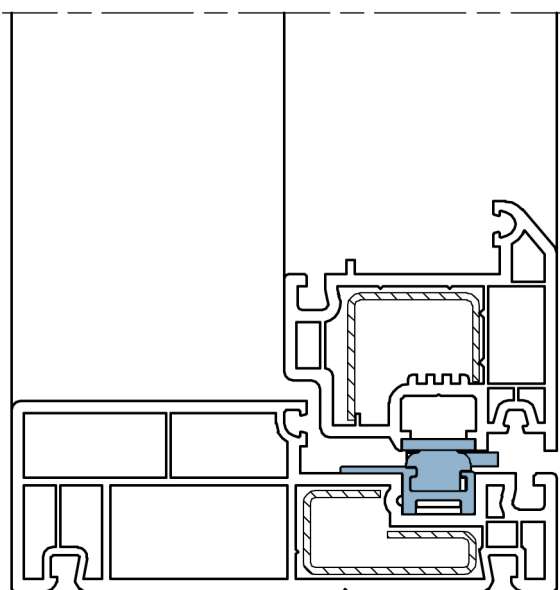


FIG. 3

IPA NR.	62795
MAX. VINDUESVÆGT KG	40
MIN. RAMMEBREDDE	315
MAX. RAMMEBREDDE	820
SKRUE	4,0

FIG. 3

MONTERING:

1. BESLAGET ANBRINGES I ØVERSTE OG NEDERSTE KARM, SÅLEDES BESLAGET LÆGGER AN MOD SIDEKARMEN, OG SKRUES FAST, SE FIG. 1 OG 2.
2. VINDUESRAMMEN SKUBBES NU PÅ PLADS I SVINGARMENE, STYRET AF RAMMENS NOTER OG SKRUES FAST.
3. FRIKTIONEN JUSTERES PÅ DET ØVERSTE BESLAG. ØNSKES STØRRE ÅBNINGSVINKEL FLYTTES DET JUSTERBARE STOP I ØVERSTE BESLAGDEL.

VEDLIGEHOLDELSE:

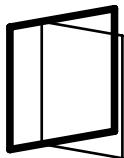
BESLAGET MÅ IKKE MALES. BESLAGET SMØRES VED BEVÆGELIGE DELE UNDER GENTAGEN AKTIVERING VED MONTERING, HEREFTER MIN. I GANG ÅRLIGT. SE I ØVRIGT INFORMATION OM VEDLIGEHOLDELSE PÅ SIDE 28-29.



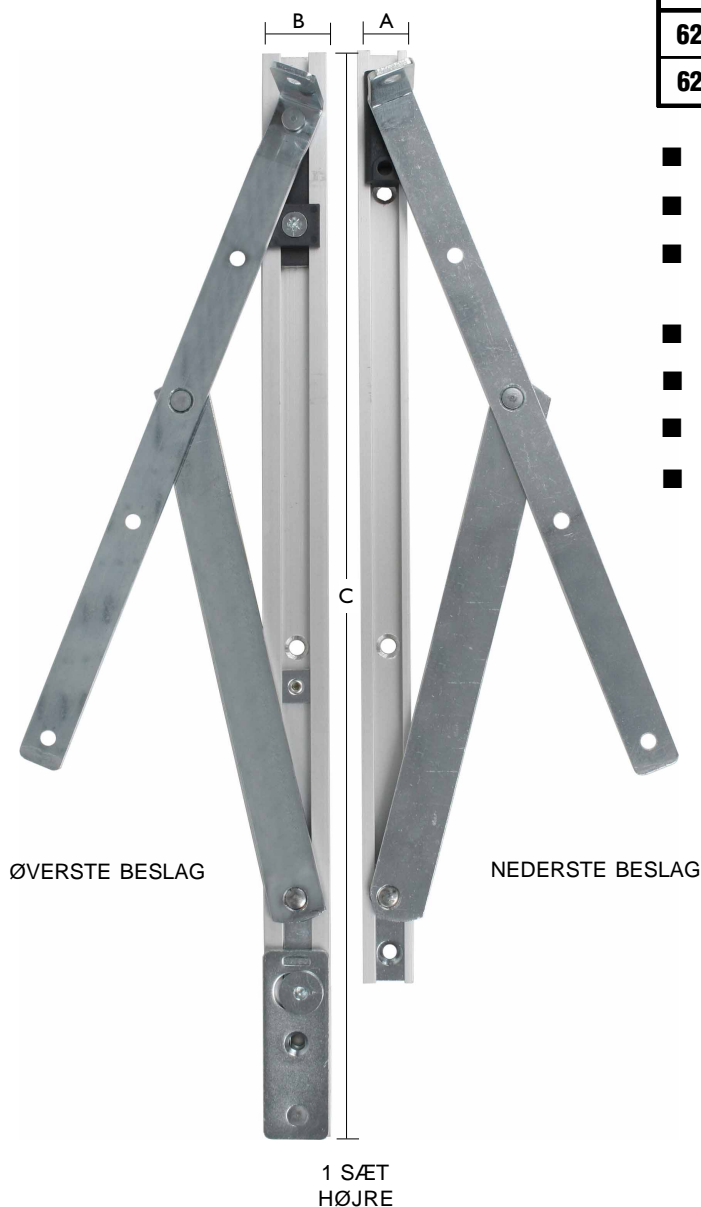
VINDUESGLIDEBESLAG

MED FRIKTION FOR SIDESTYRET VINDUE

IPA NR. 62796-97 - justerbar



BESTILLINGSNR.										
IPA NR.	MATR.			O.FL.	STANDARDPAKNING I ÆSKER A 5 SÆT	A MM	B MM	C MM	SKRUE	VÆGT CA. KG / SÆT
	STÅL	VENSTRE	HØJRE	ELFORZINKET						
62796	1	7	8	21	1	17	23	247	4,0	0,36
62797	1	7	8	21	1	17	23	377	4,0	0,56



- PUDSEVENLIGT VINDUE
- SVINGER 90° UD FRA FACADEN
- SVINGER FRI AF GARDIN OG VINDUESKARM
- MAX. VENTILATIONSÅBNING
- SKJULT BESLAG
- JUSTERBAR FRIKTION
- ELOKSERET ALUMINIUMS SKINNER

REDNINGSÅBNING IPA NR. 62796:
500 MM FRA KARMMÅL 706 MM

REDNINGSÅBNING IPA NR. 62797:
500 MM FRA KARMMÅL 750 MM
600 MM FRA KARMMÅL 855 MM



IPA NR. 62796-97

MONTERINGSVEJLEDNING

REHAU NORDIC DESIGN:

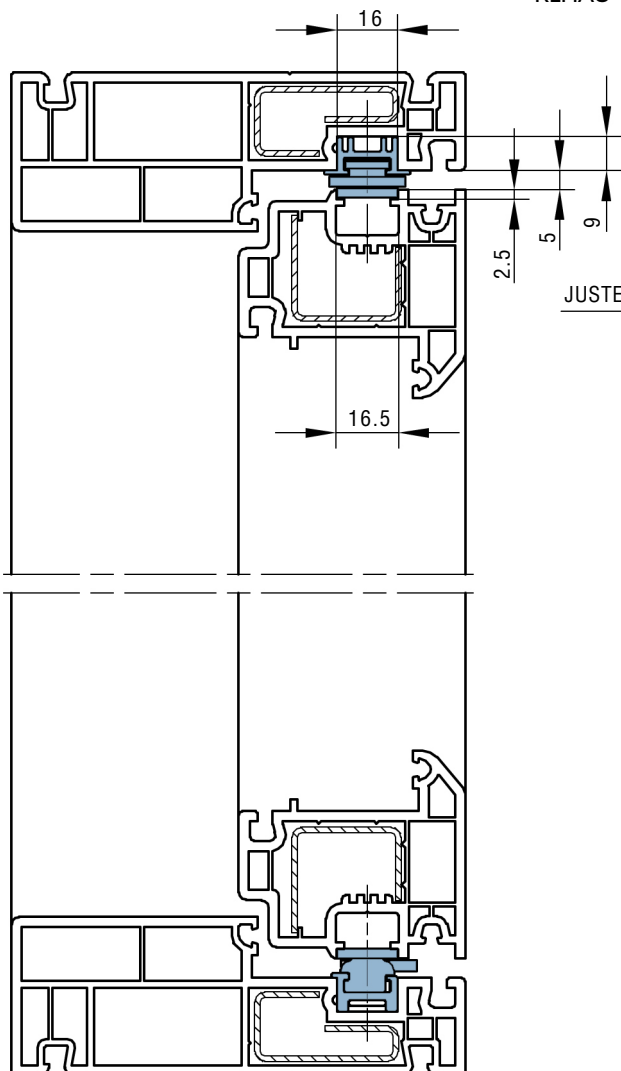


FIG. 1
LODRET SNIT

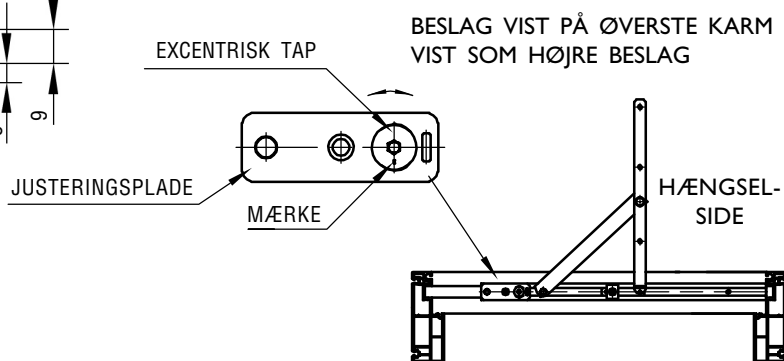


FIG. 2
VANDRET SNIT

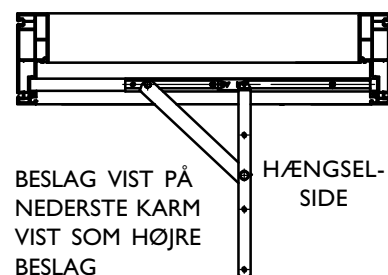


FIG. 3

IPA NR.	62796	62797
MAX. VINDUESVÆGT KG	30	40
MIN. RAMMEBREDDE	240	370
MAX. RAMMEBREDDE	750	835
SKRUE	4.0	4.0

MONTERING:

- BESLAGET ANBRINGES I ØVERSTE OG NEDERSTE KARM, SÅLEDES BESLAGET LÆGGER AN MOD SIDEKARMEN, OG SKRUES FAST, SE FIG. 1 OG 2.
- VINDUESRAMMEN SKUBBES NU PÅ PLADS I SVINGARMENE, STYRET AF RAMMENS NOTER OG SKRUES FAST.
- FRIKTIONEN JUSTERES PÅ DET ØVERSTE BESLAG.
ØNSKES STØRRE ÅBNINGSVINKEL FLYTTES DET JUSTERBARE STOP I ØVERSTE BESLAGDEL.
- RAMMENS LUFTSPALTE KAN JUSTERES I FORHOLD TIL KARMEN VED AT FORSKYDE ØVERSTE RAMME SIDEVEJS. DETTE GØRES VED FØRST AT LØSNE MONTERINGSSKRUE I JUSTERINGSPLADEN. HEREFTER ANVENDES EN TORX20-NØGLE TIL AT DREJE DEN EXCENTRISKE TAP. PÅ TAPPEN ER DER ET MÆRKE, SOM VED LEVERING ER INDSTILLET I NUL-POSITIONEN PEGENDE ENTEN FREMAD ELLER INDAD I KARMEN NÅR MÆRKET ER DREJET 90°, SÅ DET PEGER LANGS KARMEN, ER BESLAGET I MAX. POSITION ± 1.5 MM. EFTER JUSTERINGEN ER FORETAGET STRAMMES MONTERINGSSKRUE IGEN.

VEDLIGEHOELDELSE:

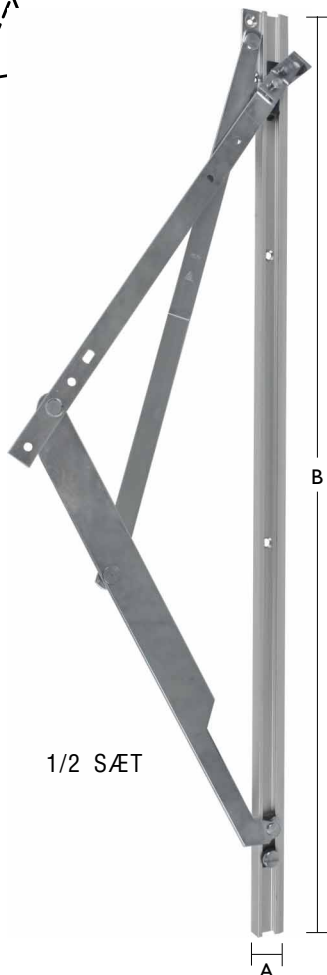
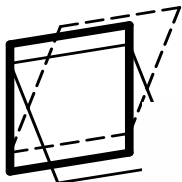
BESLAGET MÅ IKKE MALES. BESLAGET SMØRES VED BEVÆGELIGE DELE UNDER GENTAGEN AKTIVERING VED MONTERING, HEREFTER MIN. I GANG ÅRLIGT. SE I ØVRIGT INFORMATION OM VEDLIGEHOELDELSE PÅ SIDE 28-29.



BESLAG FOR

VENDBART VINDUE

IPA nr. 62944-52 & IPA nr. 62762



1/2 SÆT

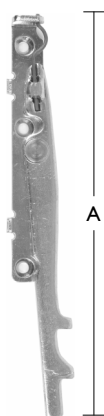
BESTILLINGSNR.									
IPA NR.	MATR.	O.FL.		STANDARDPAKNING I /ÆSKER A I SÆT	A MM	B MM	INDV. KARM MM	SKRUE	VÆGT CA. KG / SÆT
	STÅL	UDEN SPECIFIKATION	ELFORZINKET						
62944	1	0	21	1	18	544	544-643	4,0	1,16
62945	1	0	21	1	18	644	644-743	4,0	1,36
62946	1	0	21	1	18	744	744-843	4,0	1,56
62947	1	0	21	1	18	844	844-943	4,0	1,76
62948	1	0	21	1	18	944	944-1043	4,0	1,96
62949	1	0	21	1	18	1044	1044-1143	4,0	2,16
62950	1	0	21	1	18	1144	1144-1243	4,0	2,36
62951	1	0	21	1	18	1244	1244-1343	4,0	2,56
62952	1	0	21	1	18	1344	1344-1443	4,0	2,76

- SKJULT BESLAG
- JUSTERBAR FRIKTION
- SVINGER 170° UDENFOR FACADEN
- SVINGER FRI AF GARDIN OG KARM
- ELOKSEREDE ALUMINIUMS SKINNER

REDNINGSÅBNING:

500 MM FRA IPA NR. 62947

600 MM FRA IPA NR. 62949



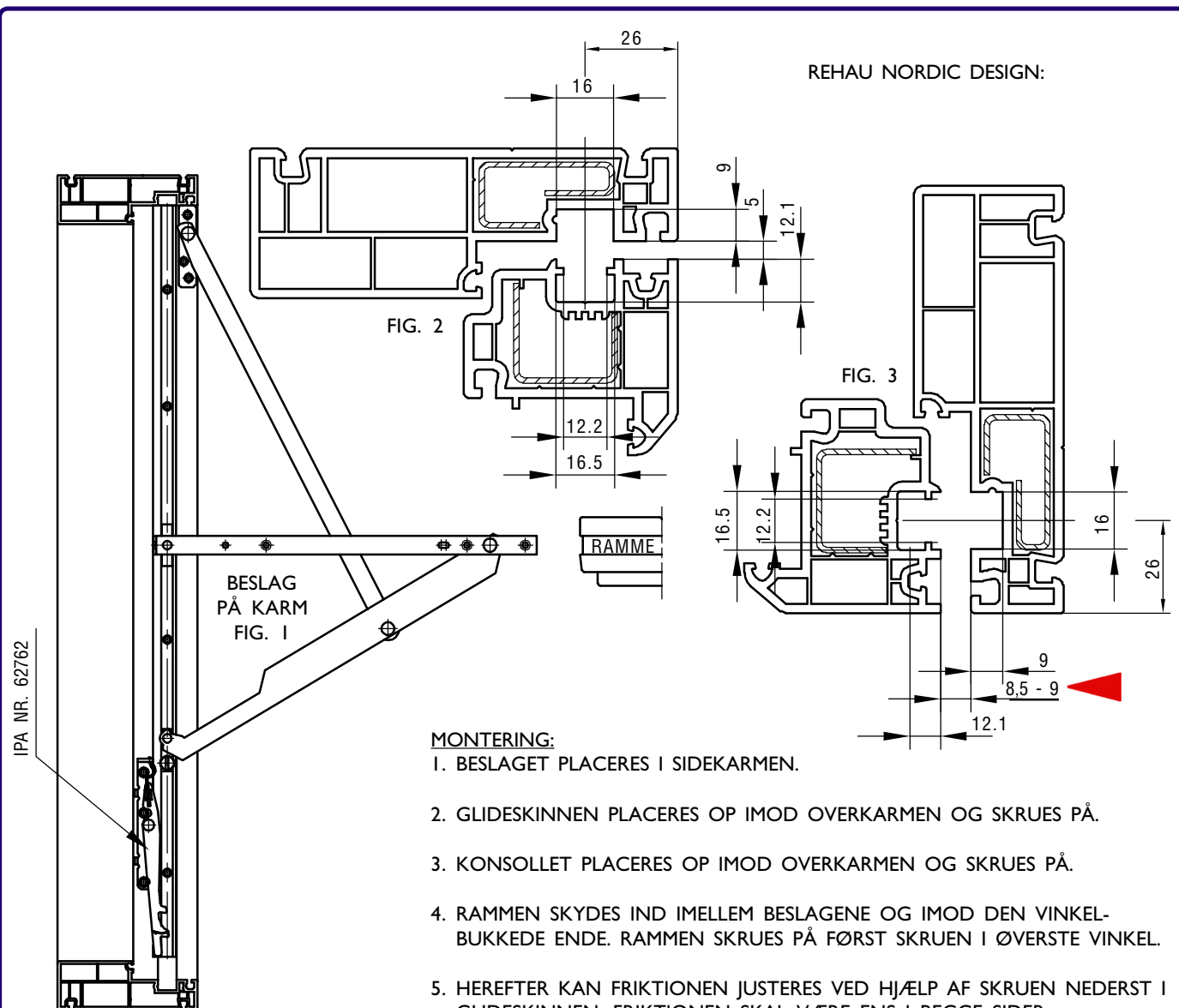
SIKRINGSBESLAG
IPA NR. 62762

BESTILLINGSNR.							
IPA NR.	MATR.	O.FL.		STANDARDPAKNING I /ÆSKER A 20 STK.	A MM	SKRUE	VÆGT CA. KG / STK.
	STÅL	VENSTRE	ELFORZINKET				
62762	1	7	21	1	170	4,0	0,08



IPA NR. 62944-52 & 62762

MONTERINGSVEJLEDNING



IPA NR. 62762

BESLAG
PÅ KARM
FIG. 1

RAMME

REHAU NORDIC DESIGN:

FIG. 2

FIG. 3

MONTERING:

1. BESLAGET PLACERES I SIDEKARMEN.
2. GLIDESKINNEN PLACERES OP IMOD OVERKARMEN OG SKRUES PÅ.
3. KONSOLLET PLACERES OP IMOD OVERKARMEN OG SKRUES PÅ.
4. RAMMEN SKYDES IND IMELLEM BESLAGENE OG IMOD DEN VINKELBUKKEDE ENDE. RAMMEN SKRUES PÅ FØRST SKRUE I ØVERSTE VINKEL.
5. HEREFTER KAN FRIKTIONEN JUSTERES VED HJÆLP AF SKRUE NEDERST I GLIDESKINNEN. FRIKTIONEN SKAL VÆRE ENS I BEGGE SIDER.
6. SIKRINGEN IPA NR. 62762 MONTERES I VENSTRE SIDE, SET INDEFRA, SE FIG. 1.

DER ANVENDES SKRUE 4.0.

BETJENINGSVEJLEDNING:

1. VINDUET ÅBNES TIL SIKRINGSARMEN AUTOMATISK GÅR I INDGREB.
2. VINDUET LUKKES CA. 2 CM. SIKRINGSARMEN, SE FIG. 1, BØJES I PILENS RETNING IND MOD FALSEN OG VINDUET ÅBNES SAMTIDIG.
3. VINDUET GÅR AUTOMATISK I PUDSESIKRING OG FRIGØRES SOM BESKREVET I PKT. 2.

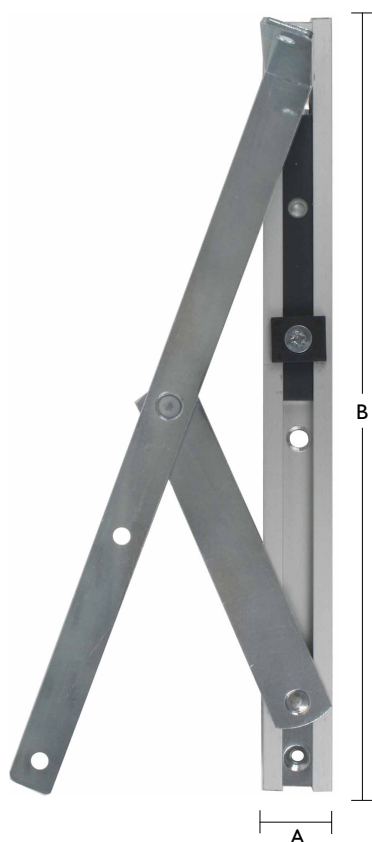
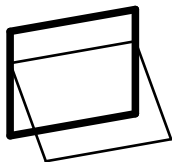
VEDLIGEHOELSE:

BESLAGET MÅ IKKE MALES.
BESLAGET SMØRES VED BEVÆGELIGE DELE UNDER GENTAGEN AKTIVERING VED MONTERING, HEREFTER MIN. 1 GANG ÅRLIGT. SE I ØVRIGT INFORMATION OM VEDLIGEHOELSE PÅ SIDE 28-29.

IPA NR.	BESLAG L. MM	MAX. VÆGT KG
62944	544	45
62945	644	45
62946	744	45
62947	844	45
62948	944	45
62949	1044	45
62950	1144	45
62951	1244	45
62952	1344	45
DER ANVENDES DET LÆNGST MULIGE BESLAG		



VINDUESGLIDEBESLAG MED FRIKTION IPA nr. 62970-75



1/2 SÆT

BESTILLINGSNR.									
IPA NR.	MATR.	UDEN SPECIFIKATION	O.F.L.	STANDARDPAKNING I ÆSKER Å 5 SÆT	INDUSTRIPAKNING I ÆSKER Å 25 SÆT	A MM	B MM	SKRUE	VÆGT CA. KG / SÆT
	STÅL		ELFORZINKET						
62970	1	0	21	-	2	23	255	4,0	0,48
62973	1	0	21	-	2	23	445	4,0	0,70
62974	1	0	21	1	-	23	703	4,0	1,10
62975	1	0	21	1	-	23	152	4,0	0,28

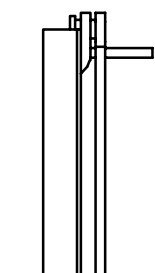
- SKJULT BESLAG
- JUSTERBAR FRIKTION
- FRIKTION I ALLE POSITIONER
- ELOKSEREDE ALUMINIUMS SKINNER
- BEVÆGELSE GEOMETRIEN SIKRER MAKSIMAL TÆTHED

REDNINGSÅBNING:

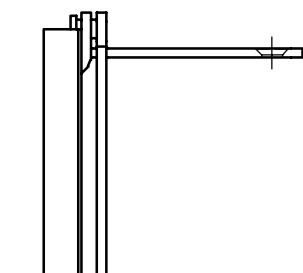
IPA NR. 62970
500 MM FRA MODUL 9

IPA NR. 62973
500 MM FRA MODUL 10
600 MM FRA MODUL 11

IPA NR. 62974
500 MM FRA MODUL 12
600 MM FRA MODUL 14



62975



62970-74



IPA nr. 62970-75

MONTERINGSVEJLEDNING

REHAU NORDIC DESIGN:

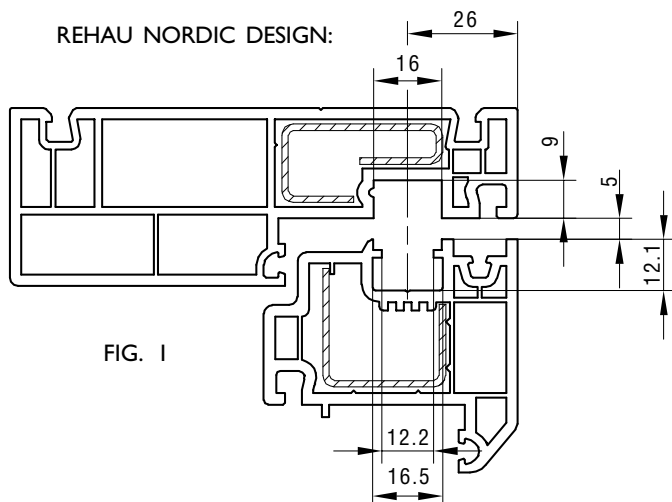


FIG. 1

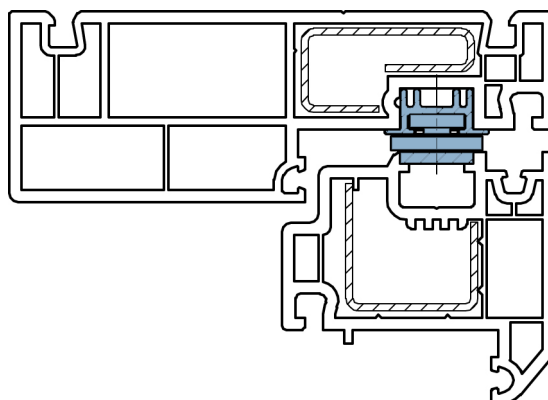


FIG. 2

IPA NR.	62970	62973	62974	62975
MAX. VINDUESVÆGT KG	40	50	70	20
MAX. KARMHØJDE MM	900	1400	1600	300
SKRUE	4.0	4.0	4.0	4.0

MONTERING:

- BESLAGET LUKKES OG PLACERES I SPORET I SIDEKARMEN. PLACER BESLAGET OP IMOD OVERKARMEN. DEN NEDERSTE MONTERINGSSKRUE ISKRUES, BESLAGET ÅBNES, OG DE RESTERENDE SKRUE MONTERES. FOR IPA NR. 62974 SKAL STOP TIL GLIDEREN I SKINNEN FASTSKRUES GENNEM DET ØVERSTE SKRUEHUL UNDER GLIDEREN.
- VINDUESRAMMEN SKUBBES NU PÅ PLADS, VED AT RAMMEN SKYDES IND MELLEMLER BESLAGENE, STYRET AF RAMMENS NOTER, INDTIL RAMMEN GÅR IMOD STOP PÅ BESLAGET, SÅLEDES DER ER 5 MM SPALTE MELLEMLER KARM OG RAMME, SKRUE ER MONTERES, FØRST SKRUE I ØVERSTE VINKEL (IPA NR. 62970-74).
- HEREFTER KAN FRIKTIONEN JUSTERES VED HJÆLP AF SKRUE I GLIDESKINNEN. FOR AT FÅ DET BEDSTE RESULTAT AF VINDUETS BEVÆGELSE, SKAL FRIKTIONEN VÆRE ENS I BEGGE SIDER.

VEDLIGEHOOLDSE:

BESLAGET MÅ IKKE MALES.
BESLAGET SMØRES VED BEVÆGELIGE DELE UNDER GENTAGEN AKTIVERING VED MONTERING, HEREFTER MIN. I GANG ÅRLIGT. SE I ØVRIGT INFORMATION OM VEDLIGEHOOLDSE PÅ SIDE 28-29.

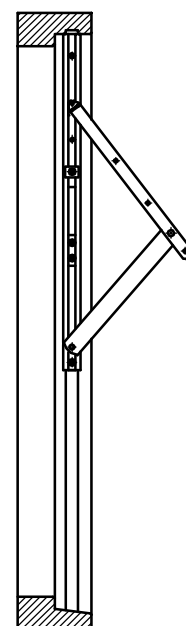


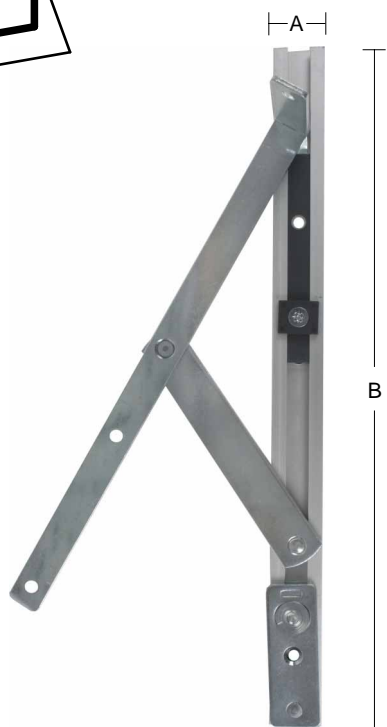
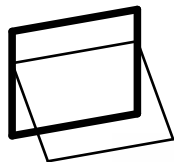
FIG. 3



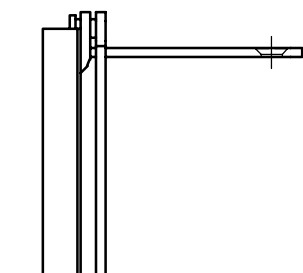
VINDUESGLIDEBESLAG

JUSTERBAR OG MED FRIKTION

IPA nr. 62986-87 + 89



1/2 SÆT



BESTILLINGSNR.									
IPA NR.	MATR.	UDEN SPECIFIKATION	O.FL.	STANDARDPAKNING I ÆSKER A 5 SÆT	INDUSTRIPAKNING I ÆSKER A 25 SÆT	A MM	B MM	SKRUE	VÆGT CA. KG / SÆT
	STÅL		ELFORZINKET						
62986	1	0	21	-	2	23	306	4,0	0,58
62987	1	0	21	-	2	23	496	4,0	0,80
62989	1	0	21	1	-	23	755	4,0	1,20

- SKJULT BESLAG
- JUSTERBAR FRIKTION
- JUSTERBAR RAMME HØJDE
- FRIKTION I ALLE POSITIONER
- ELOKSEREDE ALUMINIUMS SKINNER
- BEVÆGELSE GEOMETRIEN SIKRER MAKSIMAL TÆTHED

REDNINGSÅBNING:

IPA NR. 62986
500 MM FRA MODUL 9

IPA NR. 62987
500 MM FRA MODUL 10
600 MM FRA MODUL 11

IPA NR. 62989
500 MM FRA MODUL 12
600 MM FRA MODUL 14



IPA nr. 62986-87 + 89

MONTERINGSVEJLEDNING

REHAU NORDIC DESIGN:

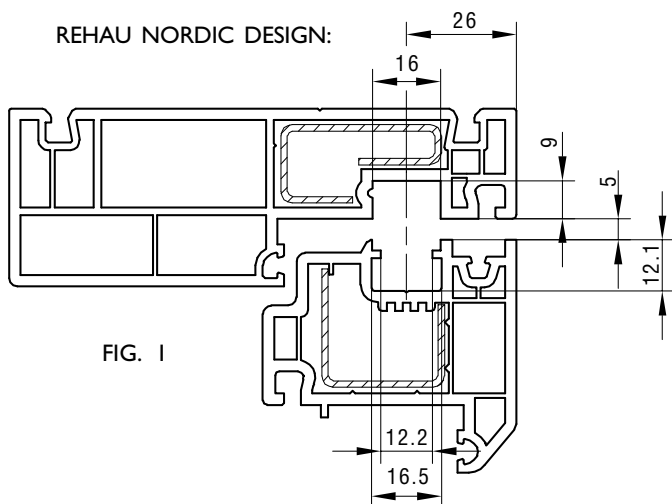


FIG. 1

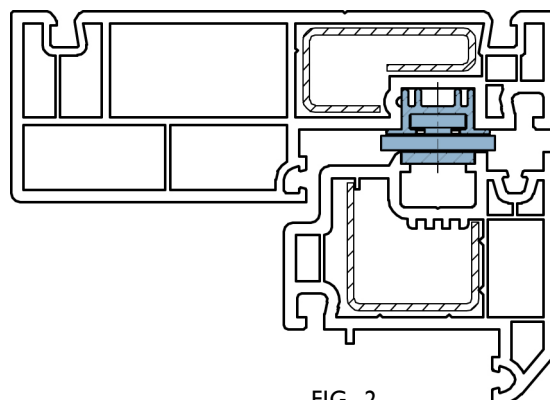


FIG. 2

IPA NR.	62986	62987	62989
MAX. VINDUESVÆGT KG	40	50	70
MAX. KARMHØJDE MM	900	1400	1600
SKRUE	4,0	4,0	4,0

MONTERING:

- BESLAGET LUKKES OG PLACERES I SPORET I SIDEKARMEN. PLACER BESLAGET OP IMOD OVERKARMEN. DEN NEDERSTE MONTERINGSSKRUE ISKRUES, BESLAGET ÅBNES, OG DE RESTERENDE SKRUER MONTERES.
- RAMMEN SKYDES IND MELLEMLER BESLAGENE, STYRET AF RAMMENS NOTER, INDTIL RAMMEN GÅR IMOD STOP PÅ BESLAGET, SÅLEDES DER ER 5 MM SPALTE MELLEMLER KARM OG RAMME, SKRUE ER MONTERES, FØRST SKRUE I ØVERSTE VINKEL.
- HEREFTER KAN FRIKTIONEN JUSTERES VED HJÆLP AF SKRUE I GLIDESKINNEN. FOR AT FÅ DET BEDSTE RESULTAT AF VINDUETS BEVÆGELSE, SKAL FRIKTIONEN VÆRE ENS I BEGGE SIDER.
- RAMMEN KAN JUSTERES ± 1.5 MM OP ELLER NED. FØR RAMMEN KAN JUSTERES LØSNES DEN NEDERSTE MONTERINGSSKRUE I KARMEN. HEREFTER ANVENDES EN TORX-20-NØGLE TIL AT DREJE DEN EXCENTRISKE TAP. PÅ TAPPEN ER DER ET MÆRKE, SOM VED LEVERING ER INDSTILLET I VANDRET STILLING, SOM ANGIVER NUL-POSITIONEN. NÅR MÆRKET ER ENTEN I TOP ELLER BUND, DVS. LODRET STILLING, ER BESLAGET JUSTERET UD I MAX. POSITION ± 1.5 MM. EFTER JUSTERINGEN ER FORETAGET STRAMMES DEN NEDERSTE MONTERINGSSKRUE IGEN.

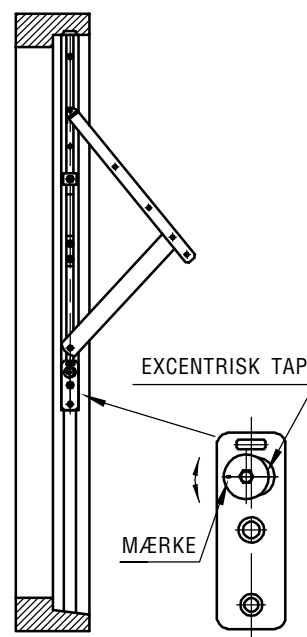


FIG. 3

VEDLIGEHOELDELSE:

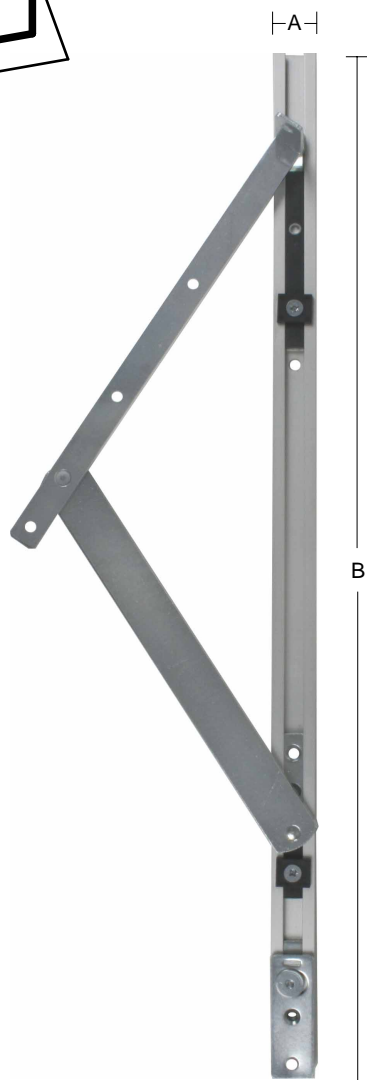
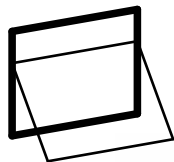
BESLAGET MÅ IKKE MALES. BESLAGET SMØRES VED BEVÆGELIGE DELE UNDER GENTAGEN AKTIVERING VED MONTERING, HEREFTER MIN. I GANG ÅRLIGT. SE I ØVRIGT INFORMATION OM VEDLIGEHOELDELSE PÅ SIDE 28-29.



VINDUESGLIDEBESLAG

JUSTERBAR OG MED DOBBELT FRIKTION

IPA nr. 62988



BESTILLINGSNR.								
IPA NR.	MATR.	UDEN SPECIFIKATION ELFORZINKET	O.FL.	STANDARDPAKNING I ÆSKER A 5 SÆT	A MM	B MM	SKRUE	VÆGT CA. KG / SÆT
	STÅL							
62988	1	0	21	1	23	537	4,0	0,82

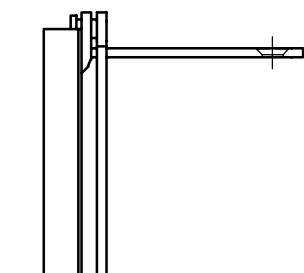
- SKJULT BESLAG
- JUSTERBAR DOBBELT FRIKTION
- JUSTERBAR RAMME HØJDE
- ELOKSEREDE ALUMINIUMS SKINNER
- BEVÆGELSE GEOMETRIEN SIKRER MAKSIMAL TÆTHED

REDNINGSÅBNING:

IPA NR. 62988

500 MM FRA MODUL 7

600 MM FRA MODUL 8





IPA nr. 62988

MONTERINGSVEJLEDNING

REHAU NORDIC DESIGN:

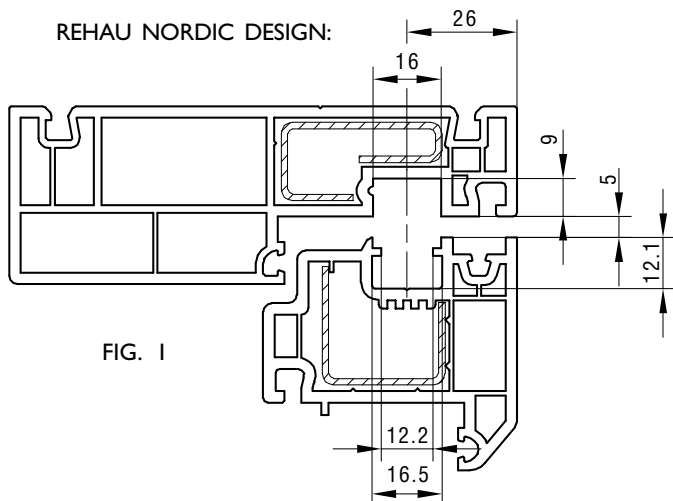


FIG. 1

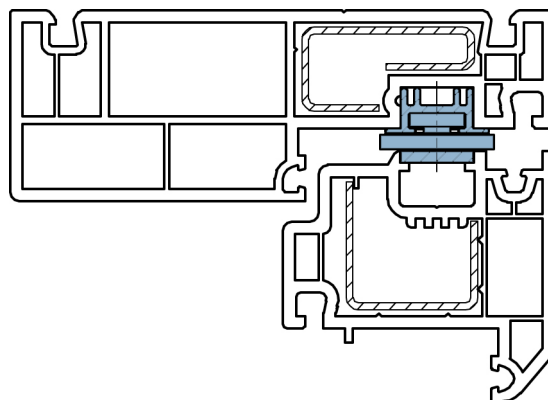


FIG. 2

MONTERING:

1. BESLAGET LUKKES OG PLACERES I SPORET I SIDEKARMEN. PLACER BESLAGET OP IMOD OVERKARMEN. DEN NEDERSTE MONTERINGSSKRUE ISKRUES, BESLAGET ÅBNES OG DE RESTERENDE SKRUER ISKRUES.
2. RAMMEN SKYDES IND IMELLEM BESLAGENE OG IMOD DEN VINKELBUKKEDE ENDE. SKRUERNE MONTERES, FØRST SKRUE-EN I ØVERSTE VINKEL.
3. HEREFTER KAN FRIKTIONEN JUSTERES VED HJÆLP AF SKRUERNE I GLIDESKINNEN. JUSTERINGEN FORETAGES SÅLEDES, AT DEN ØVERSTE GLIDER FØRST BEVÆGER SIG NED PÅ STOPPET. FOR AT FÅ DET BEDSTE RESULTAT AF VINDUETS BEVÆGELSE, SKAL FRIKTIONEN VÆRE ENS I BEGGE SIDER.
4. RAMMEN KAN JUSTERES ± 1.5 MM OP ELLER NED. FØR RAMMEN KAN JUSTERES LØSNES DEN NEDERSTE MONTERINGSSKRUE I KARMEN. HEREFTER ANVENDES EN TORX-20 NØGLE TIL AT DREJE DEN EXCENTRISKE TAP. PÅ TAPPEN ER DER ET MÆRKE, SOM VED LEVERING ER INDSTILLET I VANDRET STILLING, SOM ANGIVER NUL-POSITIONEN. NÅR MÆRKET ER ENTEN I TOP ELLER BUND, DVS. LODRET STILLING, ER BESLAGET JUSTERET UD I MAX. POSITION ± 1.5 MM. EFTER JUSTERINGEN ER FORETAGET STRAMMES DEN NEDERSTE MONTERINGSSKRUE IGEN.

VEDLIGEHOELDELSE:

BESLAGET MÅ IKKE MALES.

BESLAGET SMØRES VED BEVÆGELIGE DELE UNDER GENTAGEN AKTIVERING VED MONTERING, HEREFTER MIN. I GANG ÅRLIGT. SE I ØVRIGT INFORMATION OM VEDLIGEHOELDELSE PÅ SIDE 28-29.

IPA NR.	62988
MAX. VINDUESVÆGT KG	50
MAX. KARMHØJDE MM	1000
SKRUE	4.0

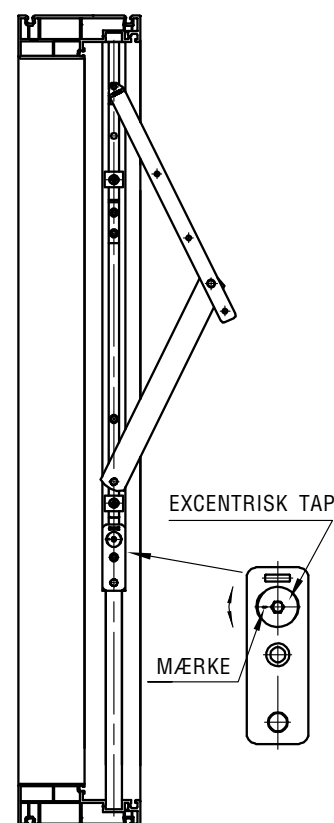
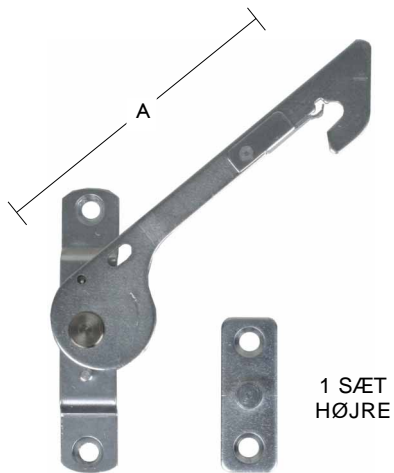
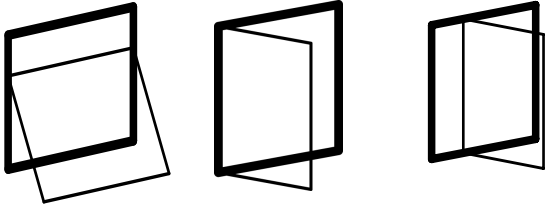


FIG. 3



SIKRINGSBESLAG

IPA NR. 62936



1 SÆT
HØJRE

		BESTILLINGSNR.						
IPA NR.	MATR.			O.FL.	STANDARDPAKNING I ÆSKER A 5 SÆT	A MM	SKRUE	VÆGT CA. KG / SÆT
	STÅL	VENSTRE	HØJRE	ELFORZINKET				
62936	1	7	8	21	1	92	4,0	0,06



IPA nr. 62936

MONTERINGSVEJLEDNING

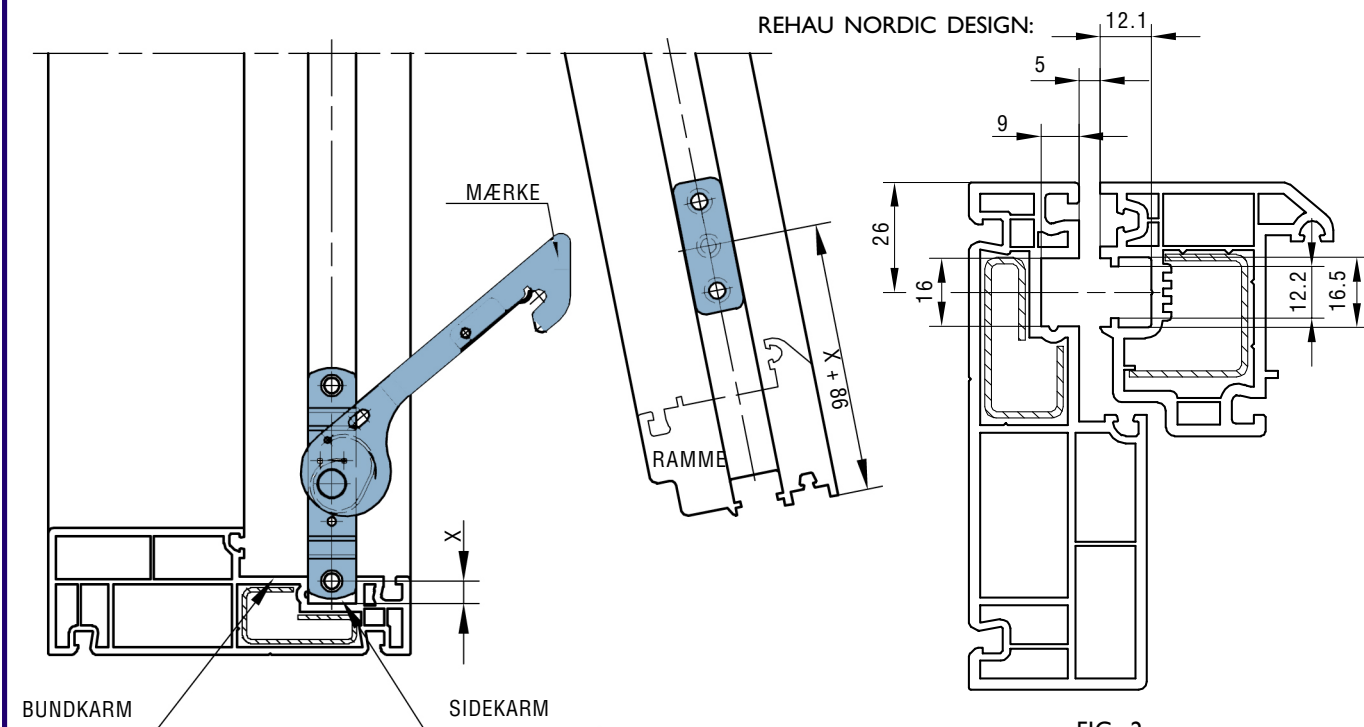


FIG. 1
VIST SOM HØJRE
(SET UDEFRA)

FIG. 2
IPA NR. 21936

SIKRINGSBESLAGET KAN BRUGES TIL BÅDE TOPHÆNGTE/TOPSTYREDE SAMT SIDEHÆNGTE/SIDESTYREDE VINDUER. TIL DE TOPHÆNGTE/TOPSTYREDE PLACERES BESLAGDELEN MED SIKRINGSARMEN NEDERST I SIDEKARMEN OG TAPPLADEN TILSVARENDE PÅ SIDERAMMEN. TIL DE SIDEHÆNGTE/SIDESTYREDE PLACERES BESLAGDELEN MED SIKRINGSARMEN I ØVERSTE/NEDERSTE KARM, MODSAT HÆNGSELSSIDEN OG TAPPLADEN TILSVARENDE PÅ ØVERSTE/NEDERSTE RAMME.

MÅLET X ER VALGFRIT. FOR TOPHÆNGTE/TOPSTYREDE VINDUER SKAL X DOG MIN. VÆRE 7 MM. VED STØRRE X FÅS STØRRE ÅBNING.

VIGTIGT: TAPPEN PÅ VINDUESRAMMEN SKAL MONTERES SÅLEDES, AT DEN ER UD FOR MÆRKET PÅ SIKRINGSARMEN VED LUKNING AF VINDUET.

BETJENINGSVEJLEDNING:

1. VINDUET ÅBNES TIL SIKRINGSARMEN ER I INDGREB.
2. VINDUET LUKKES CA. 2 CM.
3. SIKRINGSARMEN PÅVIRKES I PILENS RETNING, SAMTIDIG MED AT VINDUET ÅBNES.
4. VINDUET LUKKES, OG SIKRINGSARMEN GÅR I INDGREB NÆSTE GANG VINDUET ÅBNES.

DER ANVENDES SKRUE 4.0

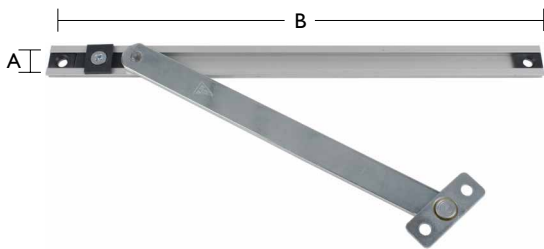
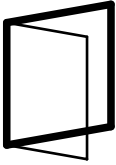
VEDLIGEHOJDELSE:

BESLAGET MÅ IKKE MALES. FUNKTIONSAFPRØVES MED MELLEMRUM. BESLAGET SMØRES MED OLIE ELLER FEDT VED OMDREJNINGSPUNKTET EFTER BEHOV, DOG MIN. I GANG ÅRLIGT. SE I ØVRIGT INFORMATION OM VEDLIGEHOJDELSE PÅ SIDE 28-29.



VINDUESBREMSE

IPA NR. 62927



BESTILLINGSNR.				A MM	B MM	MATERIALE ARM MM	SKRUE	VÆGT CA. KG / STK.
IPA NR.	MATR.	O.FL.	STANDARDPAKNING I ÆSKER A 25 STK.					
62927	1	0	21	23	274	17X3	4,0	0,16

- SKJULT BESLAG
- TILLADER ÅBNING INDTIL 100°
- FRIKTION I ALLE STILLINGER
- STILBAR FRIKTION
- ELOKSERET ALUMINIUMSPROFIL



IPA NR. 62927

MONTERINGSVEJLEDNING

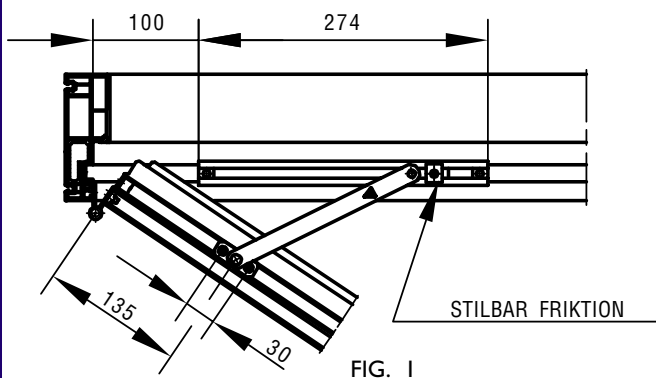


FIG. 1

REHAU NORDIC DESIGN

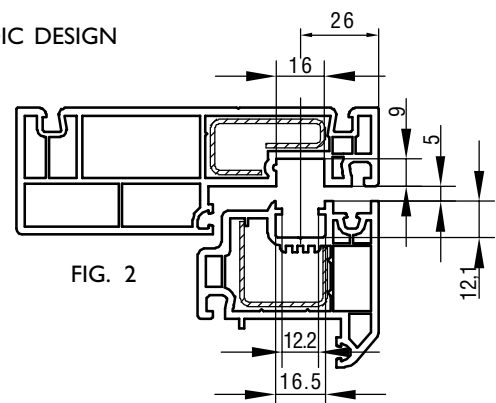


FIG. 2

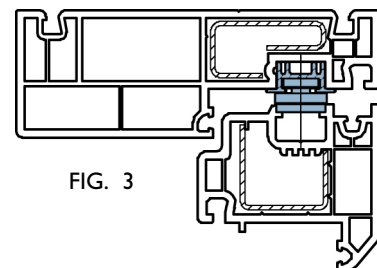


FIG. 3

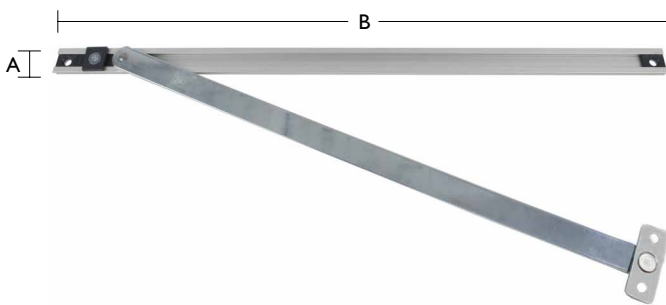
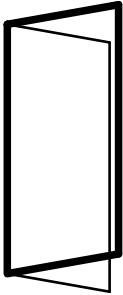
VEDLIGEHOEDELSSE:

BESLAGET MÅ IKKE MALES.
 BESLAGET SMØRES VED BEVÆGELIGE DELE UNDER
 GENTAGEN AKTIVERING VED MONTERING, HEREFTER
 MIN. I GANG ÅRLIGT. SE I ØVRIGT INFORMATION OM
 VEDLIGEHOEDELSSE PÅ SIDE 28-29.



DØRBREMSE

IPA NR. 63911



BESTILLINGSNR.									
IPA NR.	MATR.	UDEN SPECIFIKATION	O.F.L.	STANDARDPAKNING I ÆSKER Å 10 STK.	A MM	B MM	MATERIALE ARM MM	SKRUE	VÆGT CA. KG / STK.
	STÅL		ELFORZINKET						
63911	1	0	21	1	23	414	17X3	4,0	0,24

- SKJULT BESLAG
- TILLADER ÅBNING INDTIL 100°
- FRIKTION I ALLE STILLINGER
- STILBAR FRIKTION
- ELOKSERET ALUMINIUMSPROFIL



IPA NR. 63911

MONTERINGSVEJLEDNING

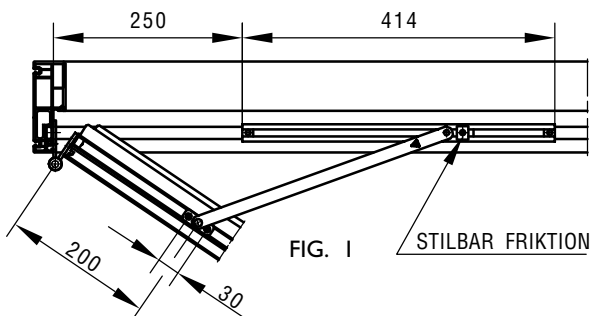


FIG. 1

STILBAR FRIKTION

REHAU NORDIC DESIGN

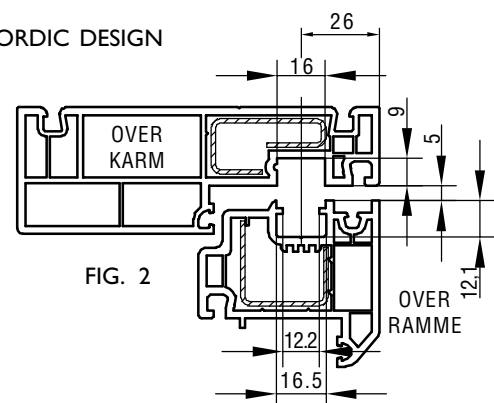


FIG. 2

OVER RAMME

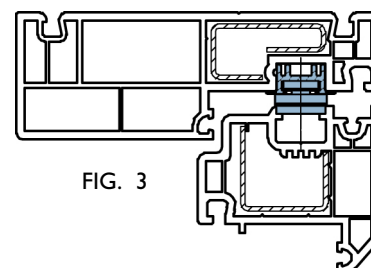
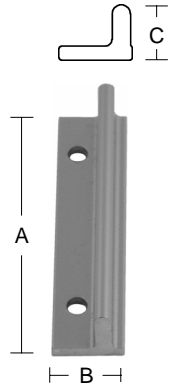


FIG. 3

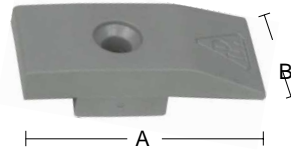
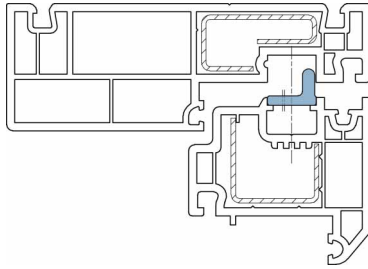
VEDLIGEHOELDELSE:
 BESLAGET MÅ IKKE MALES.
 BESLAGET SMØRES VED BEVÆGELIGE DELE UNDER GENTAGEN AKTIVERING VED MONTERING, HEREFTER MIN. I GANG ÅRLIGT. SE I ØVRIGT INFORMATION OM VEDLIGEHOELDELSE PÅ SIDE 28-29.



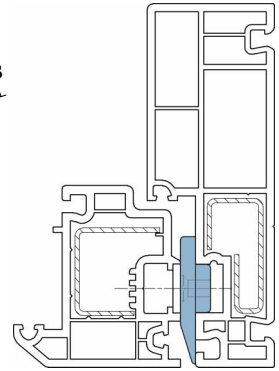
TILBEHØR



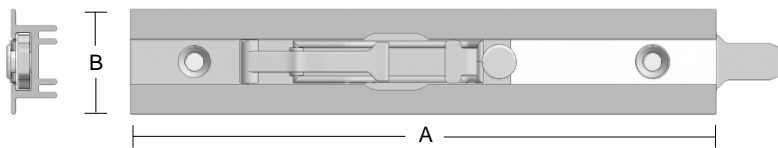
STØTTEBESLAG
IPA NR. 62222



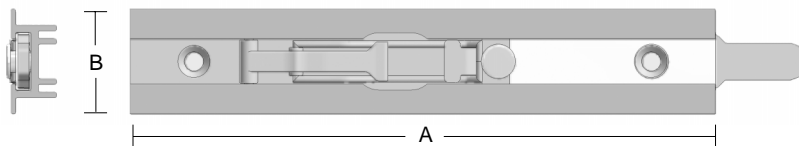
STYREKLODS
IPA NR. 63230



BESTILLINGSNR.													
IPA NR.	MATERIALE		UDEN SPECIFIKATION	OVERFLADE		STANDARDPAKNING I ÆSKER A 20 STK.	STANDARDPAKNING I ÆSKER A 25 STK.	A MM	B MM	C MM	SKRUE HUL MM	SKRUE	VÆGT CA. KG / STK.
	ALUMINIUM	PLAST		ELOKERET	GRÅ								
62222	0	-	0	00	-	-	1	70	16	12	5,0	-	0,05
63230		9	0	-	54	1	-	42	20	10	-	4,0	0,04



KANTRIGLE
IPA NR. 63908

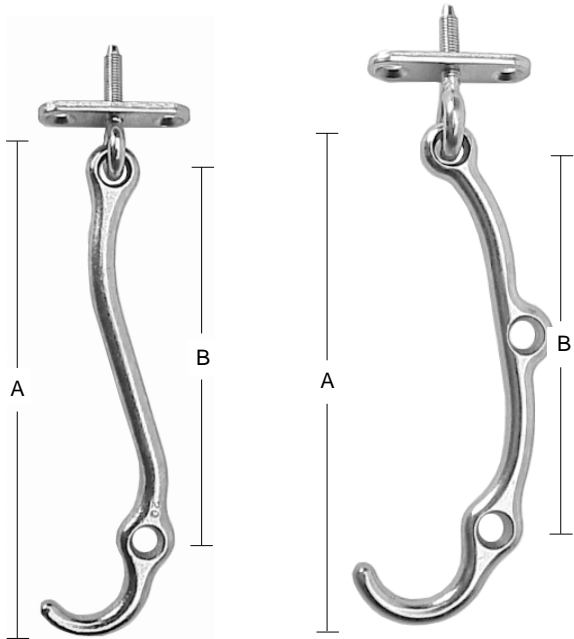


KANTRIGLE
IPA NR. 63909

BESTILLINGSNR.												
IPA NR.	MATR.		O.FL.	STANDARDPAKNING I ÆSKER A 10 STK.	A MM	B MM	TYKKELSE MM	RIGLE MM	FREMSPRING RIGLE MM	SKRUE	VÆGT CA. KG / STK.	
	STÅL	SK. HJØRNER										ELFORZINKET
63908	1	5	21	1	128	23	10	8,5X2,5	15	3,5	0,05	
63909	1	5	21	1	128	23	10	8,5X2,5	20	3,5	0,05	



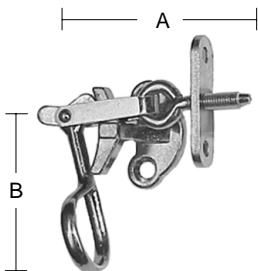
STORMKROGE, STJERTHAGER & ANVERFERE



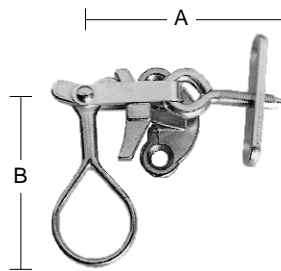
IPA NR. 21371

IPA NR. 21379

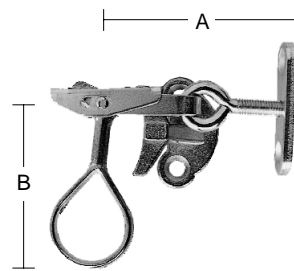
IPA NR.	MATR.		OVERFLADE				STANDARDPAKNING I ÆSKER A 50 STK.	INDUSTRIPAKNING I ÆSKER A 250 STK.	A MM	B MM	HUL FOR TAP MM	VÆGT CA. KG / 100 STK.
	ZINKLEGERING	UDEN SPECIFIKATION	UDEN SPECIFIKATION		ELFORZINKET	ELFORZ. GUL						
			ELFORZ. / HVID	ELFORZINKET								
21371	0	0	06	21	25	-	2	130	95	6	6,0	
21379	0	0	-	-	25	1	-	120	93	6	5,6	



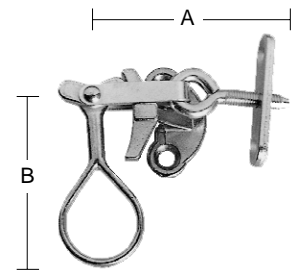
IPA NR. 21386



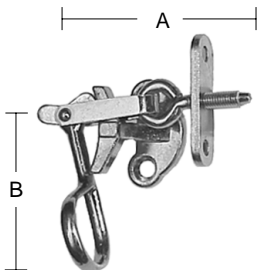
IPA NR. 21393



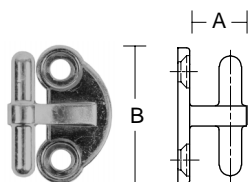
IPA NR. 21394



IPA NR. 21396



IPA NR. 21383



IPA NR. 21382

IPA NR.	MATR.		OVERFLADE						STANDARDPAKNING I ÆSKER A 25 STK.	STANDARDPAKNING I ÆSKER A 50 STK.	INDUSTRIPAKNING I ÆSKER A 200 STK.	INDUSTRIPAKNING I ÆSKER A 250 STK.	INDUSTRIPAKNING I ÆSKER A 500 STK.	A MM	B MM	ØJESKRUE GEVIND MM	TAP MM	SKRUE	VÆGT CA. KG / 100 STK.
	STÅL	MESSING	UDEN SPECIFIKATION	UDEN SPECIFIKATION		ELFORZINKET	ELFORZ. GUL	POLERET											
				ELFORZ. / HVID	FOSF. BRUN														
21382	1	-	0	-	-	21	25	-	-	1	-	2	-	13,3	34	-	5,6	3,5	0,75
21383	1	-	0	-	-	21	25	-	-	-	-	2	-	55	50	20	-	3,5	4,0
21386	1	-	0	06	-	21	25	-	-	1	-	2	-	54	50	15	-	3,5	5,0
21393	1	-	0	-	12	-	-	-	-	1	-	-	-	59	50	20	-	3,5	4,4
	1	-	0	06	-	21	25	-	-	1	-	2	-						
	-	6	0	-	-	-	-	85	-	1	2	-	-						
21394	1	-	0	-	-	21	25	-	1	-	-	-	-	59	50	20	-	3,5	5,0
21396	1	-	0	-	-	21	25	-	-	-	-	2	-	55	50	20	-	3,5	5,0



MONTERINGSVEJLEDNING

IPA NR. 21371 + 21379 + 21382

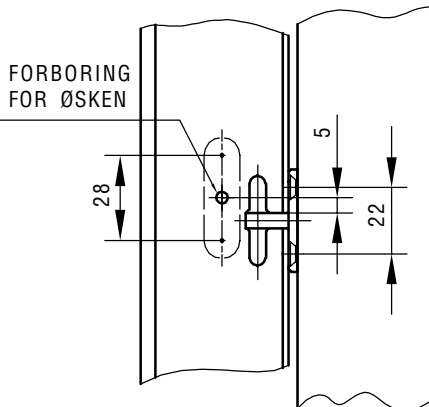


FIG. 4
IPA NR. 21382

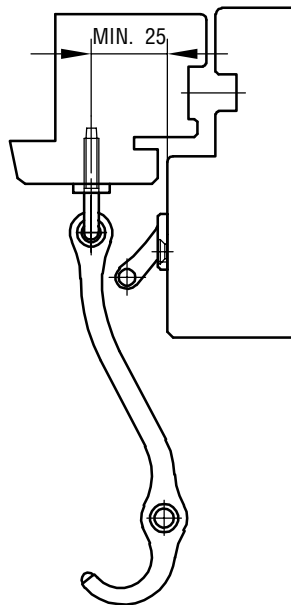


FIG. 5
IPA NR. 21371 MED 21382

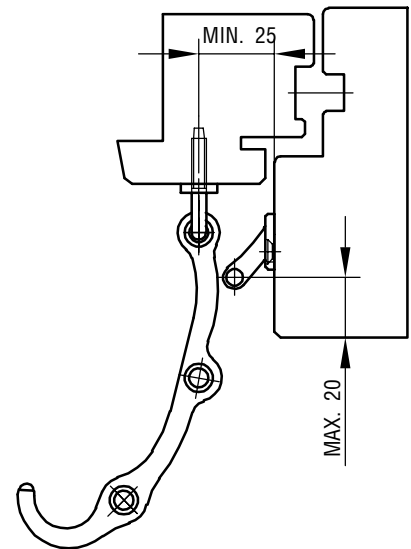
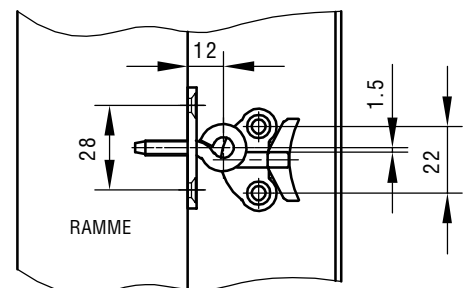
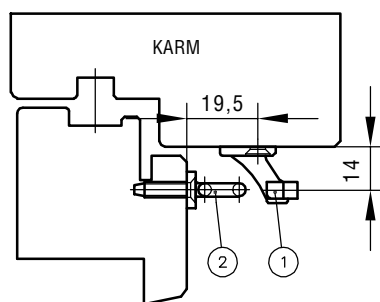
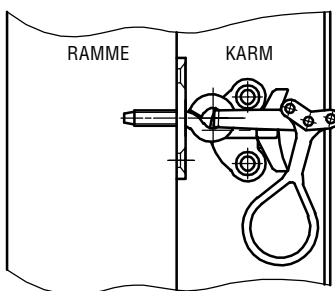


FIG. 6
IPA NR. 21379 MED 21382

IPA NR. 21386 + 21393-94



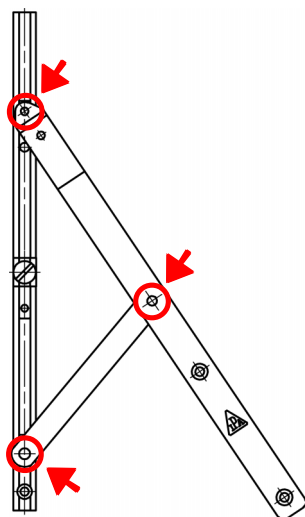
MONTERING:

1. MONTÉR KNASTEN ① PÅ KARMSIDEN I DEN ØNSKEDE HØJDE.
2. IPA NR. 21386 + 21393-94: MÅL PRÆCIST UD PÅ RAMMEN FOR ANVERFER MED SKRUEPLADE ②. BRUG 5.0 MM BOR FOR UDBORING FOR ØSKEN. MARKÉR DE 2 SKRUEHULLER I SKRUEPLADEN PÅ RAMMEN. BOR FOR. SKRU ANVERFER MED SKRUEPLADE FAST.

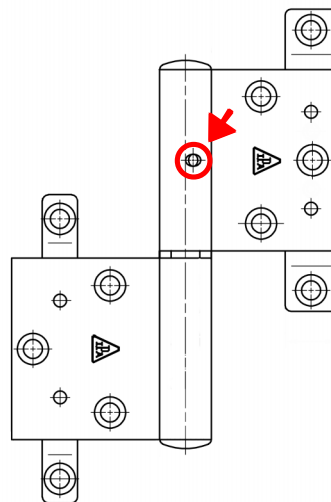


VEDLIGEHOELDELSE

SMØREANVISNING



IPA NR. 62944-52
IPA NR. 62970-75
IPA NR. 62986-89
IPA NR. 62795-97



IPA NR. 61774
IPA NR. 61798
IPA NR. 60798

Alle bygningsdele og bygningskomponenter skal med mellemrum vedligeholdes. Dette gælder således også bygningsbeslag.

Hvor ofte man skal foretage smøring og vedligeholdelse, afhænger af brugen og den påvirkning, som bygningsbeslagene bliver udsat for af vej og miljø. Desuden må man være opmærksom på andre faktorer, der medfører korrosionsangreb, f.eks. påvirkning fra ætsende væsker, luftforurening m.m.

Beslag anvendt i f.eks. byområder, industrietmosfære, områder med høj trafikintensitet og i saltholdig luft skal således på grund af den relative større korrosionspåvirkning smøres og vedligeholdes oftere end beslag anvendt, hvor korrosionspåvirkningen er mindre.

Når man med jævne mellemrum behandler bygningskomponenter udvendigt med maling, males også hængsler og øvrige bygningsbeslag (dog ikke glidere og glideskinner), hvilket medfører en yderligere beskyttelse af beslagene mod korrosion og dermed en forøgelse af beslagenes levetid.

Ved anvendelse af værktøjer på monterede beslag må man være opmærksom på, at der herved kan opstå skader i overfladebelægningen, som det kan være nødvendigt at efterbehandle.

Ved montering på fabrikken, samt ved aflevering af byggeri smøres beslagene efter nedenstående anvisninger:

Hængsler smøres med syrefri olie under gentagen aktivering. Der kan med fordel anvendes en syrefri fedt. Her vil det være nødvendigt at løfte døren/vinduet af tapstykkerne og påføre fedt direkte på tapperne.

Smøring er specielt påkrævet ved hængsler med messingtap. Der smøres efter behov, dog min. 1 gang årligt. **Hængselstapper i industripakning** er ikke smurt fra IPA's side af hensyn til montagearbejdet, og skal smøres inden afleveringen.

Glidebeslag og beslag til vendbare vinduer smøres i alle ledforbindelser under gentagen aktivering, således at smøremidlet vandrer ind mellem de indbyrdes bevægelige arme. Der smøres både udvendigt på ledforbindelserne, og i spalteåbningen mellem armene. Til dette anvendes en let indtrængende syrefri olie efterfulgt af en langtidsvarende syrefri fedt på spraybasis. Der smøres efter behov, dog min. 1 gang årligt.

Glidefladerne holdes rene for at lette glidefunktionen, ligesom glideskinnerne holdes fri for snavs. Der kan påføres stearin eller tørglidemiddel på glidefladerne.

Glidebeslag smøres ikke i friktionsled, da dette reducerer friktionen.

Fortsættes....



VEDLIGEHOELDELSE

SMØREANVISNING

Paskviler og lignende smøres med syrefri olie eller syrefri fedt på spraybasis i låsekassen samt ved rullerne, tapperne eller kolverne under gentagen aktivering. Der smøres efter behov, dog min. 1 gang årligt.

I øvrigt skal man være opmærksom på følgende:

Messing anløber før eller senere afhængig af atmosfæriske påvirkninger, som regel i en brunlig tone. Hvis messingoverfladen ønskes bevaret, poleres emnerne med passende mellemrum med et messing-pudsemiddel.

Rustfrit stål kan også anløbe, selv om det sjældent forekommer. Atmosfæriske påvirkninger, syre-dampe, udtræk af imprægneringsvæsker og andre kemiske påvirkninger kan i mange tilfælde medføre, at stålets overflade bliver skjoldet og endda fremtræder i en rødlig tone, der minder om rust. Denne anløbne overflade fjernes let ved brug af de i handel værende rense- og pudsemidler.

Lakerede emner skal med mellemrum males. Forinden malingen rengøres beslagene grundigt, og ved forbehandlingen og valg af malingstype følges farve- og lakfabrikanternes anvisninger. Man må i øvrigt sikre, at beslagenes funktion opretholdes efter behandlingen.

Eloxeret aluminium rengøres periodisk efter klimaforhold og luftforureningsgrad. Det anbefales, at overfladen gnides med klud eller svamp. Der må ikke anvendes smergellærred, ståluld eller soda og andre rense- og slibemidler indeholdende alkalier eller syre, men kun neutrale opløsningsmidler.

I forbindelse med specielle beslag bør man altid spørge IPA.

HVIS DU ER I TVIVL, SÅ KONTAKT DIN LOKALE LEVERANDØR ELLER A/S J. PETERSENS BESLAG-FABRIK.

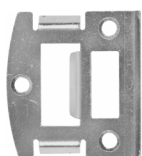
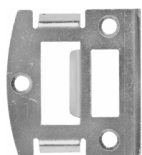


PASKVILER

**IPA HAR ET STORT PROGRAM AF PASKVILER, SOM
MED FÅ MODIFIKATIONER KAN BRUGES I REHAU
NORDIC DESIGN PROFILEN.**

F.EKS. IPA NR. 23701 - 10

SLUTBLIK
IPA NR. 63252



GREB
IPA NR. 23228



**SPØRG DIN GROSSIST ELLER KONTAKT IPA DIREKTE
FOR YDERLIGERE INFORMATION.**



A/S J. PETERSENS BESLAGFABRIK

JACOB PETERSENSVEJ 9, DK-9240 NIBE
www.ipabeslag.dk

TEL.: (+45) 98 35 15 00
ipa@ipabeslag.dk