

## MONTERINGSVEJLEDNING

DØRHÆNGSLER IPA NR. 11195 + 11197-11201

FORSLAG TIL TRÆPROFIL

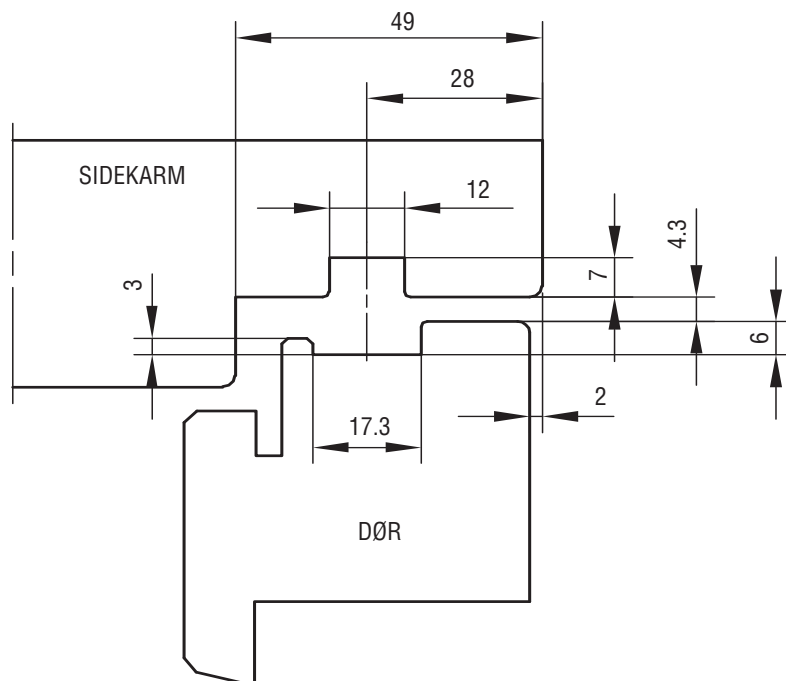


FIG. 1

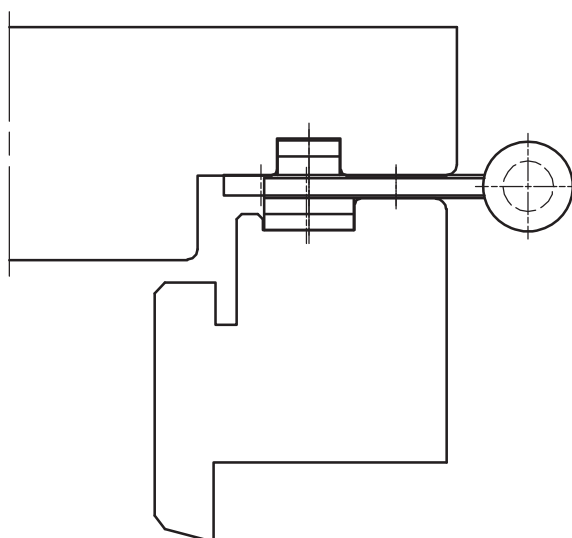


FIG. 2

DER ANVENDES SKRUE 5.0

**VEDLIGEHOELDELSE:**

BESLAGET SMØRES VED BEVÆGELIGE DELE UNDER GENTAGEN  
 AKTIVERING VED MONTERING, HEREFTER MIN. 1 GANG ÅRLIGT.  
 SE I ØVRIGT IPA PRODUKTKATALOG SIDE 0-13 OG 0-14.