

## MONTERINGSVEJLEDNING

### VINDUESHÆNGSEL IPA NR. 11171

FORSLAG TIL TRÆPROFIL

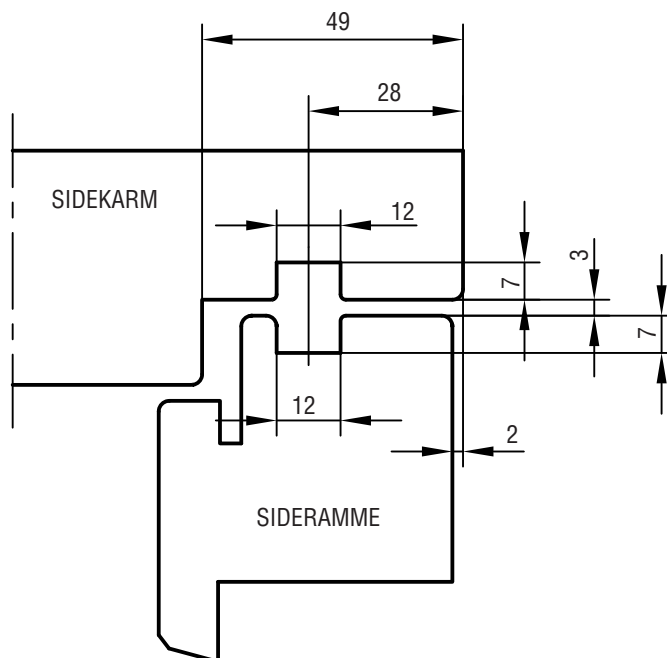


FIG. 1

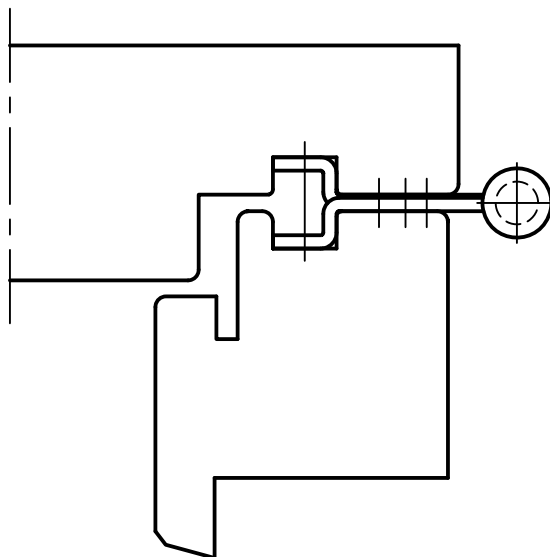


FIG. 2

DER ANVENDES SKRUE 4.0

**VEDLIGEHOELDELSE:**

BESLAGET SMØRES VED BEVÆGELIGE DELE UNDER GENTAGEN  
 AKTIVERING VED MONTERING, HEREFTER MIN. 1 GANG ÅRLIGT.  
 SE I ØVRIGT IPA PRODUKTKATALOG SIDE 0-13 OG 0-14.